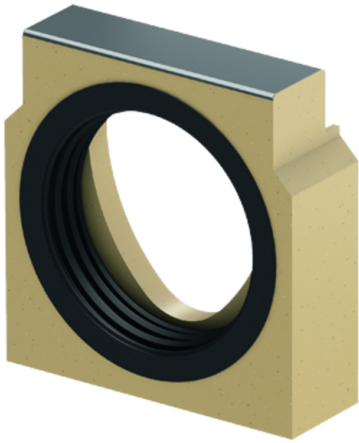


## Stirnwand für Rinnenende (LLD)

### Produktinformationen zur Produktgruppe

---



**Passend für**

- V 100 S 5.

**Beschreibung**

Für Ausführung Stahl verzinkt

- Aus Polymerbeton
- Mit integrierter Lippenlabirinthdichtung (LLD) DN/OD 110 für horizontalen, wasserdichten Rohranschluss
- Mit Kantenschutz Stahl verzinkt
- Baulänge 30 mm
- Gewicht: 1,5 kg