



NEU
Dämmstärken
bis 200 mm



Lichtschachtmontage auf Dämmung einfach gemacht

ACO Therm® Block – Montageplatte

für die wärmebrückenfreie Lichtschachtmontage



ACO. Die Zukunft der Entwässerung.



Die ACO Systemkette schafft die Entwässerungslösungen für die Umweltbedingungen von morgen

Zunehmend extreme Wetterereignisse erfordern immer komplexere Entwässerungskonzepte. Hierfür schafft ACO kluge Systemlösungen, die in beide Richtungen funktionieren: Sie schützen die Menschen vor dem Wasser – und umgekehrt. Jedes ACO Produkt sichert innerhalb der ACO Systemkette den Weg des Wassers mit dem Ziel, es ökologisch und ökonomisch sinnvoll weiterverwerten zu können. Innerhalb der ACO Gruppe unterstützt ACO Hochbau die globale Systemkette mit schützenden Bauelementen und Entwässerungssystemen für moderne und nachhaltige Architektur im privaten und gewerblichen Hochbau.

2



collect:

Sammeln und
Aufnehmen

- Entwässerungsrinnen
und Hofabläufe
- Fassadenrinnen
- Badentwässerung
- Bodenabläufe
- Schachtabdeckungen



clean:

Vorreinigen und
Aufbereiten

- Schuhabstreifer



hold:

Abhalten und
Rückhalten

- Kellerfenster
- druckwasserdichte
Lichtschächte
- Rückstausysteme



release:

Pumpen, Ableiten und
Wiederverwenden

- Rasenwaben
- Hebeanlagen



ACO Systemkette
in Aktion



ACO Therm® Block mit Fensteraussparung für die druckwasserdichte Lichtschachtmontage



ACO Therm® Block hwd mit Fensterzarge

Jedes Produkt von ACO Hochbau unterstützt die ACO Systemkette

ACO Therm® Block

Lichtschachtmontage auf Dämmung einfach gemacht

Das Klima verändert sich und erfordert zukunftsweisende Innovationen. Deshalb wurde das ACO Kellerschutzprogramm um eine intelligente Komponente ergänzt. Hochwasserdicht*, rückstausicher – und jetzt auch wärmegeklämt – mit der neuen Montageplatte ACO Therm® Block.

ACO Therm® Block ist für die Standardmontage und für die druckwasserdichte Lichtschachtmontage erhältlich. Direkt auf der Montageplatte kann der ACO Therm® Lichtschacht schnell, einfach und sicher befestigt werden. Wärmebrückenfrei und bohrlos. Zusätzlich werden Kosten und Zeit durch das erheblich vereinfachte Anarbeiten der Perimeterdämmung und das Wegfallen von Verputzen und Streichen eingespart.

Schnelle Montage
ACO Therm® Block wird wärmebrückenfrei mit Dämmplattenkleber an die Kellerwand geklebt. Bei Bedarf kann die Ausführung für die druckwasserdichte Montage während der Aushärtungsphase des Dämmplattenklebers mit zwei Schrauben sicher fixiert werden.

Montageplatte ACO Therm® Block
Hochdämmender PUR-Schaum ermöglicht eine einfache, wärmebrückenfreie und druckwasserdichte Lichtschachtmontage auf Dämmung. Auch für die Standardmontage erhältlich.

Umlaufender Abdichtungsflansch
Der Flansch dient der wasserdichten Anbindung an die Kellerwand.

Einfaches Anarbeiten
Die geraden Kanten des ACO Therm® Blocks erleichtern das bisher aufwendige Anarbeiten der Perimeterdämmung erheblich.

Fertige Oberfläche
Arbeitsschritte wie Verputzen und Streichen entfallen.

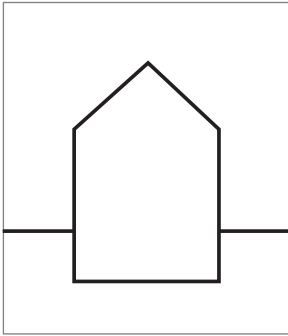
Optimaler Isothermenverlauf
Durch die kerngedämmte Fensterzarge wird nicht nur der U-Wert des Fensters positiv beeinflusst, sondern auch die Gefahr vor Schwitzwasser- und Schimmelbildung deutlich reduziert.

Mit Fensterzarge oder Fensterausparung
ACO Therm® Block verfügt über eine integrierte und luftdicht eingeschäumte Fensterzarge, in die ACO Therm® Fenstereinsätze montiert werden können. Alternativ ist die Montageplatte mit Fensterausparung erhältlich.

Montagekern
Der eingeschäumte Montagekern ermöglicht die einfache und zeitsparende Lichtschachtmontage mit Spaxschrauben.

Inhalt	Seite
Produktvorteile	4
Anwendungshilfe	5
ACO Therm® Sytemübersicht	6
ACO Therm® Block mit Fensterzarge	DWD-Montage 10
ACO Therm® Block mit integriertem HWD* Fenster	DWD-Montage 12
ACO Therm® Block mit Fensterzarge	Standardmontage 14
ACO Therm® Schalungselement	17
ACO Therm® Leibungselement	18
ACO Therm® Block mit Fensterausparung	DWD-Montage 20
ACO Therm® Block mit Fensterausparung	Standardmontage 24

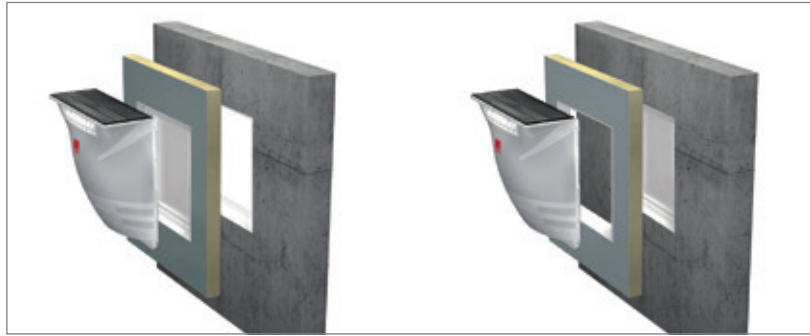
**Kellersituation/
geografische Lage**



kein Oberflächenwasser,
kein drückendes Wasser

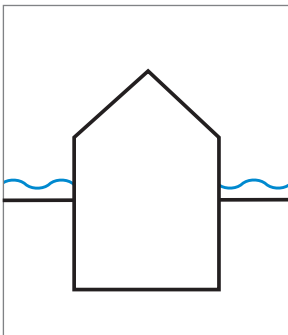
ACO Therm®

flexibel kombinierbar für Neubau und Sanierung



ACO Therm® Block Standard mit integriertem
ACO Therm® Fenster

ACO Therm® Block Standard mit Fenster-
ausparung für ACO Therm® Fenster in der
Kellerwand

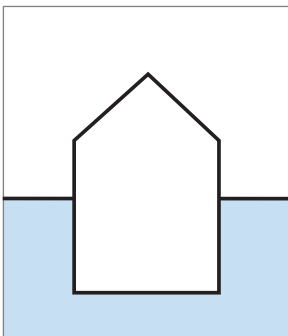


mit Oberflächenwasser,
kein drückendes Wasser



ACO Therm® Block druckwasserdichte
Ausführung mit integriertem hochwasser-
dichtem* ACO Therm® Fenster

ACO Therm® Block druckwasserdichte
Ausführung mit Fensterausparung für hoch-
wasserdichtes* ACO Therm® Fenster in der
Kellerwand

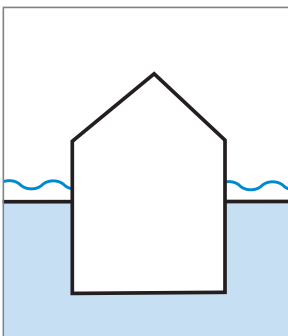


kein Oberflächenwasser,
mit drückendem Wasser



ACO Therm® Block druckwasserdichte
Ausführung mit integriertem ACO Therm®
Fenster Standardausführung

ACO Therm® Block druckwasserdichte
Ausführung mit Fensterausparung für
ACO Therm® Fenster in der Kellerwand



mit Oberflächenwasser,
mit drückendem Wasser



ACO Therm® Block druckwasserdichte Ausfüh-
rung mit integriertem hochwasserdichtem*
ACO Therm® Fenster

ACO Therm® Block druckwasserdichte Ausfüh-
rung mit Fensterausparung für hochwasser-
dichtes* ACO Therm® Fenster in der Kellerwand



Schnell und sicher

mit dem ACO Therm® System

Vorteile des Komplettsystems

- sensible Kellerfensteröffnung und Lichtschacht – durch ACO Therm® Produkte ein einziges Gewerk
- schnelle Montage des Kellerlichtschachts auf Kellerwand – bohrlös und wärmebrückenfrei
- passgenauer Anschluss der Dämmung an die Montageplatte

- freier Lichtschachtanschluss
- Verputzen im Lichtschacht entfällt
- Anschluss zur Terrasse ohne große Stufe und Wärmebrücken
- optimaler Lichteinfall durch anpassbare Roste



Einheitliches Design im System

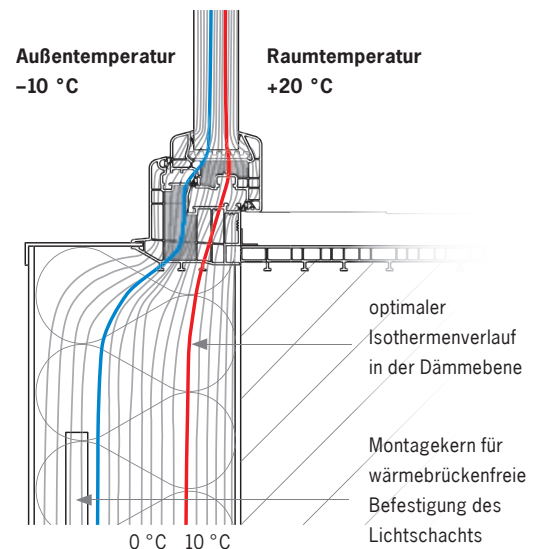
Neben der technischen Abstimmung einfacher Montageschritte des ACO Therm Kellersystems ist auch das einheitliche dezente Design von großer Wichtigkeit. So kann der Bauherr als „Laie“ erkennen, dass hier alles zueinander passt und eine durchdachte Lösung umgesetzt wurde. Er bekommt neben einer technisch ausgereiften Lösung auch ein gutes Gefühl vermittelt. Doch neben diesen emotionalen Gründen sprechen auch einige Fakten für das ACO Therm® Design:

- einheitlich Verkehrsweiß (ähnlich RAL 9016)
- Verkehrsweiß bietet größtmögliche Reflektion im Lichtschacht und bringt so viel Licht in den Kellerraum
- optimal große Glasfläche des ACO Therm® 3.0 durch dezentes Design des Fensterprofils
- Dämmanschlussprofil und ACO Therm® Leibungsfenster verschmelzen zu einer Einheit durch das einfache Klicksystem – passend zu den Dämmstärken des ACO Therm® Blocks

Isothermenverlauf des ACO Therm® Block

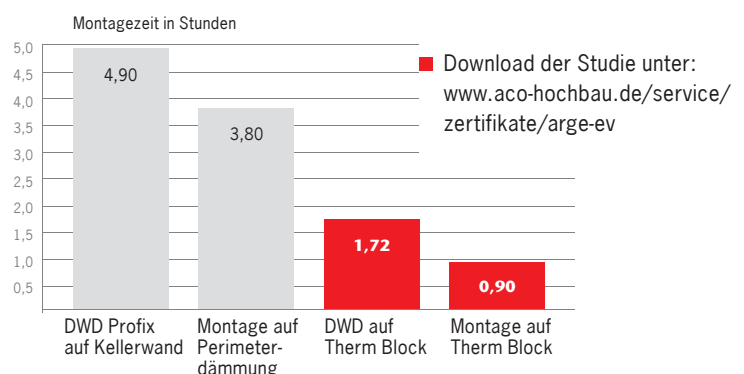
EnEV2014: Mit System für die Zukunft planen und bauen

Mit Inkrafttreten der von der Bundesregierung im Oktober 2013 verabschiedeten Novelle der Energieeinsparverordnung (EnEV) am 1. Januar 2016 sind die Anforderungen an die energetische Qualität von Bauwerken und die effiziente Energienutzung noch einmal erhöht worden. Dies zu berücksichtigen ist Aufgabe der Planer, Bauausführenden, der Betreiber von Gebäuden und Bauprodukthersteller. Die Werterhaltung von Gebäuden ist deutlich abhängig von einem hohen energetischen Standard.



Mit System zu geprüfter Schnelligkeit und Planungssicherheit

Bereits in der Entwicklung der Systemlösung für Kellerfenster und Lichtschacht wurde in den ersten Praxisobjekten deutlich, dass mit dem ACO Therm® Kellersystem viel Zeit auf der Baustelle gewonnen werden kann. Und Zeit ist Geld. Durch die ARGE//eV (Arbeitsgemeinschaft für zeitgemäßes Bauen e.V., Kiel) wurden diese Aussagen von unabhängiger Seite bestätigt.



ACO Therm® Systemkomponenten in der druckwasserdichten Ausführung

Werte sicher schützen: ACO bietet sicheren Schutz für Ihren Keller und somit für Ihre Wertgegenstände. Das Kellerschutzsystem, bestehend aus dem ACO Therm® Block mit integriertem, hochwasserdichtem* Fenster, druckwasserdicht montiertem ACO Therm® Lichtschacht sowie der ACO Lichtschachtentwässerung und ACO Rückstausicherungen, sorgt für helle, trockene und warme Kellerräume.

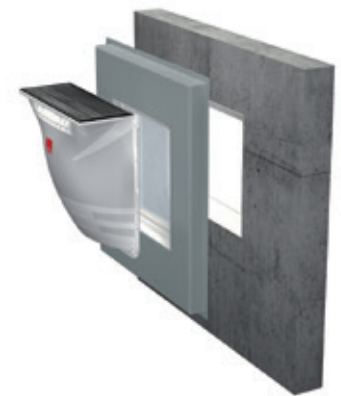
Ein hochwasserdichtes* ACO Therm® Fenster wird benötigt, wenn neben drückendem Grundwasser große Mengen Oberflächenwasser in den Lichtschacht gelangen können.

* 24 Std.-Test gem. ift-Richtlinie FE-07/01, Prüfbericht 14-002562-PR01 einsehbar unter: www.aco-hochbau.de/service/zertifikate

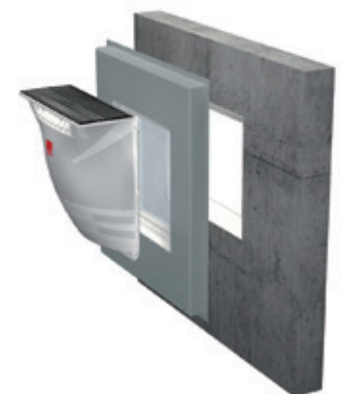


**Starke Systeme
gegen starken Regen**

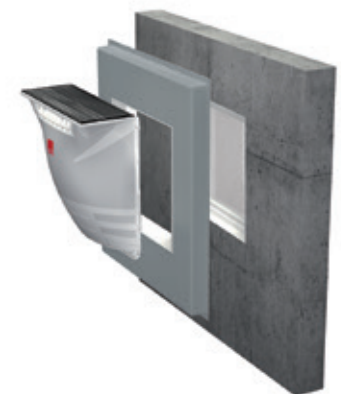
www.kellerschutz.de



■ ACO Therm® Block DWD mit integriertem ACO Therm® Fenster Standardausführung



■ ACO Therm® Block DWD mit integriertem hochwasserdichtem* ACO Therm® Fenster **7** ■■■



■ ACO Therm® Block DWD mit Fensterausparung für ACO Therm® Fenster in der Kellerwand (wahlweise in Standard oder hochwasserdichtem* Ausführung)

ACO Therm® Systemkomponenten

in der Standardausführung

1 ACO Therm® 3.0 Leibungskellerfenster

Durch schlecht gedämmte Fenster entweicht ein großer Teil der Wärme eines Hauses. Auch das ACO Therm® 3.0 Leibungsfenster für den Keller kann einen Beitrag dazu leisten, den Jahresprimärenergiebedarf und den Transmissionswärmeverlust noch stärker zu reduzieren als von der EnEV 2014 gefordert. Mit seinem 4-Kammer-Kunststofflügel, dem 5-Kammer-Kunststoffblendrahmen mit Thermbank und der Profiltiefe von 82 mm erreicht es einen Wärmedurchgangskoeffizienten auf Wohnraumfensterniveau.

Eine zusätzliche Kerndämmung macht das ACO Therm® 3.0 fit für Passivhäuser. Gute Dämmwerte des Fensterprofils ermöglichen die Montage ohne zusätzliche Dämmung im Leibungsbereich. Die integrierte Fenster- und Sohlbank mit Betonverkrallung lassen die zeitsparende Verarbeitung und vorbereitete Anschlüsse für Perimeterdämmung und andere Wandbeläge zu.

Ausführung Standardfenster

- Standard Fenster $U_g = 0,6 \text{ W}/(\text{m}^2\text{K})$, $U_w = 0,86 \text{ W}/(\text{m}^2\text{K})$
- ACO Wärmebrückenatlas, in dem Anschlussdetails gezeigt werden – zum Download unter www.aco-hochbau.de/produkte/kellerfenster
- mit zeitgemäßer 3-fach Verglasung
- größtmögliche Glasfläche für optimalen Lichteinfall, verstärkt durch reinweißen ACO Therm Lichtschacht
- optimale Wärmedämmung durch 82 mm Bautiefe

2 ACO Therm® Block Montageplatte mit Dämmungsanschlussprofil

Mit der ACO Therm® Montageplatte Therm Block wird die Schnittstelle rund um das Kellerfenster und den Lichtschacht zu einer sauber abgestimmten Einheit und einer Zusammenfassung von Gewerken in einer Hand. Die Montageplatte ACO Therm® Block aus hochdämmendem PUR-Schaum wird passend zum ACO Therm® Leibungsfenster ohne Verschraubungen auf die Wand geklebt, so dass keine Wärmebrücken entstehen. Durch den integrierten Montagekern der

PUR-Schaumplatte kann der ACO Therm® Lichtschacht zeitsparend, kraftsparend und wärmebrückenfrei mit Schnellbauschrauben einfach montiert werden und sorgt so für optimale Wärmedämmung. Dank der Kunststoffoberfläche entfallen die Arbeitsschritte Verputzen und Streichen. Zusätzlich werden Kosten und Zeit durch das erheblich vereinfachte Anarbeiten der Perimeterdämmung eingespart. Der ACO Therm® Block ist auch mit integriertem ACO Therm® Fenster erhältlich.

ACO Therm® Block Standard mit Fensterausparung

- Dämmstärken Standard 80, 100, 125, 140, 160, 180, 200 mm
- Plattengrößen 1230 mm x 1400 mm und 1500 mm x 1400 mm (drehbar durch durchgängigen Montagekern)
- wärmebrückenfreie Lichtschachtmontage
- frei positionierbarer Lichtschacht
- fertige Oberfläche
- Verputzen und Streichen im Lichtschacht entfällt
- Wärmeleitwert $0,025 \text{ W}/(\text{mK})$

3 ACO Therm® Lichtschacht

Der ACO Therm® Lichtschacht ist aus Polypropylen oder glasfaserverstärktem Kunststoff hergestellt, was ihm eine hohe Formstabilität verleiht. Der Lichtschacht kann sowohl im Standardbereich als auch bei drückendem Wasser eingesetzt werden. Mithilfe des höhenverstellbaren bzw. fixen Aufstockelements können neue, aber auch vorhandene ACO Therm® Lichtschächte mit nur wenigen Handgriffen an das bestehende oder veränderte Bodenniveau angepasst werden.

ACO Lichtschächte

- hochweiße Innenfläche und damit viel Licht im Keller
- hoher Selbstreinigungseffekt
- ACO Therm® Rückstauverschluss als Modul mit Geruchsverschluss und Rückstausicherung möglich
- leichte Einmannmontage möglich mit ACO Therm® Wasserwaage
- verkürzte und verlängerte Roste sichern guten Anschluss an den Sockel
- begehbar und befahrbar (1,5 kN - 9 kN belastbar)
- Lichtschachtdeckungen, Laub- und Insektenschutz als Zubehör



Dämmungsanschlussprofil
zur Auskleidung der Aussparung
im Therm Block

Fertige Oberfläche
damit Arbeitsschritte wie
Verputzen und Streichen
entfallen

Gerade Kanten
erleichtern das bisher auf-
wendige Anarbeiten der Peri-
meterdämmung erheblich

Montagekern
für einfache und zeitsparende
Lichtschtachtmontage
mit Schnellbauschrauben

Tipp:

Online-Bedarfsermittlung
von ACO Kellersystemen
<http://aco.me/kellerbedarf>

ACO Therm® Block mit integrierter Fensterzarge für die wärmebrückenfreie und **druckwasserdichte** Lichtschachtmontage

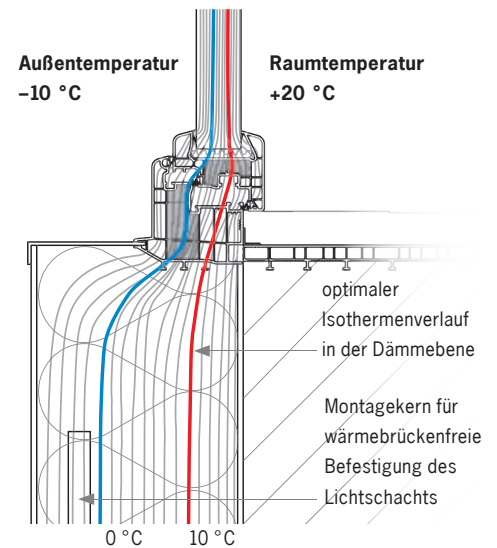
ACO Produktvorteile

- Fenster in der Dämmebene
- größtmöglicher Lichteinfall durch Fenster in der Dämmebene
- optimaler Isothermenverlauf
- verbesserter Uw-Wert durch Fensterzarge mit Einschieblingen
- hochdämmender PUR-Schaum, Wärmeleitfähigkeit 0,025 W/(mK)
- kosten- und zeitsparende Montage
- wärmebrückenfreie Lichtschachtmontage
- fertige Oberfläche, Verputzen und Streichen im Lichtschacht nicht notwendig
- umlaufender Abdichtungsflansch zur einfachen und kontrollierbaren Abdichtung
- keine Wärmebrücken rund um das Fenster

- Lichtschachtmontage mit Spaxschrauben
- ABS Wanne
- luftdicht eingeschäumte Fensterzarge
- montierbare Lichtschächte
 - 1000 x 1000 x 400 mm
 - 1000 x 1300 x 400 mm
 - 1000 x 1300 x 500 mm
 - 1250 x 1000 x 400 mm
 - 1250 x 1300 x 600 mm



Isothermenverlauf des ACO Therm® Block



ACO Therm® Block
druckwasserdicht



Geprüftes Anschlussfugensystem nach ift-Richtlinie MO-01/1:2007-01. Prüfbericht 10-000800-PRO1 einsehbar unter: www.aco.hochbau.de/zertifikate

Geprüfte Druckwasserdichtigkeit

Untersuchungsbericht UB.5.1/10-390 der MFPA Leipzig: „ACO Therm® Block – Anwendungstechnische Dichtigkeitsprüfung auf unterschiedlichen Untergründen.“ einsehbar unter: www.aco.hochbau.de/zertifikate

Bestellinformationen

Abmessung		Zargengröße	Benötigte Rohbauöffnung in der Kellerwand	Artikel-Nr.
Breite [mm]	Höhe [mm]	Breite x Höhe [mm]	Breite x Höhe [mm]	
Dämmstärke: 100 mm				
1500	1400	800 x 600	810 x 610	380280
		1000 x 500	1010 x 510	380281
		1000 x 625	1010 x 635	380282
		1000 x 750	1010 x 760	380283
		1000 x 1000	1010 x 1010	380285
	1700	800 x 600	810 x 610	380316
		1000 x 500	1010 x 510	380317
		1000 x 625	1010 x 635	380318
		1000 x 750	1010 x 760	380319
		1000 x 1000	1010 x 1010	380321
Dämmstärke: 125 mm				
1500	1400	800 x 600	810 x 610	380286
		1000 x 500	1010 x 510	380287
		1000 x 625	1010 x 635	380288
		1000 x 750	1010 x 760	380289
		1000 x 1000	1010 x 1010	380291
	1700	800 x 600	810 x 610	380322
		1000 x 500	1010 x 510	380323
		1000 x 625	1010 x 635	380324
		1000 x 750	1010 x 760	380325
		1000 x 1000	1010 x 1010	380327
Dämmstärke: 140 mm				
1500	1400	800 x 600	810 x 610	380292
		1000 x 500	1010 x 510	380293
		1000 x 625	1010 x 635	380294
		1000 x 750	1010 x 760	380295
		1000 x 1000	1010 x 1010	380297
	1700	800 x 600	810 x 610	380328
		1000 x 500	1010 x 510	380329
		1000 x 625	1010 x 635	380330
		1000 x 750	1010 x 760	380331
		1000 x 1000	1010 x 1010	380333
Dämmstärke: 160 mm				
1500	1400	800 x 600	810 x 610	380298
		1000 x 500	1010 x 510	380299
		1000 x 625	1010 x 635	380300
		1000 x 750	1010 x 760	380301
		1000 x 1000	1010 x 1010	380303
	1700	800 x 600	810 x 610	380334
		1000 x 500	1010 x 510	380335
		1000 x 625	1010 x 635	380336
		1000 x 750	1010 x 760	380337
		1000 x 1000	1010 x 1010	380339

Montagesets

Beschreibung	Anwendung	ausreichend für	Artikel-Nr.
Montageset für ACO Therm® Block DWD mit Zarge	Kombination mit Leibungs- und Schalungselement, sowie verputzter Leibung	1 St. ACO Therm® Block DWD mit Zarge	380388
		4 St. ACO Therm® Block DWD mit Zarge	380389

ACO Therm® Block mit hochwasserdichtem* Fenster

für die wärmebrückenfreie und **druckwasserdichte** Lichtschachtmontage

ACO Produktvorteile

- Fenster in der Dämmebene
- optimaler Isothermenverlauf
- Wärmebrückenfreie Lichtschachtmontage
- Umlaufender Abdichtungsflansch
- Fertige Oberflächen
- Verputzen und Streichen im Lichtschacht entfällt
- Wärmeleitwert Dämmstoff 0,025 W/(mK)
- Reduzierung der Gefahr von Schimmelbildung
- Optimal für die Sanierung
- Luftdicht eingeschäumte Zarge
- keine Wärmebrücken rund um das Fenster

- montierbare Lichtschächte
 - 1000 x 600 x 400 mm
 - 1000 x 1000 x 400 mm
 - 1000 x 1300 x 400 mm
 - 1000 x 1300 x 500 mm
 - 1250 x 1000 x 400 mm
 - 1250 x 1300 x 600 mm
- wasserdicht bis 1,0 m (für 24 Std.)* und hochwasserbeständig (240 l/24 Std. bis 1,4 m)
- Kombination mit druckwasserdicht montiertem Lichtschacht erforderlich



*24 Std.-Test gem. ift-Richtlinie FE-07/01, Prüfbericht 14-002562-PR01 einsehbar unter: www.aco-hochbau.de/service/zertifikate

Hinweise: Das ACO Therm® Leibungskellerfenster hochwasserdicht* ersetzt nicht den druckwasserdichten Lichtschacht und kann nicht Bestandteil einer dauerhaften Bauwerksabdichtung nach DIN 18195 sein. Es ist geprüft für den Einbau in WU-Beton. Die Einbauhinweise und die Produktinformationen sind unbedingt zu beachten!

Zur Aufrechterhaltung der Wasserdichtigkeit/Hochwasserbeständigkeit muss das Fenster einmal jährlich und nach jedem Hochwasserereignis durch einen ACO Servicepartner geprüft werden.



ACO Therm® Block
druckwasserdicht



Geprüftes Anschlussfugensystem nach ift-Richtlinie MO-01/1:2007-01. Prüfbericht 10-000800-PR01 einsehbar unter: www.aco-hochbau.de/zertifikate

Geprüfte Druckwasserdichtigkeit

Untersuchungsbericht UB.5.1/10-390 der MFPA Leipzig: „ACO Therm® Block – Anwendungstechnische Dichtigkeitsprüfung auf unterschiedlichen Untergründen.“ einsehbar unter:

www.aco-hochbau.de/zertifikate

Bestellinformationen

Abmessung		Zargengröße	Benötigte Rohbauöffnung in der Kellerwand	Anschlag	Artikel-Nr.	
Breite [mm]	Höhe [mm]	Breite x Höhe [mm]	Breite x Höhe [mm]			
Dämmstärke: 125 mm						
1500	1400	800 x 600	810 x 610	DIN-rechts	315676	
		1000 x 625	1010 x 635	DIN-rechts	315677	
		1000 x 750	1010 x 760	DIN-rechts	315678	
	1700	800 x 600	770 x 570	DIN-rechts	315680	
		1000 x 625	970 x 595	DIN-rechts	315681	
		1000 x 750	970 x 720	DIN-rechts	315682	
	1400	1000 x 1000	1010 x 1010	DIN-rechts	315683	
		800 x 600	810 x 610	DIN-links	315668	
		1000 x 625	1010 x 635	DIN-links	315669	
	1700	1000 x 750	1010 x 760	DIN-links	315670	
		800 x 600	770 x 570	DIN-links	315672	
		1000 x 625	970 x 595	DIN-links	315673	
		1000 x 750	970 x 720	DIN-links	315674	
			1000 x 1000	1010 x 1010	DIN-links	315675

Montagesets

Beschreibung	Anwendung	ausreichend für	Artikel-Nr.
Montageset für ACO Therm® Block DWD mit Zarge	Kombination mit Leibungs- und Schalungselement, sowie verputzter Leibung	1 St. ACO Therm® Block DWD mit Zarge	380388
		4 St. ACO Therm® Block DWD mit Zarge	380389

Geprüfte Sicherheit



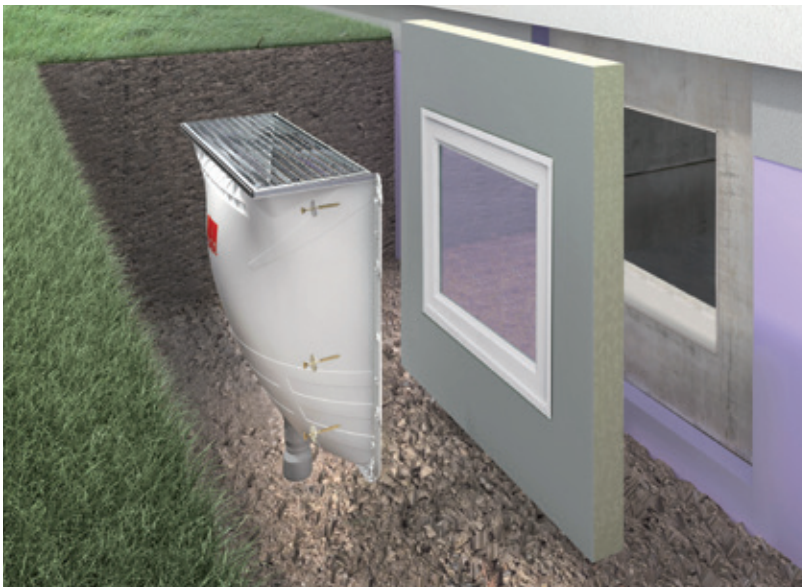
Jeder ACO Therm® Block mit hochwas-
serdichtem* Fenster wird einer umfang-
reichen Dichtigkeitsprüfung unterzogen

ACO Therm® Block mit integrierter Fensterzarge für die wärmebrückenfreie Standard-Lichtschtachtmontage

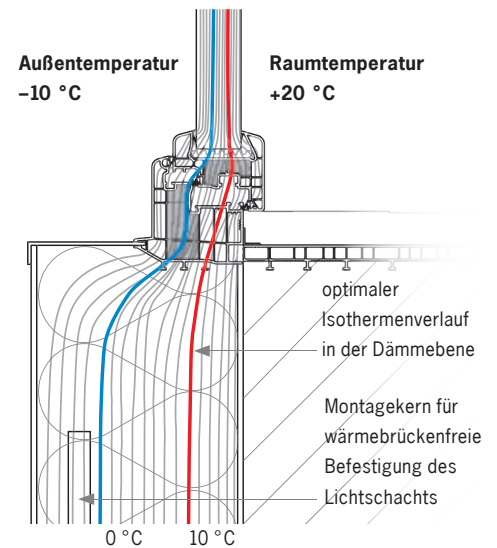
ACO Produktvorteile

- Fenster in der Dämmebene
- größtmöglicher Lichteinfall durch Fenster in der Dämmebene
- optimaler Isothermenverlauf
- verbesserter Uw-Wert durch Fensterzarge mit Einschieblingen
- hochdämmender PUR-Schaum, Wärmeleitfähigkeit 0,025 W/(mK)
- kosten- und zeitsparende Montage
- Bohren in die Kellerwand entfällt
- fertige Oberfläche, Verputzen und Streichen im Lichtsacht nicht notwendig
- keine Wärmebrücken rund um das Fenster

- Lichtsachtmontage mit Spaxschrauben
- GFK-Deckfolie
- luftdicht eingeschäumte Fensterzarge
- montierbare Lichtschächte
 - 1000 x 600 x 400 mm
 - 1000 x 1000 x 400 mm
 - 1000 x 1300 x 400 mm
 - 1000 x 800 x 500 mm
 - 1000 x 1000 x 500 mm
 - 1000 x 1300 x 500 mm
 - 1250 x 1000 x 400 mm
 - 1250 x 1300 x 600 mm



Isothermenverlauf des ACO Therm® Block



Geprüftes Anschlussfugensystem nach ift-Richtlinie MO-01/1:2007-01. Prüfbericht 10-000800-PR01 einsehbar unter: www.aco.hochbau.de/zertifikate

Bestellinformationen

Abmessung		Zargengröße	Benötigte Rohbauöffnung in der Kellerwand	Artikel-Nr.
Breite [mm]	Höhe [mm]	Breite x Höhe [mm]	Breite x Höhe [mm]	
Dämmstärke: 100 mm				
1500	1400	800 x 600	810 x 610	380244
		1000 x 500	1010 x 510	380245
		1000 x 625	1010 x 635	380246
		1000 x 750	1010 x 760	380247
		1000 x 1000	1010 x 1010	380249
Dämmstärke: 125 mm				
1500	1400	800 x 600	810 x 610	380250
		1000 x 500	1010 x 510	380251
		1000 x 625	1010 x 635	380252
		1000 x 750	1010 x 760	380253
		1000 x 1000	1010 x 1010	380255
Dämmstärke: 140 mm				
1500	1400	800 x 600	810 x 610	380256
		1000 x 500	1010 x 510	380257
		1000 x 625	1010 x 635	380258
		1000 x 750	1010 x 760	380259
		1000 x 1000	1010 x 1010	380261
Dämmstärke: 160 mm				
1500	1400	800 x 600	810 x 610	380262
		1000 x 500	1010 x 510	380263
		1000 x 625	1010 x 635	380264
		1000 x 750	1010 x 760	380265
		1000 x 1000	1010 x 1010	380267

Montagesets

Beschreibung	Anwendung	ausreichend für	Artikel-Nr.
Montageset für ACO Therm® Block Standard mit Zarge	Kombination mit Leibungs- element oder verputzte Leibung	1 St. ACO Therm® Block mit Zarge in 100 mm Dämmstärke	380382
		1 St. ACO Therm® Block mit Zarge ab 125 mm Dämmstärke	380383
	Kombination mit Schalungselement	1 St. ACO Therm® Block mit Zarge in 100 mm Dämmstärke	380384
		1 St. ACO Therm® Block mit Zarge ab 125 mm Dämmstärke	380385

Passende Fensterflügel für ACO Therm® Block druckwasserdicht oder Standard mit integrierter Zarge

3-fach Wärmeschutzverglasung U_g-Wert = 0,6 W/(m²K)

Für Zarge Breite x Höhe [mm]	Leibungstiefe Tiefe [mm]	Artikel-Nr. DIN links	Artikel-Nr. DIN rechts
800 x 600	0,184	327722	327723
1000 x 500	0,179	327724	327725
1000 x 625	0,271	327726	327727
1000 x 750	0,364	327728	327729
1000 x 1000	0,549	327730	327731



3-fach Wärmeschutzverglasung U_g-Wert = 0,6 W/(m²K) passivhaustauglich

Für Zarge Breite x Höhe [mm]	Leibungstiefe Tiefe [mm]	Artikel-Nr. DIN links	Artikel-Nr. DIN rechts
800 x 600	0,184	321722	321723
1000 x 500	0,179	321724	321725
1000 x 625	0,271	321726	321727
1000 x 750	0,364	321728	321729
1000 x 1000	0,549	321730	321731



Erhöhungselemente

ACO Produktvorteile

- zum Erhöhen von Standard Therm Blöcken mit Fensterausparung oder integrierter Zarge
- fertige Oberfläche aus glasfaser-verstärktem Kunststoff
- mit integriertem Montagekern
- überlappende Folie für einen sauberen Übergang



Abmessung		Dämmstärke	passend für	Artikel-Nr.
Breite [mm]	Höhe [mm]	Tiefe [mm]		
1230	650	80	■ ACO Therm® Block Standard	380352
		100		380353
		125		380354
		140		380355
		160		380356
		180		380357
		200		380358
1500	650	80	■ ACO Therm® Block Standard	380359
		100		380360
		125		380361
		140		380362
		160		380363
		180		380364
		200		380365

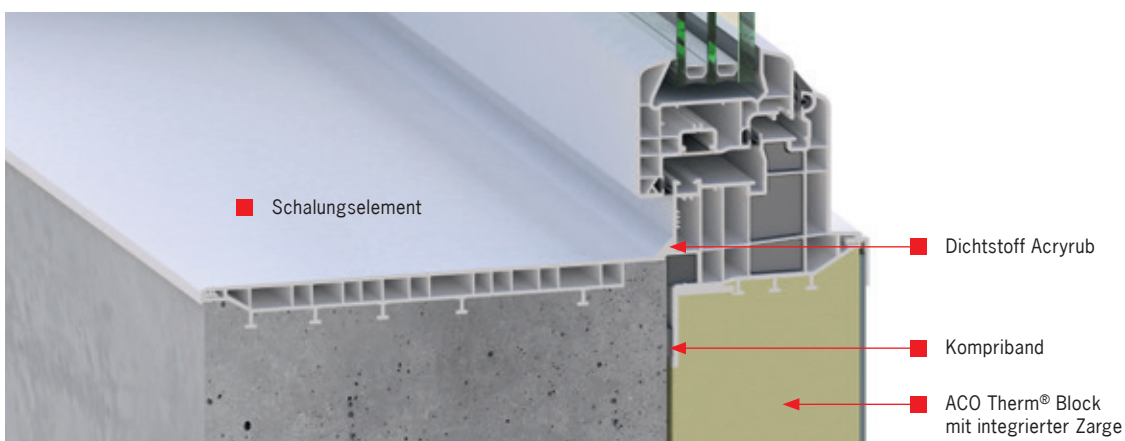
ACO Schalungselemente für ACO Therm® Block mit integrierter Zarge

ACO Produktvorteile

- zum Einbetonieren im Fertigteilwerk oder im Ortbeton
- beidseitige Schalungsabdichtung
- folierte Oberfläche zum Schutz gegen Verschmutzung
- werkseitige Holzaussteifung



Abmessung		Leitungstiefe		passend für	Artikel-Nr.
Breite [mm]	Höhe [mm]	Tiefe [mm]			
Baurichtmaß: 800 x 600 mm					
790	590	200		ACO Therm® Block mit integrierter Zarge 800 x 600	327910
		240			327911
		250			327912
		300			327913
		365			327914
		400			327915
Baurichtmaß: 1000 x 500 mm					
990	490	200		ACO Therm® Block mit integrierter Zarge 1000 x 500	327920
		240			327921
		250			327922
		300			327923
		365			327924
		400			327925
Baurichtmaß: 1000 x 625 mm					
990	615	200		ACO Therm® Block mit integrierter Zarge 1000 x 625	327930
		240			327931
		250			327932
		300			327933
		365			327934
		400			327935
Baurichtmaß: 1000 x 750 mm					
990	740	200		ACO Therm® Block mit integrierter Zarge 1000 x 750	327940
		240			327941
		250			327942
		300			327943
		365			327944
		400			327945
Baurichtmaß: 1000 x 1000 mm					
990	990	200		ACO Therm® Block mit integrierter Zarge 1000 x 1000	327950
		240			327951
		250			327952
		300			327953
		365			327954
		400			327955



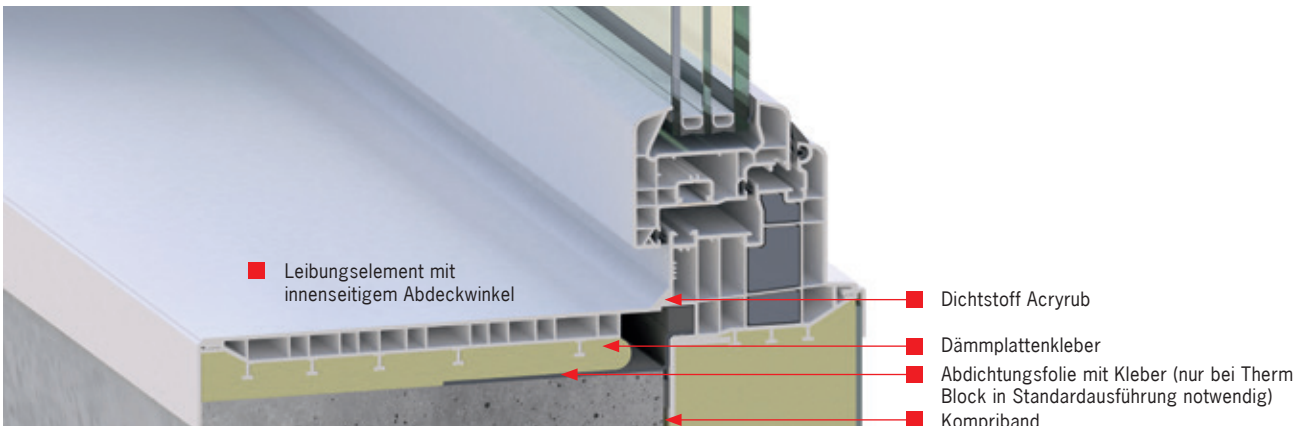
ACO Leibungselemente für ACO Therm® Block mit integrierter Zarge

- ACO Produktvorteile**
- zum Verkleiden einer bestehenden Fensterleibung
 - mit innenseitigem Abdeckwinkel
 - werkseitige Holzaussteifung
 - zum bauseitigen Einschäumen

■ Die vorhandene Fensterleibung muss in Breite und Höhe um 20 mm größer als die Außenmaße der Leibungselemente sein



Abmessung		Leitungstiefe	passend für	Artikel-Nr.
Breite [mm]	Höhe [mm]			
Leibungs- bzw. Öffnungsmaß: 810 x 610 mm				
790	590	200	ACO Therm® Block mit integrierter Zarge 800 x 600	380450
		240		380451
		250		380452
		300		380453
		365		380454
		400		380455
Leibungs- bzw. Öffnungsmaß: 1010 x 510 mm				
990	490	200	ACO Therm® Block mit integrierter Zarge 1000 x 500	380426
		240		380427
		250		380428
		300		380429
		365		380430
		400		380431
Leibungs- bzw. Öffnungsmaß: 1010 x 635 mm				
990	615	200	ACO Therm® Block mit integrierter Zarge 1000 x 625	380432
		240		380433
		250		380434
		300		380435
		365		380436
		400		380437
Leibungs- bzw. Öffnungsmaß: 1010 x 760 mm				
990	740	200	ACO Therm® Block mit integrierter Zarge 1000 x 750	380438
		240		380439
		250		380440
		300		380441
		365		380442
		400		380443
Leibungs- bzw. Öffnungsmaß: 1010 x 1010 mm				
990	990	200	ACO Therm® Block mit integrierter Zarge 1000 x 1000	380444
		240		380445
		250		380446
		300		380447
		365		380448
		400		380449



Kennwerte der ACO Therm® Blöcke mit integrierter Fensterzarge

ACO Therm® Block mit 3-fach Wärmeschutzverglasung Ug-Wert = 0,6 W/(m²K)

Kennwerte Fenster

U_f -Wert	1,0	W/(m²K)
U_g -Wert	0,6	W/(m²K)
Ψ_g -Wert	0,05	W/(mK)
U_w -Wert*	0,85	W/(m²K)

*für ein Fenster 1,23 m x 1,48 m, Ansichtsbreite BR 125 mm

Bauanschluss


Ψ -Wert* unten/seitlich/oben	-0,005	W/(mK)
f_{RSI} * DIN 4108-2:	0,80	

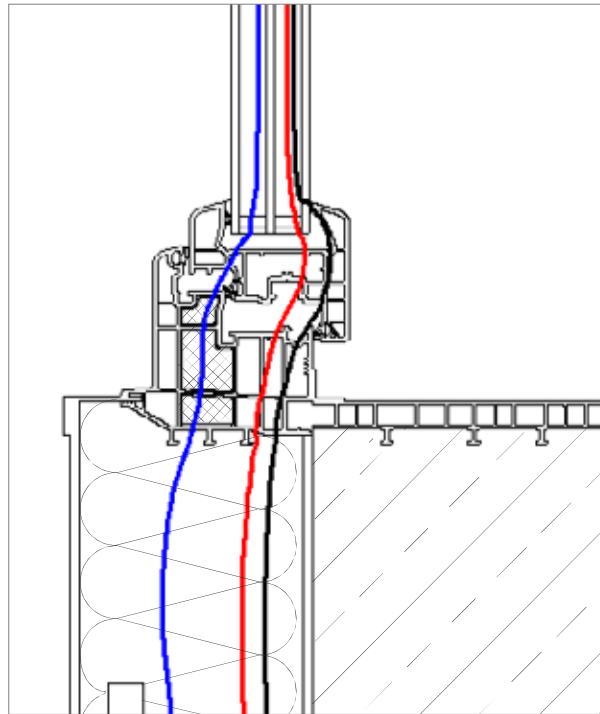
* 240 mm Beton mit 125 mm Therm Block DWD (-5, 20 °C)

Randbedingungen Isothermen

Außen	-10,00 °C
Innen	20,00 °C

Legende

blaue Isotherme	0 °C	
rote Isotherme	10 °C	
schwarze Isotherme	13 °C	



ACO Therm® Block mit 3-fach Wärmeschutzverglasung Ug-Wert = 0,6 W/(m²K) passivhaustauglich

Kennwerte Fenster

U_f -Wert	0,9	W/(m²K)
U_g -Wert	0,6	W/(m²K)
Ψ_g -Wert	0,028	W/(mK)
U_w -Wert*	0,77	W/(m²K)

*für ein Fenster 1,23 m x 1,48 m, Ansichtsbreite BR 125 mm

Bauanschluss

Ψ -Wert* unten/seitlich/oben	-0,005	W/(mK)
f_{RSI} * DIN 4108-2:	0,80	

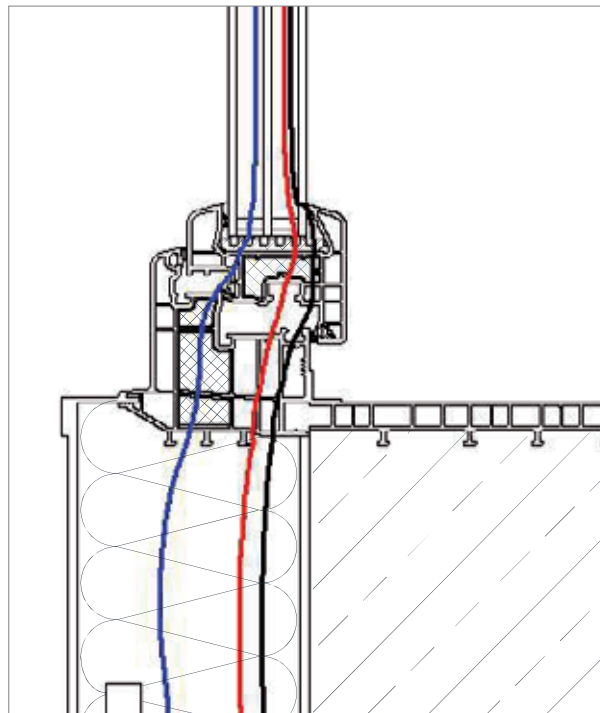
* 240 mm Beton mit 125 mm Therm® Block DWD (-5, 20 °C)

Randbedingungen Isothermen

Außen	-10,00 °C
Innen	20,00 °C

Legende

blaue Isotherme	0 °C	
rote Isotherme	10 °C	
schwarze Isotherme	13 °C	



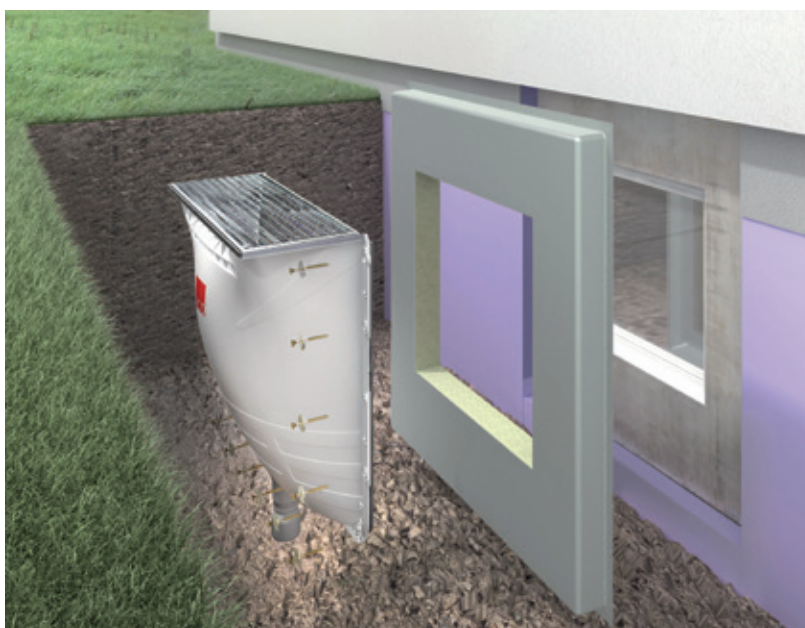
ACO Therm® Block mit Fensterausparung

für die wärmebrückenfreie und **druckwasserdichte** Lichtschachtmontage

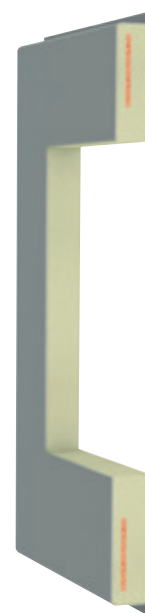
ACO Produktvorteile

- wärmebrückenfreie Lichtschachtmontage
- hochdämmender PUR-Schaum, Wärmeleitfähigkeit 0,025 W/(mK)
- kosten- und zeitsparende Montage
- Einsatz des Dämmanschlussprofils ohne Nacharbeit
- fertige Oberfläche, Verputzen und Streichen im Lichtschacht nicht notwendig
- umlaufender Abdichtungsflansch zur einfachen und kontrollierbaren Abdichtung
- Platte kann bei Bedarf gedreht werden

- Lichtschachtmontage mit Spaxschrauben
- ABS-Wanne
- montierbare Lichtschächte
 - 1000 x 1000 x 400 mm
 - 1000 x 1300 x 400 mm
 - 1000 x 1300 x 500 mm
 - 1250 x 1000 x 400 mm
 - 1250 x 1300 x 600 mm



Systemaufbau



Profilansicht



Montagevideo

Geprüfte Druckwasserdichtigkeit

Untersuchungsbericht UB.5.1/10-390 der MFPA Leipzig: „ACO Therm® Block – Anwendungstechnische Dichtigkeitsprüfung auf unterschiedlichen Untergründen.“ einsehbar unter: www.aco.hochbau.de/zertifikate

Bestellinformationen

Abmessung		Für Leibungsfenster	Fensteraussparung im ACO Therm® Block	Artikel-Nr.
Breite [mm]	Höhe [mm]	Breite x Höhe [mm]	Breite x Höhe [mm]	
Dämmstärke: 80 mm				
1500	1400	-	460 x 460	315976
		750 x 500	710 x 460	315977
		800 x 600	760 x 560	315727
		1000 x 500	960 x 460	315729
		1000 x 625	960 x 585	315730
		1000 x 750	960 x 710	315731
		1000 x 1000	960 x 960	315750
Dämmstärke: 100 mm				
1500	1400	-	460 x 460	315979
		750 x 500	710 x 460	315980
		800 x 600	760 x 560	315738
		1000 x 500	960 x 460	315740
		1000 x 625	960 x 585	315741
		1000 x 750	960 x 710	315742
		1000 x 1000	960 x 960	315749
1500	1700	-	460 x 460	315990
		750 x 500	710 x 460	315991
		800 x 600	760 x 560	315743
		1000 x 500	960 x 460	315745
		1000 x 625	960 x 585	315746
		1000 x 750	960 x 710	315747
		1000 x 1000	960 x 960	315748
Dämmstärke: 125 mm				
1500	1400	-	460 x 460	315982
		750 x 500	710 x 460	315983
		800 x 600	760 x 560	315640
		1000 x 500	960 x 460	315641
		1000 x 625	960 x 585	315642
		1000 x 750	960 x 710	315643
		1000 x 1000	960 x 960	315644
1500	1700	-	460 x 460	315993
		750 x 500	710 x 460	315994
		800 x 600	760 x 560	315645
		1000 x 500	960 x 460	315646
		1000 x 625	960 x 585	315647
		1000 x 750	960 x 710	315648
		1000 x 1000	960 x 960	315649
Dämmstärke: 140 mm				
1500	1400	-	460 x 460	380173
		750 x 500	710 x 460	380174
		800 x 600	760 x 560	380175
		1000 x 500	960 x 460	380176
		1000 x 625	960 x 585	380177
		1000 x 750	960 x 710	380178
		1000 x 1000	960 x 960	380180
1500	1700	-	460 x 460	380209
		750 x 500	710 x 460	380210
		800 x 600	760 x 560	380211
		1000 x 500	960 x 460	380212
		1000 x 625	960 x 585	380213
		1000 x 750	960 x 710	380214
		1000 x 1000	960 x 960	380216

ACO Therm® Block mit Fensteraussparung

für die wärmebrückenfreie und **druckwasserdichte** Lichtschachtmontage

Bestellinformationen

Abmessung		Für Leibungsfenster	Fensteraussparung im ACO Therm® Block	Artikel-Nr.
Breite [mm]	Höhe [mm]	Breite x Höhe [mm]	Breite x Höhe [mm]	
Dämmstärke: 160 mm				
1500	1400	-	460 x 460	380182
		750 x 500	710 x 460	380183
		800 x 600	760 x 560	380184
		1000 x 500	960 x 460	380185
		1000 x 625	960 x 585	380186
		1000 x 750	960 x 710	380187
		1000 x 1000	960 x 960	380189
1500	1700	-	460 x 460	380218
		750 x 500	710 x 460	380219
		800 x 600	760 x 560	380220
		1000 x 500	960 x 460	380221
		1000 x 625	960 x 585	380222
		1000 x 750	960 x 710	380223
		1000 x 1000	960 x 960	380225
Dämmstärke: 180 mm				
1500	1400	-	460 x 460	380191
		750 x 500	710 x 460	380192
		800 x 600	760 x 560	380193
		1000 x 500	960 x 460	380194
		1000 x 625	960 x 585	380195
		1000 x 750	960 x 710	380196
		1000 x 1000	960 x 960	380198
Dämmstärke: 200 mm				
1500	1400	-	460 x 460	380200
		750 x 500	710 x 460	380201
		800 x 600	760 x 560	380202
		1000 x 500	960 x 460	380203
		1000 x 625	960 x 585	380204
		1000 x 750	960 x 710	380205
		1000 x 1000	960 x 960	380207

Montagesets

Beschreibung	Anwendung mit	ausreichend für	Artikel-Nr.
Montageset für ACO Therm® Block DWD mit Fensterausparung	Leibungskellerfenster in Kellerwand	1 St. ACO Therm® Block DWD bis 100 mm Dämmstärke	380386
		2 St. ACO Therm® Block DWD bis 100 mm Dämmstärke	380391
		4 St. ACO Therm® Block DWD bis 100 mm Dämmstärke	380387
		1 St. ACO Therm® Block DWD ab 125 mm Dämmstärke	380393
		2 St. ACO Therm® Block DWD ab 125 mm Dämmstärke	380394
		4 St. ACO Therm® Block DWD ab 125 mm Dämmstärke	390395

Dämmungsanschlussprofile

zum Einsetzen in die ACO Therm® Block Aussparung



Bestellinformationen

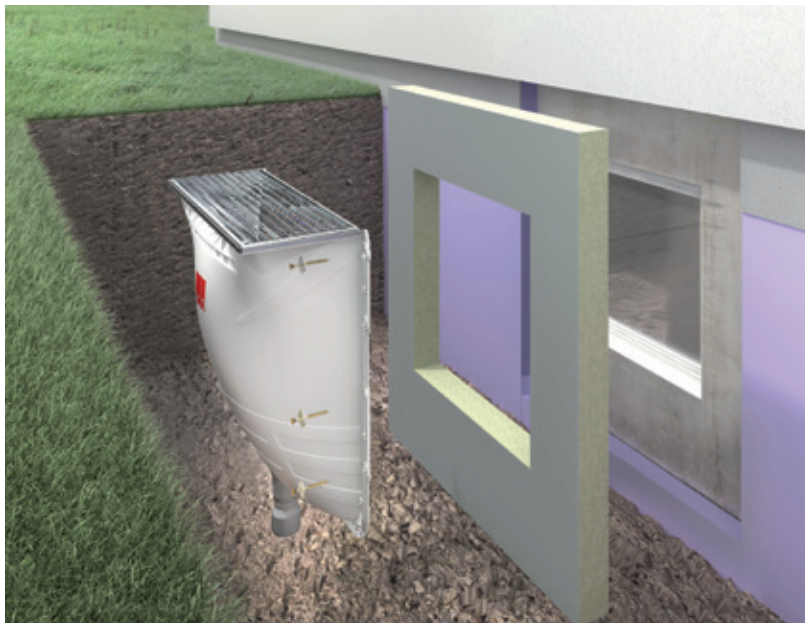
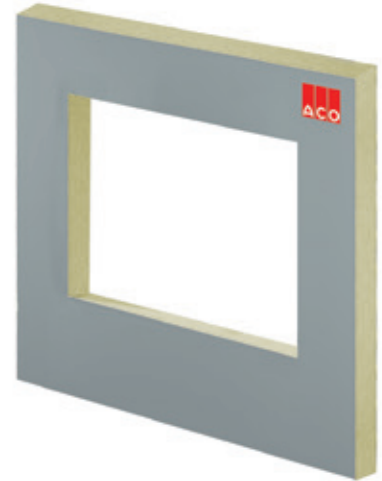
Dämmstärke [mm]	Für Leibungsfenster Breite x Höhe [mm]	Artikel-Nr.
60 – 100	750 x 500	38080
	800 x 600	38919
	1000 x 500	38082
	1000 x 625	38083
	1000 x 750	38084
	1000 x 1000	38085
120 – 200	750 x 500	38086
	800 x 600	38918
	1000 x 500	38088
	1000 x 625	38089
	1000 x 750	38090
	1000 x 1000	38091

ACO Therm® Block mit Fensterausparung für die **Standard**-Lichtschachtmontage

ACO Produktvorteile

- wärmebrückenfreie Lichtschachtmontage
- frei positionierbarer Lichtschacht
- fertige Oberfläche
- Verputzen und Streichen im Lichtschacht entfällt
- hochdämmender PUR-Schaum, Wärmeleitfähigkeit 0,025 W/(mK)
- Platte kann bei Bedarf gedreht werden

- Lichtschachtmontage mit Spaxschrauben
- GFK-Deckfolie
- montierbare Lichtschächte auf ACO Therm® Block 1230 und 1500 mm Baubreite:
 - 1000 x 600 x 400 mm
 - 1000 x 1000 x 400 mm
 - 1000 x 1300 x 400 mm
 - 1000 x 800 x 500 mm
 - 1000 x 1000 x 500 mm
 - 1000 x 1300 x 500 mm
- montierbare Lichtschächte auf ACO Therm® Block 1500 mm Baubreite:
 - 1250 x 1000 x 400 mm
 - 1250 x 1300 x 600 mm



Systemaufbau



Profilansicht

Bestellinformationen

Abmessung		Für Leibungsfenster	Fensteraussparung im ACO Therm® Block	Artikel-Nr.
Breite [mm]	Höhe [mm]	Breite x Höhe [mm]	Breite x Höhe [mm]	
Dämmstärke: 80 mm				
1230	1400	-	460 x 460	315958
		750 x 500	710 x 460	315959
		800 x 600	760 x 560	315835
		1000 x 500	960 x 460	315837
		1000 x 625	960 x 585	315838
		1000 x 750	960 x 710	315839
		1000 x 1000	960 x 960	315840
1500	1400	-	460 x 460	315967
		750 x 500	710 x 460	315968
		800 x 600	760 x 560	315721
		1000 x 500	960 x 460	315723
		1000 x 625	960 x 585	315724
		1000 x 750	960 x 710	315725
		1000 x 1000	960 x 960	315726
Dämmstärke: 100 mm				
1230	1400	-	460 x 460	315961
		750 x 500	710 x 460	315962
		800 x 600	760 x 560	315841
		1000 x 500	960 x 460	315843
		1000 x 625	960 x 585	315844
		1000 x 750	960 x 710	315845
		1000 x 1000	960 x 960	315846
1500	1400	-	460 x 460	315970
		750 x 500	710 x 460	315971
		800 x 600	760 x 560	315625
		1000 x 500	960 x 460	315626
		1000 x 625	960 x 585	315627
		1000 x 750	960 x 710	315628
		1000 x 1000	960 x 960	315629
Dämmstärke: 125 mm				
1230	1400	-	460 x 460	315964
		750 x 500	710 x 460	315965
		800 x 600	760 x 560	315847
		1000 x 500	960 x 460	315849
		1000 x 625	960 x 585	315850
		1000 x 750	960 x 710	315851
		1000 x 1000	960 x 960	315852
1500	1400	-	460 x 460	315973
		750 x 500	710 x 460	315974
		800 x 600	760 x 560	315620
		1000 x 500	960 x 460	315621
		1000 x 625	960 x 585	315622
		1000 x 750	960 x 710	315623
		1000 x 1000	960 x 960	315624
Dämmstärke: 140 mm				
1230	1400	-	460 x 460	380101
		750 x 500	710 x 460	380102
		800 x 600	760 x 560	380103
		1000 x 500	960 x 460	380104
		1000 x 625	960 x 585	380105
		1000 x 750	960 x 710	380106
		1000 x 1000	960 x 960	380108
1500	1400	-	460 x 460	380137
		750 x 500	710 x 460	380138
		800 x 600	760 x 560	380139
		1000 x 500	960 x 460	380140
		1000 x 625	960 x 585	380141
		1000 x 750	960 x 710	380142
		1000 x 1000	960 x 960	380144

ACO Therm® Block mit Fensterausparung für die Standard-Lichtschachtmontage

Abmessung		Für Leibungsfenster	Fensterausparung im ACO Therm® Block	Artikel-Nr.
Breite [mm]	Höhe [mm]	Breite x Höhe [mm]	Breite x Höhe [mm]	
Dämmstärke: 160 mm				
1230 ¹⁾	1400	-	460 x 460	380110
		750 x 500	710 x 460	380111
		800 x 600	760 x 560	380112
		1000 x 500	960 x 460	380113
		1000 x 625	960 x 585	380114
		1000 x 750	960 x 710	380115
		1000 x 1000	960 x 960	380117
1500 ¹⁾	1400	-	460 x 460	380146
		750 x 500	710 x 460	380147
		800 x 600	760 x 560	380148
		1000 x 500	960 x 460	380149
		1000 x 625	960 x 585	380150
		1000 x 750	960 x 710	380151
		1000 x 1000	960 x 960	380153
Dämmstärke: 180 mm				
1230 ¹⁾	1400	-	460 x 460	380119
		750 x 500	710 x 460	380120
		800 x 600	760 x 560	380121
		1000 x 500	960 x 460	380122
		1000 x 625	960 x 585	380123
		1000 x 750	960 x 710	380124
		1000 x 1000	960 x 960	380126
1500 ¹⁾	1400	-	460 x 460	380155
		750 x 500	710 x 460	380156
		800 x 600	760 x 560	380157
		1000 x 500	960 x 460	380158
		1000 x 625	960 x 585	380159
		1000 x 750	960 x 710	380160
		1000 x 1000	960 x 960	380162
Dämmstärke: 200 mm				
1230 ¹⁾	1400	-	460 x 460	380128
		750 x 500	710 x 460	380129
		800 x 600	760 x 560	380130
		1000 x 500	960 x 460	380131
		1000 x 625	960 x 585	380132
		1000 x 750	960 x 710	380133
		1000 x 1000	960 x 960	380135
1500 ¹⁾	1400	-	460 x 460	380164
		750 x 500	710 x 460	380165
		800 x 600	760 x 560	380166
		1000 x 500	960 x 460	380167
		1000 x 625	960 x 585	380168
		1000 x 750	960 x 710	380169
		1000 x 1000	960 x 960	380171

Erforderliches Zubehör		Art.-Nr.
	Dämmplattenkleber ■ 800 ml ■ ausreichend für 2 ACO Therm® Block ■ 1-K Polyurethankleber ■ Verarbeitung erfolgt mit Hilfe einer Schaumpistole	315798

Erforderliches Zubehör		Art.-Nr.
	Montageset für Dämmstärke 80 mm und 100 mm ■ für Standard-Lichtschachtmontage	315796
	125 mm ■ ausreichend für 1 ACO Therm® Block Standard	315936
	180 mm ■ ausreichend für 1 ACO Therm® Block	380392

Dämmungsanschlussprofile

zum Einsetzen in die ACO Therm® Block Aussparung



Bestellinformationen

Dämmstärke [mm]	Für Leibungsfenster Breite x Höhe [mm]	Artikel-Nr.
60 – 100	750 x 500	38080
	800 x 600	38919
	1000 x 500	38082
	1000 x 625	38083
	1000 x 750	38084
	1000 x 1000	38085
120 – 200	750 x 500	38086
	800 x 600	38918
	1000 x 500	38088
	1000 x 625	38089
	1000 x 750	38090
	1000 x 1000	38091

Erhöhungselemente

ACO Produktvorteile

- zum Erhöhen von Standard Therm Blöcken mit Fensterausparung oder integrierter Zarge
- fertige Oberfläche aus glasfaser-verstärktem Kunststoff
- mit integriertem Montagekern
- überlappende Folie für einen saubereren Übergang



Abmessung		Dämmstärke	passend für	Artikel-Nr.
Breite [mm]	Höhe [mm]	Tiefe [mm]		
1230	650	80	■ ACO Therm® Block Standard	380352
		100		380353
		125		380354
		140		380355
		160		380356
		180		380357
		200		380358
1500	650	80	■ ACO Therm® Block Standard	380359
		100		380360
		125		380361
		140		380362
		160		380363
		180		380364
		200		380365

Passende ACO Therm® Lichtschachtkörper

Breite [mm]	Höhe [mm]	Tiefe [mm]	Anwendung	Art.-Nr.
1000	600	400	Standard	35567
1000	100	400	Standard + DWD	35568
1000	1300	400	Standard + DWD	35569
1250	1000	400	Standard + DWD	35894
1000	800	500	Standard	03313
1000	1000	500	Standard	03314
1000	1300	500	Standard + DWD	03315
1250	1300	600	Standard + DWD	03317



Zubehör (wahlweise) für Lichtschachtkörper

Bezeichnung	passend für	Art.-Nr.
Rückstauverschluss	alle Lichtschachtgrößen	310060
Entwässerungsanschluss		310079
Verschluss für Entwässerungsöffnung		35583



Bei der Verwendung des Verschlusses empfehlen wir den Einsatz einer Glasabdeckung

Passende Roste für Lichtschachtkörper

Ausführung	passend für Lichtschacht [BxHxT]	Art.-Nr.
Streckmetallrost begehbar	1000 x 1000 x 400 und 1000 x 1300 x 400	35573
	1250 x 1000 x 400	35896
	1000 x 1300 x 500	00238
	1250 x 1300 x 600	00240
Maschenrost MW 30/30 begehbar	1000 x 1000 x 400 und 1000 x 1300 x 400	35575
	1250 x 1000 x 400	35897
	1000 x 1300 x 500	02005
	1250 x 1300 x 600	02006
Maschenrost MW 30/10 begehbar	1000 x 1000 x 400 und 1000 x 1300 x 400	35577
	1250 x 1000 x 400	35898
	1000 x 1300 x 500	37191
	1250 x 1300 x 600	37192



Designroste mit Rostkantenüberdeckung

Ausführung	passend für Lichtschächte [TxB]	Art.-Nr.
Längsprofil aus Edelstahl	1000 x 1000 x 400 und 1000 x 1300 x 400	380402
	1250 x 1000 x 400	380403
Heelsafe aus Edelstahl	1000 x 1000 x 400 und 1000 x 1300 x 400	380406
	1250 x 1000 x 400	380407



Design Längsprofil



Design Heelsafe

ACO Therm® Aufstockelemente für flexible Anpassung an die Fassade

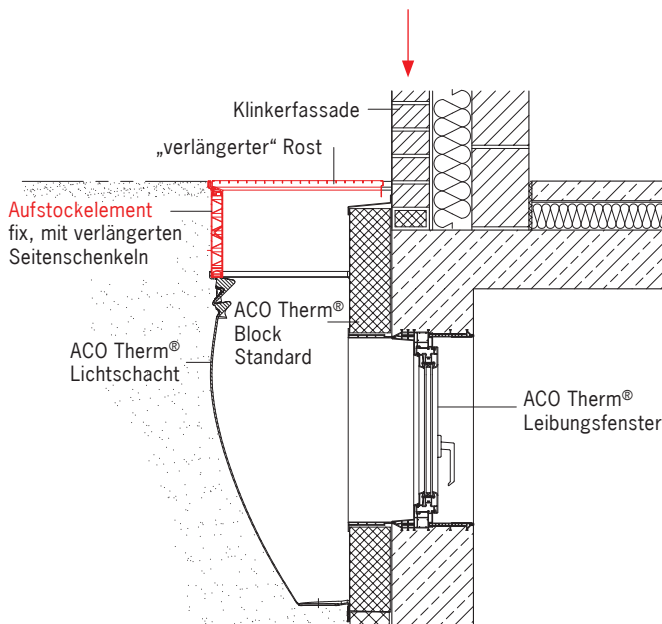
Der Übergang vom Lichtschacht zum Fassadensockel bzw. dem Austritt auf Terrassen ist ein Detail, das auf der Baustelle immer wieder zu Problemen und individuellen Lösungen führt. Wärmedämmung und Abdichtung, aber auch der Lichteinfall und die Optik müssen an dieser Schnittstelle besonders berücksichtigt werden. Mit einer sorgfältigen Planung wird die einfache Umsetzung möglich.

Bei einem ACO Therm® Lichtschacht kann durch ein Aufstockelement der Übergang individuell angepasst werden. So kann beispielsweise ein verlängerter Schenkel hergestellt werden, der bis an ein bodentiefes Fenster geführt wird. Die Aufstockelemente (fix und variabel) vereinfachen die Ausführungsplanung und verkürzen die Einbauzeiten.

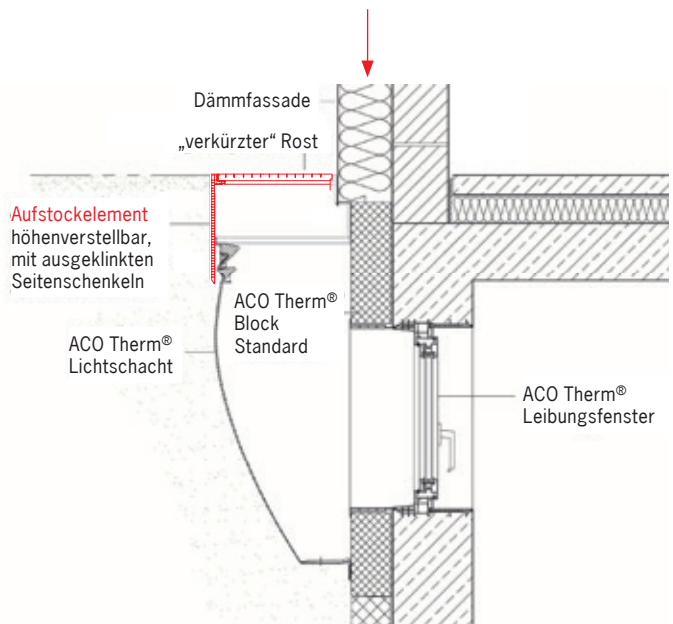
- individuelles Zuschneiden von Aufstockelementen für den Übergang an den Fassadensockel oder den Terrassenaustritt
- Anpassungen an das Höhenniveau von über 80 cm sind möglich
- Montageplatte ermöglicht sauberen Übergang im Sockel/Lichtschachtbereich
- wärmebrückenoptimierte Montage des Lichtschachts auch bei drückendem Wasser möglich
- verkürzte oder verlängerte Lichtschachtroste zur Anbindung an das WDVS-System



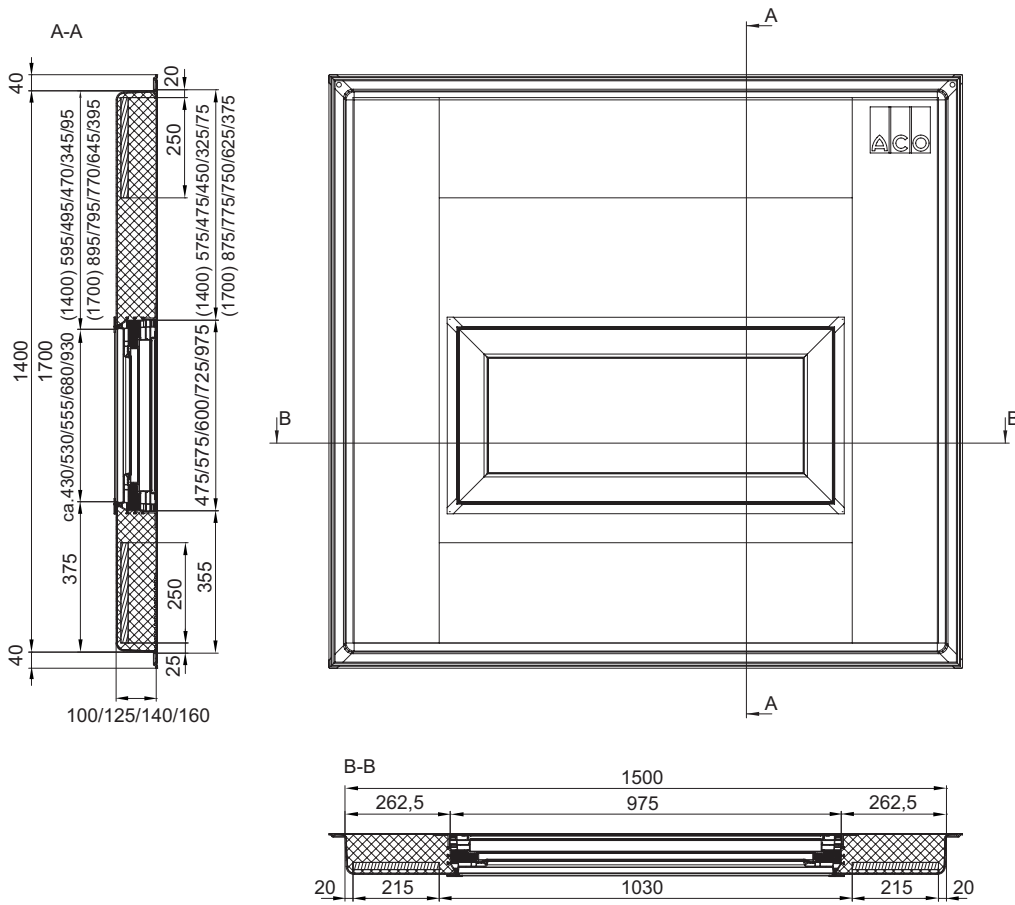
Zurückspringende Fassade



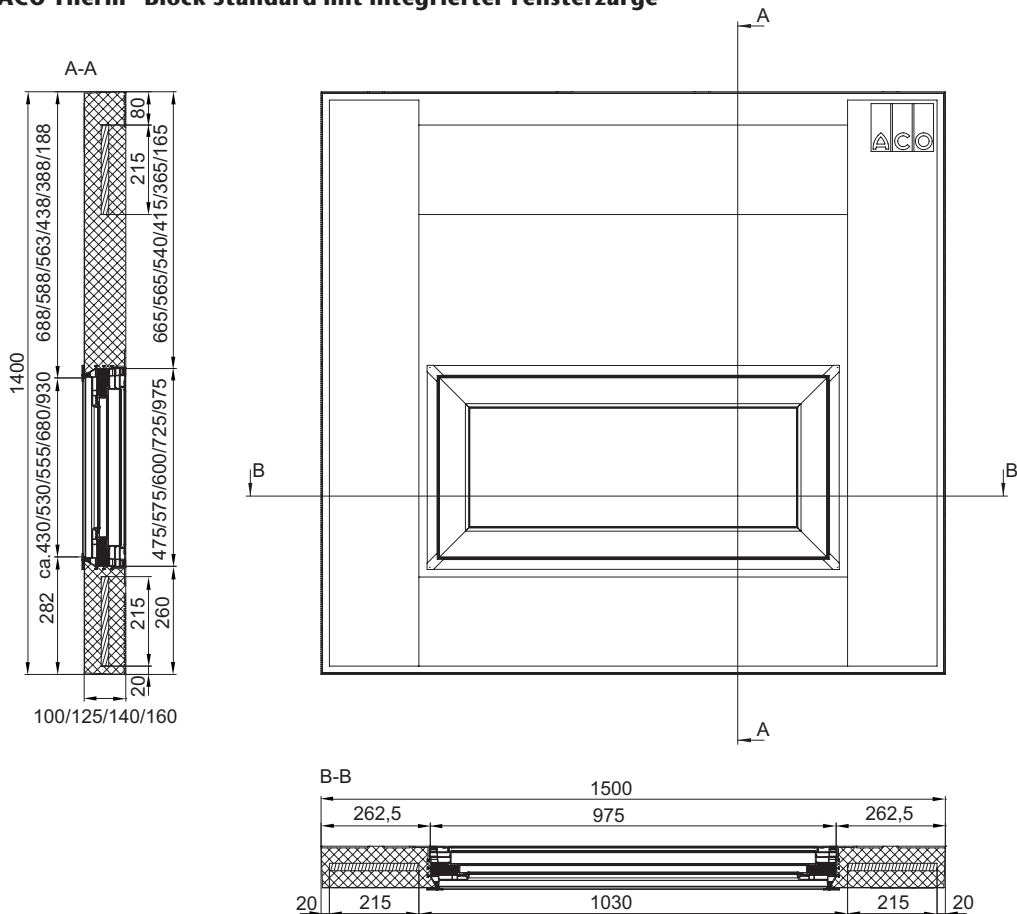
Vorspringende Fassade



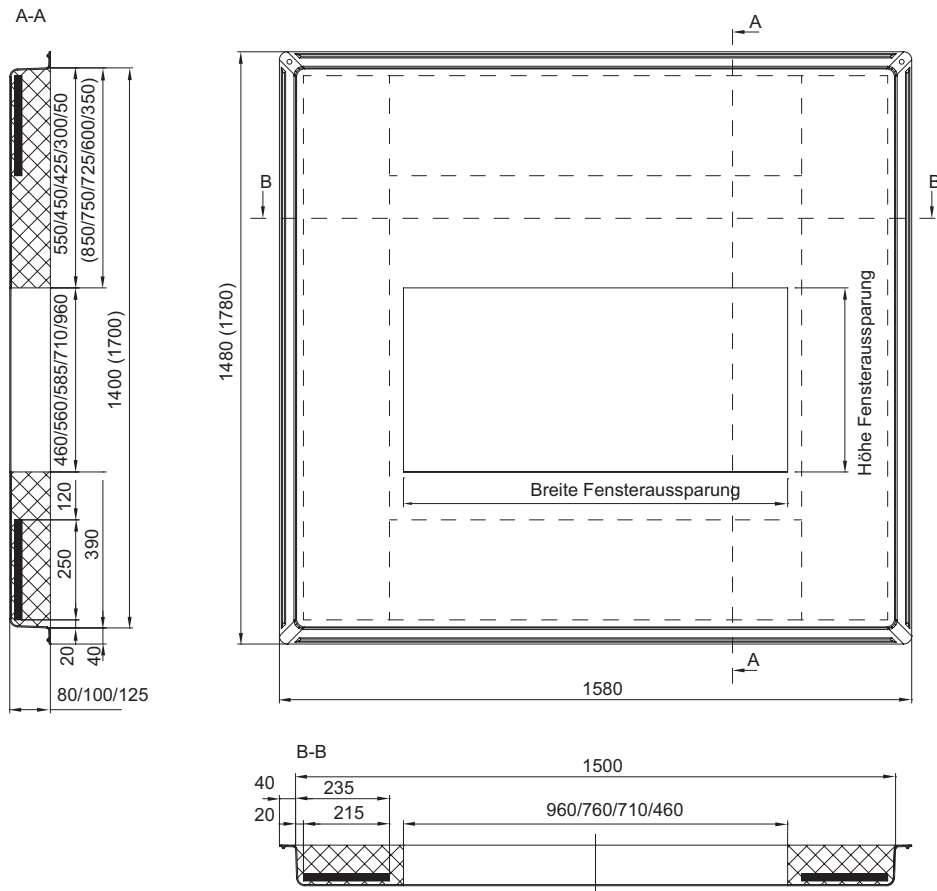
ACO Therm® Block druckwasserdicht mit integrierter Fensterzarge



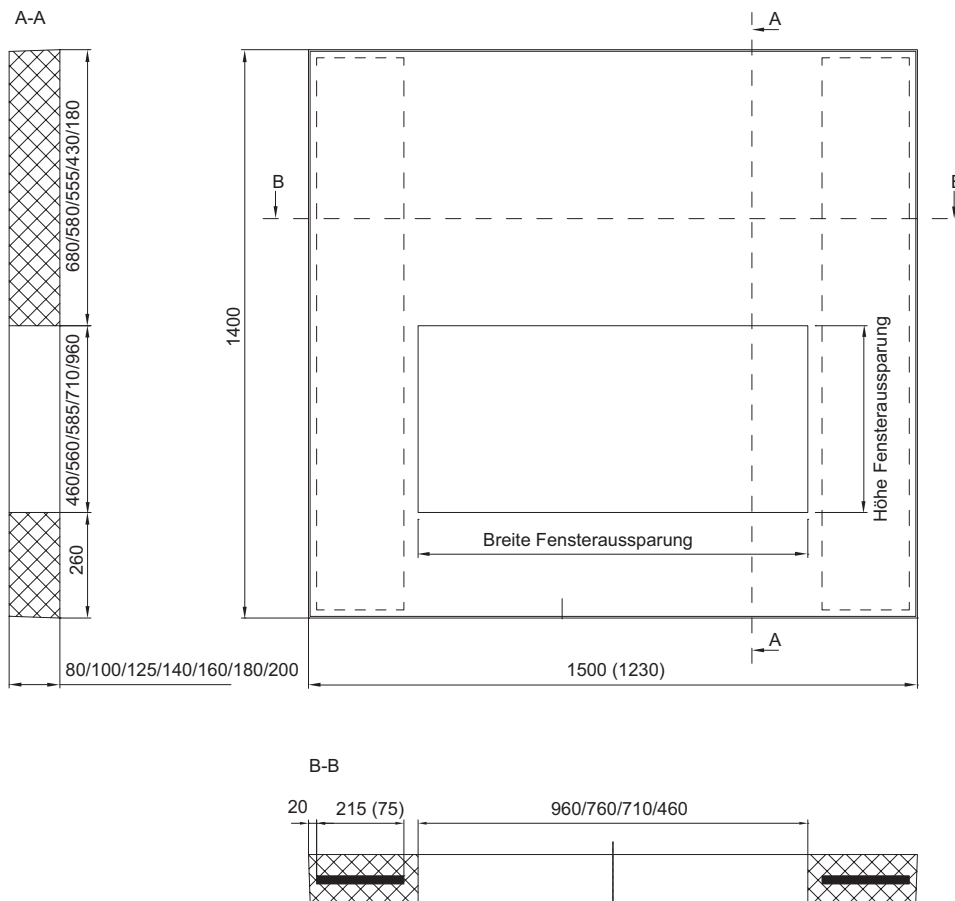
ACO Therm® Block Standard mit integrierter Fensterzarge



ACO Therm® Block druckwasserdicht mit Fensteraussparung



ACO Therm® Block Standard mit Fensteraussparung





Jedes Produkt von ACO Hochbau unterstützt die ACO Systemkette

Systemlösungen für Haus und Keller

- Kellerfenster
- druckwasserdichte Lichtschächte
- Badentwässerung
- Bodenabläufe
- Rückstauverschlüsse
- Schachtabdeckungen
- Hebeanlagen

Infrastruktur für Haus und Garten

- Entwässerungsrinnen und Hofabläufe
- Fassadenrinnen
- Rasenwaben
- Schuhabstreifer

Stallfenster und Fluchttüren

ACO Hochbau Vertrieb GmbH

Postfach 11 25
97661 Bad Kissingen
Neuwirtshäuser Straße 14
97723 Oberthulba/Reith
Tel. 09736 41-60
Fax 09736 41-52

hochbau@aco.com
www.aco-hochbau.de
www.kellerschutz.de