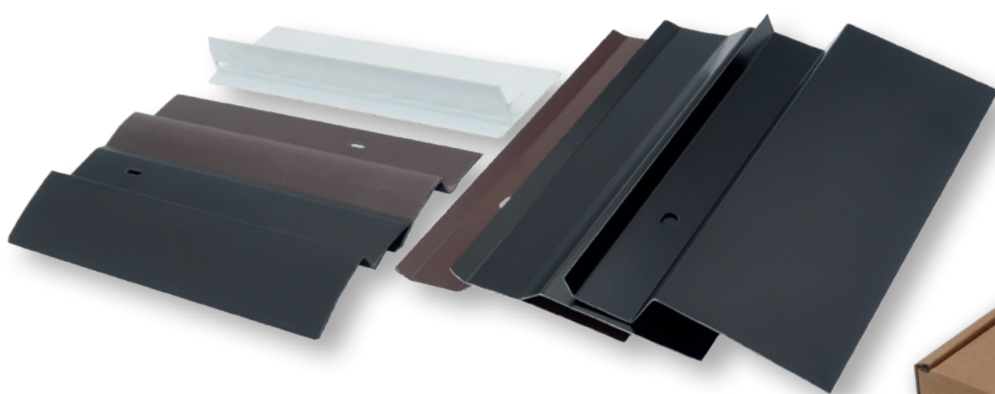


# PM MONTAGE- ZUBEHÖR

PM-RANDABSCHLUSSPROFIL | PM-MONTAGEKNÖPFE MIT STAHLNÄGELN | PM BUTYLKLEBEBAND | PM POWER FIX



## PM-Randabschlussprofil

Ein Randabschlussprofil wird eingesetzt als oberer Abschluss von Noppen- und Drainagebahnen. Es verhindert zuverlässig, dass Steine und Erdreich hinter die Noppenbahnen fallen. Das Profil ist mit vorgestanzen Löchern ausgestattet, sodass es sicher im Mauerwerk befestigt werden kann. Im nicht sichtbaren Bereich kann das Profil aus Kunststoff verwendet werden. Wenn es aber dauerhaft dem UV-Licht ausgesetzt ist, sollte die Variante aus Metall gewählt werden.

## Technische Daten

Variante aus Kunststoff

Material	PVC
Farbe	Schwarz oder Braun
Abmessungen	ca. 75 mm x 2,00 m für Noppenbahnen bis 10 mm Stärke
Befestigung	Ausstanzungen als Längsloch, dadurch bei Wärmeausdehnung keine Beulen im Profil
Lieferform	20 Stück im Bund

Variante aus Metall

Material	verzinktes Stahlblech, lackiert mit PE Lackschutzfolie auf der Außenseite
Farbe	schwarze oder braune Lackierung
Abmessungen	ca. 115 mm x 2,00 m, für Noppenbahnen bis 10 mm Stärke. ca. 110 mm x 2,00 m, für Noppenbahnen bis 20 mm Stärke (Schwarz)
Befestigung	Ausstanzungen Die PE Lackschutzfolie bleibt bis nach der Verfüllung am Profil und schützt die Lackierung. Nach der Verfüllung der Baugrube kann die Lackschutzfolie durch gleichmäßiges Abziehen im rechten Winkel entfernt werden.
Lieferform	10 Stück im Bund

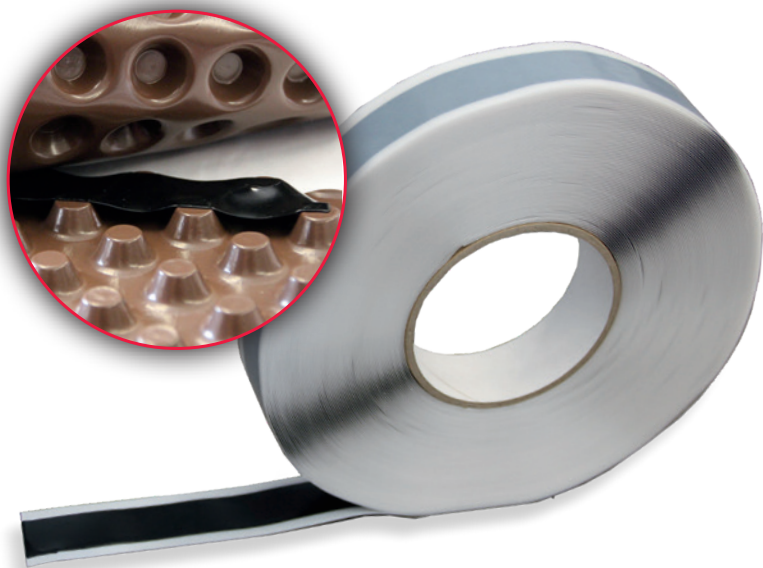
## PM-Montageknöpfe mit Stahlnägeln

Mit Hilfe der Stahlnägeln mit Montageknöpfen können Noppenbahnen rationell verarbeitet und an Beton und Mauerwerk befestigt werden. Die Montageknöpfe verhindern das Ausreißen der Noppenbahnen.

## Technische Daten

Material Montageknopf	HDPE
Material Nagel	Stahl, gehärtet, galvanisch verzinkt
Größe	1) passend für die 8 mm hohe Noppenbahn 2) passend für die 20 mm hohe Noppenbahn
Farbe	Schwarz
Lieferform	Päckchen à 100 Stück

# PM MONTAGEZUBEHÖR

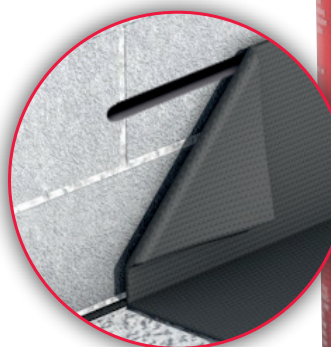


## PM BUTYLKLEBEBAND

Beidseitig stark klebende, wasserdichte, selbstverschweißende plast-elastische Butylkautschukmasse in 0,6 mm Stärke mit guter Kohäsion und Festigkeit, mit sehr hoher Alterungsbeständigkeit. Das PM BUTYL-KLEBEBAND ist dauerhaft wasserbeständig. Wind- und Dampfsperren, Unterdeckbahnen im Dach- und Fassadenbereich, Noppen- und Drainagebahnen sowie Mauerwerkssperren lassen sich damit zuverlässig abdichten und verkleben. Ideal für den Anschluss der Unterdeckbahn an aufgehende Bauteile oder für das Verbinden der PM LDPE DAMPFBREMSFOLIE.

### Technische Daten

Material	plast-elastische Butylkautschukmasse
Dicke	0,6 mm
Schälfestigkeit	≥ 20 N / 25 mm
Farbe	Schwarz
Trennlage	silikonisierte Folie, lässt sich durch den beidseitigen Überstand (Fingerlift) leicht abziehen
Temperaturbereich	-30 °C bis +80 °C
Verarbeitungstemperatur	+5 °C bis +40 °C
Innenkerndurchmesser	76,5 mm
Lagerung	trocken und UV-geschützt bei +5 °C bis +25 °C
Abmessungen	20 mm x 30 m



## PM POWER FIX

PM POWER FIX ist ein dauerelastischer Kleber zum Verkleben und Verbinden von PM LDPE MAUERWERKSSPERRE, PM BituV MAUERWERKSSPERRE und PM PVC-MAUERWERKSSPERRE, von PMI Unterspann-, Unterdeck- und Schalungsbahnen, von PMI Luft- und Dampfsperren sowie von PMI Noppen- und Drainagebahnen sowie deren Anschluss an Mauerwerk, Beton, Holz, Aluminium, Stahl, Hart-PVC und Bitumen.



### Technische Daten

Zusammensetzung	lösemittelhaltiger dauerelastischer Kleber aus Spezialkautschuk. Mit extrem hoher Klebkraft und überragender Alterungsbeständigkeit.
Verarbeitung	ab +5 °C (Umgebungs- und Bauteiltemperatur)
Ergiebigkeit	ca. 7 lfd. Meter / Kartusche
Inhalt	310 ml / 310 g
Temperaturbereich	-40 °C bis +80 °C
Lagerfähigkeit	innerhalb von 24 Monaten bei sachgerechter Lagerung, kühl lagern.
Verarbeitungszeit	10 Minuten bei +5 °C

Mehr Infos unter: [www.pmi-plast.de](http://www.pmi-plast.de)