

3140 L - Laibungsprofil mit Schutzlippe, 9mm

Selbstklebendes Laibungsanschlussprofil zum Herstellen der Putzanschlüsse im Innen- und Außenbereich bei Massivmauerwerk für alle gängigen Nassputzsysteme. Ausgestattet mit weißem, schlagregendichten PE-Schaumband, TPE-Schutzlippe, gelochtem Einputzschenkel und flexiblem Abziehstreifen zur Aufnahme von Schutzfolien.

Die Profile sind geeignet für Bauelemente aus Kunststoff, Aluminium und Holz (mindestens grundiert).

Eigenschaften:

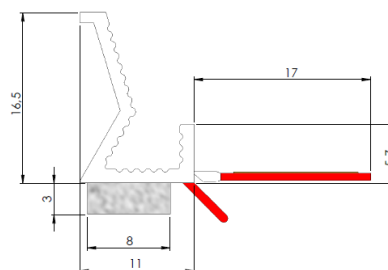
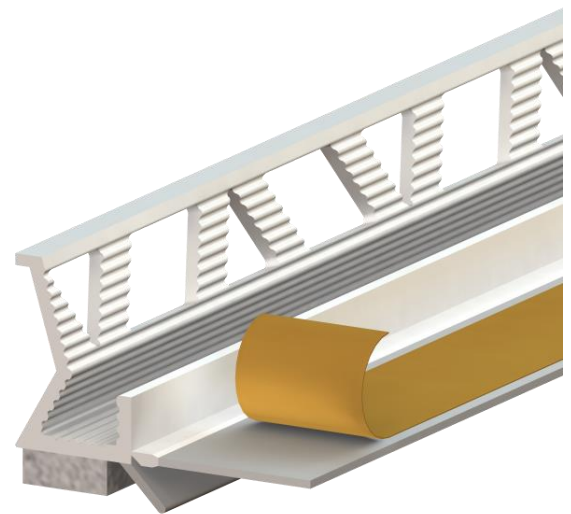
- Flexibler Abziehstreifen, kein Ausklinken notwendig
- Optimale Putzverkrallung durch gelochten Einputzschenkel
- Schlagregendichte Fuge
- UV-beständig durch Schutzlippe
- Keine nachträglichen Reinigungsarbeiten
- Wartungsfreie Fuge
- Schöner optischer Abschluss
- Kein zusätzliches Klebeband notwendig
- Einfache Verarbeitung
- Reduzierte Schallübertragung

Profilmaße:

Schaumklebeband: 8 x 3 mm

Abziehstreifen: 12 x 0,3 mm

**Bitte beachten Sie die
Verarbeitungsrichtlinien!**



Produktbeschreibung

Bezeichnung	Laibungsprofil für 10 mm Putzstärke
Beschreibung	mit Schutzlippe & gelochtem Einputzschenkel
Artikel-Nr.	3140 L – 140 CM 3140 L – 240 CM
VPE	1 Bund mit 60 Stangen (84 Meter in 140 cm, 144 Meter in 240 cm)

www.catnic.de

Catnic GmbH
A Tata Steel Enterprise
Am Leitzelbach 16
D-74889 Sinsheim
T: +49 7261 92970
F: +49 7261 16612
www.Catnic.de

Care has been taken to ensure that the contents of this publication are accurate, but Tata Steel Europe Limited and its subsidiaries, which includes Tata Steel UK Limited, do not accept responsibility or liability for errors or information that is found to be misleading. Before using products or services supplied or manufactured by Tata Steel Europe Limited and its subsidiaries, customers should satisfy themselves as to their suitability.