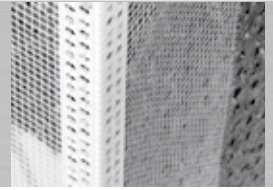
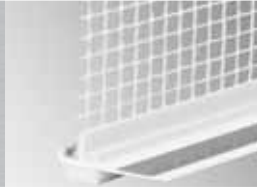
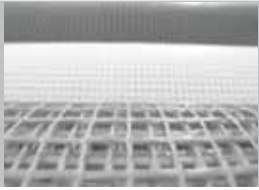


# BAUFAS

Faserprodukte für den Bau



## PRODUKTÜBERSICHT



[www.baufas.de](http://www.baufas.de)



## ALLGEMEIN

4	Das Unternehmen
5	Unser Team
6	Unsere Stärken
7	BAUFAS - Über 40 Jahre Kompetenz am Bau

## PRODUKTÜBERSICHT

8 - 19	Armierungsgewebe
20 - 29	Zubehör für den Trockenbau
30 - 41	Zubehör für WDVS & Putz
42 - 47	Zubehör für Sanitär & Fliesen
48 - 53	Estrich- und Betonbewehrung
54 - 59	Malerartikel
60 - 63	Abdeckprodukte



- 1974** Gründung der Firma BAUFAS als Teil eines mittelständischen Unternehmensverbundes mit Sitz in Sonthofen im Allgäu. Aufbau der Konfektionierung und des Vertriebs von Glasgeweben zur Putzarmierung sowie Glasvliesen als eines der ersten Unternehmen in Deutschland.
- seit 1978** Ausbau einer bundesweiten Betreuung durch Außendienstmitarbeiter.
- 1995** Übernahme eines langjährigen Glasgewebelieferanten durch den Inhaber, wodurch die Position als Produzent im Glasgewebesektor in ganz Europa gestärkt werden konnte.
- 2002** Akquisition des Anlage- und Umlaufvermögens eines weiteren namhaften Glasgewebeherstellers und Erweiterung der Firma durch einen zusätzlichen Standort in Sonthofen.
- 2005** Erwerb der Fertigungsstrecke eines langjährigen Lieferanten und Weiterführung des Produktsortiments, speziell für den Bereich Trockenbau.
- 2014** 40-jähriges Firmenjubiläum

## Geschäftsführung



**Dipl.-Kfm. Christoph Kast**  
Geschäftsführender Gesellschafter  
Tel.: 08321 / 6642 - 0  
Fax: 08321 / 6642 - 66  
info@baufas.de

## Vertriebsleitung



**Sven Erler**  
Vertriebsleiter  
Tel.: 08321 / 6642 - 23  
Fax: 08321 / 6642 - 66  
Handy: 0178 / 2166421  
s.erler@baufas.de

## Außendienst

**Sven Erler**  
Außendienst  
Tel.: 08321 / 6642 - 23  
Fax: 08321 / 6642 - 66  
Handy: 0178 / 2166421  
s.erler@baufas.de

Gebiet Süd  
PLZ: 80-87, 89-94  
Österreich

**Tobias Beer**  
Außendienst  
Tel.: 08321 / 6642 - 31  
Fax: 08321 / 6642 - 66  
Handy: 0152 / 54878619  
t.beer@baufas.de

Gebiet Nord und Ost  
PLZ: 01-32, 49, 98, 99

**Heiko Vöhringer**  
Außendienst  
Tel.: 08321 / 6642 - 31  
Fax: 08321 / 6642 - 66  
Handy: 0152 / 22616985  
h.voehringer@baufas.de

Gebiet Süd-West  
PLZ: 34-36, 60-79, 88-89, 95-97

**Rüdiger Schramm**  
Außendienst  
Tel.: 02133 / 3780  
Fax: 02133 / 468 68  
Handy: 0170 / 3811276  
r.schramm@baufas.de

Gebiet West  
PLZ: 33, 40-48, 50-59

**Walter Johannes Steyer**  
Außendienst  
Tel.: 0711 / 656793 0  
Fax: 0711 / 656793 29  
Handy: 0172 / 8760578  
w.steyer@baufas.de

Gebiet Schweiz und Südtirol

## Innendienst

**Bettina Gimnich**  
Innendienst  
Tel.: 08321 / 6642 - 61  
b.gimnich@baufas.de

**Andrea Titz**  
Innendienst  
Tel.: 08321 / 6642 - 52  
a.titz@baufas.de

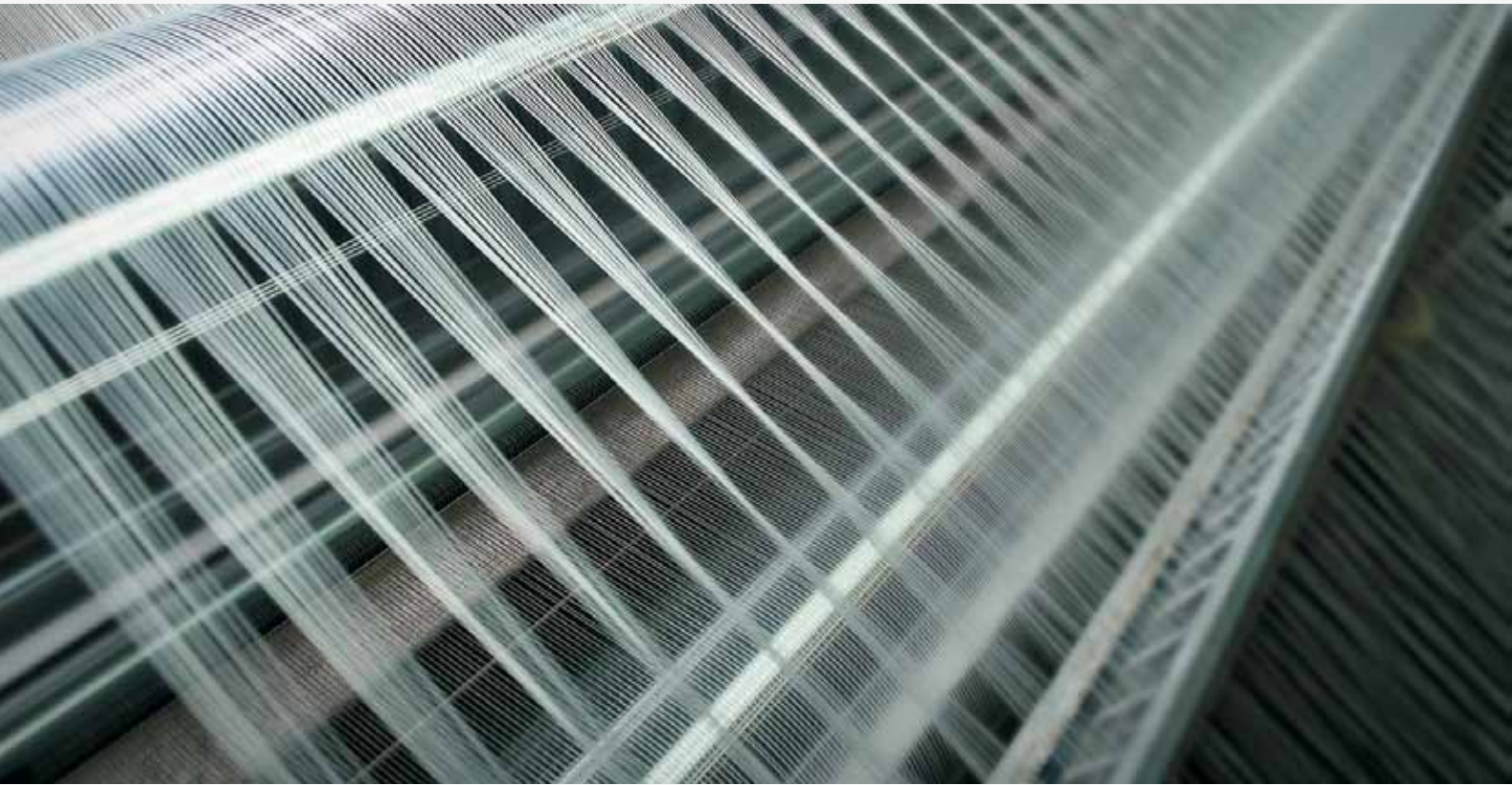
**Bettina Zeller**  
Innendienst  
Tel.: 08321 / 6642 - 49  
b.zeller@baufas.de

**Tanja Fehnle**  
Innendienst  
Tel.: 08321 / 6642 - 34  
t.fehnle@baufas.de

Unser engagiertes Verkaufsteam steht Ihnen für jegliche Fragen gerne zur Verfügung.  
Sie können unsere Mitarbeiter und Mitarbeiterinnen im Innendienst zu folgenden Bürozeiten erreichen:

**Montag - Donnerstag**  
**Freitag**

**08:00 Uhr - 12:00 Uhr; 13:00 Uhr - 17:00 Uhr**  
**08:00 Uhr - 12:00 Uhr; 12:30 Uhr - 14:00 Uhr**



- 1. Produktvielfalt**
- 2. Flexibel und innovativ**
- 3. Kompetente Vertriebsmitarbeiter im Innen-, sowie Außendienst vor Ort**
- 4. Partnerschaftliche Zusammenarbeit**
- 5. Inhabergeführtes Familienunternehmen**

Wir freuen uns, Ihnen unser aktuelles Lieferprogramm vorstellen zu dürfen!

Seit über 40 Jahren stehen wir unseren Kunden als Hersteller für Bauprodukte deutschlandweit und im angrenzenden Ausland zur Seite. Unser umfangreiches, leistungsstarkes Produktsortiment für den Baustoffhandel macht unser Unternehmen zu Ihrer sicheren Wahl. Wir sind bei allen führenden Einkaufsverbänden gelistet und arbeiten mit diesen seit Jahren erfolgreich zusammen.

Durch stetige Investitionen in moderne Produktionsanlagen sind wir in der Lage, unsere Produkte optimal auf die Bedürfnisse unserer Kunden abzustimmen. Dies betrifft Qualität, Preis sowie Aufmachung der Ware. So sind wir in der Lage, komplette Eigenmarkensparten flexibel und zu fairen Preisen anzubieten.

Schon immer stand der Kunde mit seinen individuellen Ansprüchen bei uns im Mittelpunkt. Wir stellen unseren Kunden eine flächendeckende, professionelle Vertretung und Beratung durch Außendienstmitarbeiter zur Verfügung. Unser Familienunternehmen steht für Qualitätsbewusstsein, Kundenorientiertheit und Vorreitergeist. Bei Beratung, Service und Auftragsabwicklung sind wir stets richtungsweisend. Wir sprechen die Sprache der großen Einkaufsverbände, sind aber ebenso professioneller Partner der kleineren und mittelgroßen Händler.

Unsere Produkte werden kontinuierlich weiterentwickelt und durch unsere hauseigene Qualitätssicherung regelmäßig geprüft, wodurch eine gleichbleibend gute Qualität garantiert werden kann.

Unabhängig von der Baubranche erarbeiten wir auch Speziallösungen - sprechen Sie uns an.

Sven Erler  
Vertriebsleiter



**ARMIERUNGSGEWEBE**



**ZUBEHÖR FÜR DEN TROCKENBAU**



**ZUBEHÖR FÜR WDVS & PUTZ**



**ZUBEHÖR FÜR SANITÄR & FLIESEN**



**ESTRICH UND BETONBEWEHRUNG**



**MALERARTIKEL**



**ABDECKPRODUKTE**



ERSTKLASSIGE  
PRODUKTQUALITÄT  
DIREKT VOM HERSTELLER

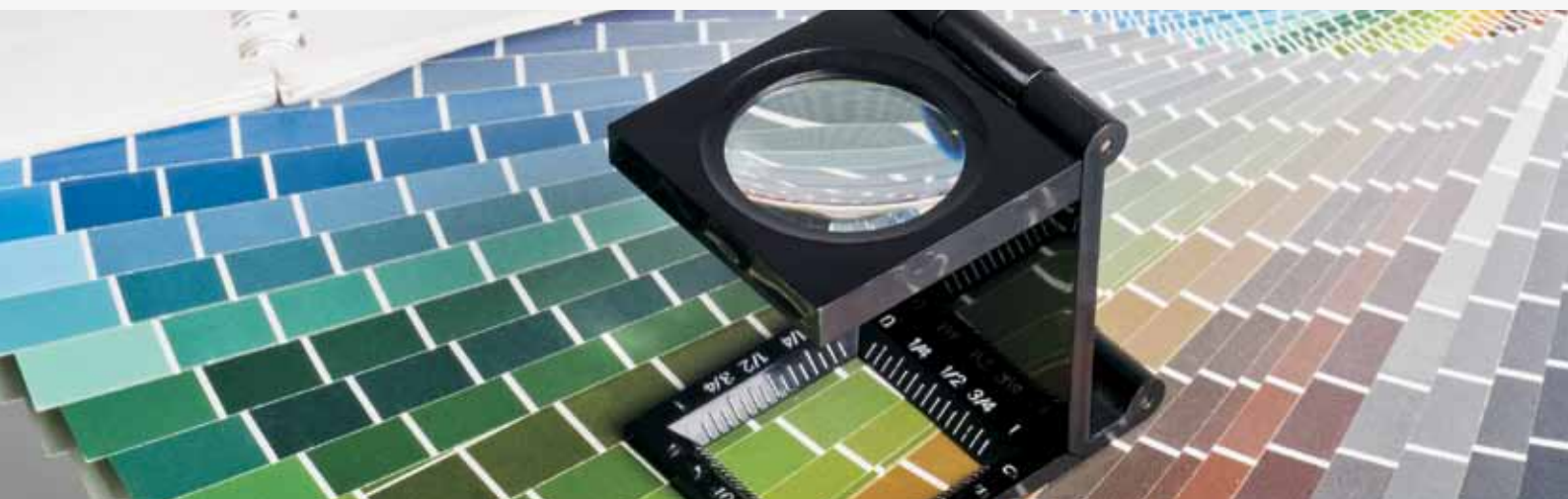




## WELLNESS FÜR IHRE FASSADE

Mit einer Armierung versehene Bauelemente weisen eine deutlich größere Haltbarkeit gegenüber Umwelteinflüssen auf.

Unsere Armierungsglasgewebe werden aus alkalifreien und hochwertigen Spezialgarnen gefertigt. Durch eine schiebefeste, alkaliresistente Spezialappretur werden die notwendigen chemischen und physikalischen Eigenschaften erzielt. Für die Verarbeitung verweisen wir auf die Richtlinien der Putzhersteller. Bei sachgemäßer Verarbeitung und Beachtung der Arbeitsanleitung der Putzhersteller bietet unser Armierungsgewebe ein Höchstmaß an Sicherheit gegen Spannungsrisse.



WEISS

HELLBLAU

GELB

HELLGRÜN

DUNKELBLAU

ORANGE

ROT

BORDEAUX



## HAPTİK / GRIFF

- weich
- mittel
- steif

Weitere Farben auf Anfrage.

## WAS UNSER BAUFAS-ARMIERUNGSGEWEBE AUSZEICHNET:

### Rohstoffkontrolle

Das Armierungsgewebe ist nur so gut wie die Komponenten, die dafür verwendet werden. Qualitätssicherung beginnt in unserem Unternehmen nicht erst bei der Prüfung des Endproduktes, sondern bereits beim Rohstoffeingang. Hier werden regelmäßig Proben entnommen und diversen Tests unterzogen. Zusätzlich stehen wir mit sämtlichen Lieferanten im permanenten Austausch, um eine optimale Fertigungsgrundlage zu schaffen.

### Fertigung

Unsere Armierungsgewebe unterliegen einer kontinuierlichen hauseigenen Qualitätsprüfung, wodurch eine gleichbleibend gute Qualität gewährleistet werden kann. Zusätzlich werden einige Qualitäten extern nach den Anforderungen der Europäischen Richtlinie ETAG 004 geprüft und zertifiziert. Für unser Produktionswerk existieren Qualitätszertifikate nach DIN EN ISO 14001:2009 und nach DIN EN ISO 9001:2008.

### Festigkeit und Alkalibeständigkeit

Im Trockenzustand wird unser Gewebe diversen Reißfestigkeitsprüfungen in Kette und Schuss (längs und quer) unterzogen. Speziell bei WDVS-Geweben erfolgt ein Langzeittest im alkalischen Medium. Hierbei wird das Gewebe 28 Tage lang einem alkalischen Milieu ausgesetzt und wieder entsprechende Reißfestigkeiten ermittelt und festgehalten. Alle in den entsprechenden Normen geforderten Prozesse, Prüfverfahren und Ergebnisse werden dokumentiert. Die Materialeigenschaften sollten Sie bei Angebotsvergleichen unbedingt berücksichtigen, da diese ausschlaggebend zum Erfolg des eingesetzten Gewebes beitragen.

Die Angabe eines hohen m<sup>2</sup>-Gewichts sagt nichts über den Anteil des tatsächlichen Glasanteils im Gewebe aus. Ist der Anteil der Appretur (der Überzug, der dem Gewebe seine Stabilität verleiht) sehr hoch, ist dies nicht optimal, was die Reißfestigkeit des Gewebes angeht. Für eine gute Reißfestigkeit des Gewebes ist der Einsatz von qualitativ hochwertigem Glasgarn in entsprechender Menge ausschlaggebend. Bedenken Sie deshalb beim Einkauf: „Klasse statt Masse!“.

### Know-how

Unser Ziel ist es, unsere Produkte auf die Bedürfnisse unserer Geschäftspartner abzustimmen und diese marktgerecht zu optimieren. Durch qualifiziertes Personal und kontinuierliche Modernisierung unserer Produktionsanlagen sind wir der Meinung, unseren Kunden jederzeit eine innovative und wirtschaftlich vorteilhafte Lösung anbieten zu können. Wir stehen in gutem Kontakt zur Forschung, Prüfinstituten und Normenausschüssen.

### Umweltaspekt

Wir verpflichten uns, unsere wirtschaftlichen Ziele unter Beachtung des Umweltschutzes zu erreichen (INTERSEROH Recycling).

## RUND UM DEN ROHSTOFF GLAS

### Garntypen:

<b>Glasgarn</b>	Bestimmte Anzahl von Einzelfilamenten mit Schutzdrehung, Stärke- oder Silanschlichte.
<b>Glaszwirn</b>	Zwei oder mehrere Glasgarne in gewünschter Drehung, Stärke- oder Silanschlichte.
<b>Glasroving</b>	Bestimmte Anzahl von Einzelfilamenten ohne Schutzdrehung, Silanschlichte.
<b>Stapelfasergarn</b>	Wenige Dezimeterlänge und durch Drehung verbundene Fasern, hohes Volumen.
<b>Texturierte Fäden</b>	Durch Luftdüsen aufgebauchte Garne, fülliger Fadencharakter.

### Glasarten:

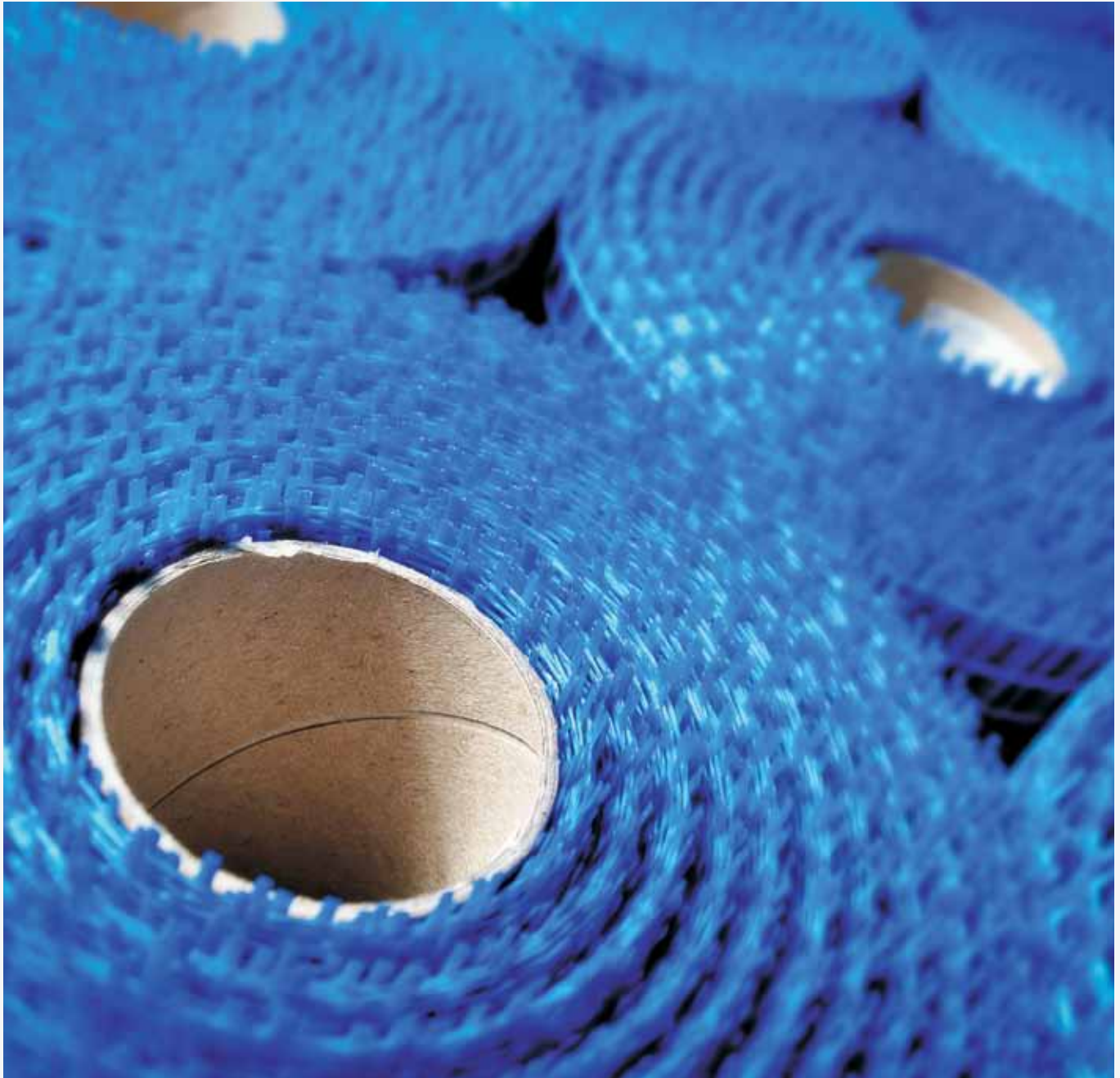
<b>E-Glas</b>	Gebräuchlichste Glasart, Haupteinsatz: Elektronik, GFK, Bauindustrie, ... Chemische Zusammensetzung: 55% SiO <sub>2</sub> ; 20% CaO, 14% Al <sub>2</sub> O <sub>3</sub> , 8% B <sub>2</sub> O <sub>3</sub> , weitere.
<b>C-Glas</b>	Erhöhte chemische Widerstandsfähigkeit
<b>AR-Glas</b>	Sehr hohe Beständigkeit gegen Alkalität bei Beton- und Zementanwendungen
<b>Weitere Gläser</b>	EC-R, Quarzglas, D-Glas, R-Glas, S-Glas, A-Glas, M-Glas, ...

### Thermische Eigenschaften von Glasgarnen (E-Glas):

<b>Erweichungspunkt</b>	625°C
<b>Schmelzpunkt</b>	1.250°C
<b>Festigkeiten</b>	Zwischen -200 und +200°C 100%
<b>(24h-Lagerung)</b>	Mit zunehmender Temperatur abnehmend, 400°C 65%, 500°C 46%, 600°C 14% Ab 700°C keine messbare Festigkeit mehr.

### Chemische Eigenschaften:

Gut beständig gegen Öle, Fette, Lösungsmittel aber auch gegen Säuren und Laugen.



## Innenputzgewebe IN für Gipsputze

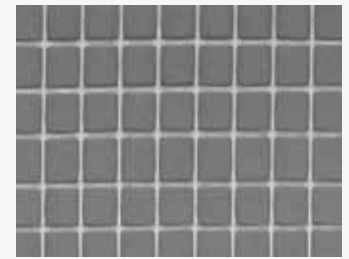
ca. MW 5 x 5 mm, ca. 75 g/m<sup>2</sup>  
100 cm x 100/50 m, 2.400 m<sup>2</sup>/Pal.  
weiß, hellblau



---

## Innenputzgewebe IN-L leicht für Gipsputze

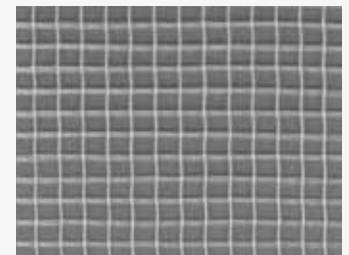
ca. MW 5 x 6 mm, ca. 65 g/m<sup>2</sup>  
100 cm x 100/50 m, 2.400 m<sup>2</sup>/Pal.  
weiß, hellblau



---

## Armierungs-Glasgitter fein, als Rissbrücke

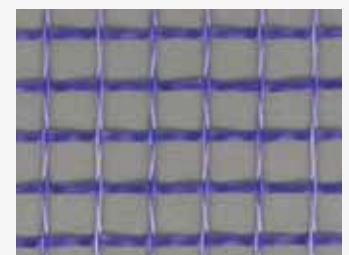
ca. MW 3 x 3 mm, ca. 60 g/m<sup>2</sup>  
100 cm x 50 m  
weiß (nicht flammhemmend)  
schwarz (flammhemmend)



---

## Universalgewebe BG für Innen- u. Außenputz

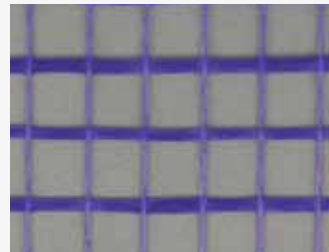
ca. MW 7 x 7 mm, ca. 125 g/m<sup>2</sup>  
100 cm x 100/50 m, 1.500 m<sup>2</sup>/Pal.  
weiß, blau, violett



Zuschnitte jederzeit möglich!

## Universalgewebe BG-L leicht für Innen- u. Außenputz

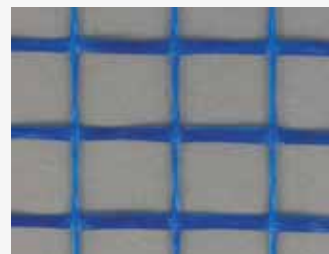
ca. MW 8 x 8 mm, ca. 110 g/m<sup>2</sup>  
100 cm x 100/50 m, 1.500 m<sup>2</sup>/Pal.  
weiß, blau, violett



---

## Außenputzgewebe LS

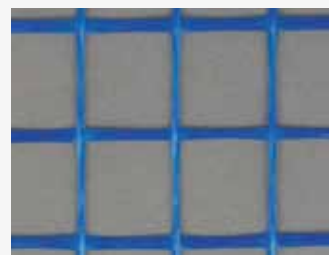
ca. MW 11 x 10 mm, ca. 130 g/m<sup>2</sup>  
100 cm x 100/50 m, 1.200 m<sup>2</sup>/Pal.  
dunkelblau



---

## Außenputzgewebe LS-L leicht

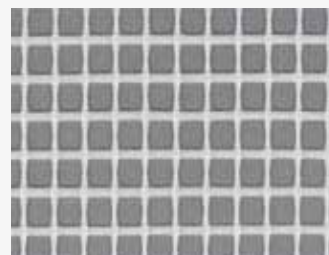
ca. MW 12 x 12 mm, ca. 110 g/m<sup>2</sup>  
100 cm x 100/50 m, 1.200 m<sup>2</sup>/Pal.  
dunkelblau



---

## Textilglasgitter ES für WDVS

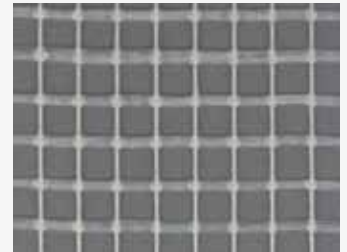
ca. MW 4 x 4 mm, ca. 160 g/m<sup>2</sup>  
100 cm x 50 m, 1.500 m<sup>2</sup>/Pal.  
weiß, blau, gelb, orange, oliv,  
grün, rot, bordeaux



Zuschnitte jederzeit möglich!

## Textilglasgitter ES-L leicht für WDVS

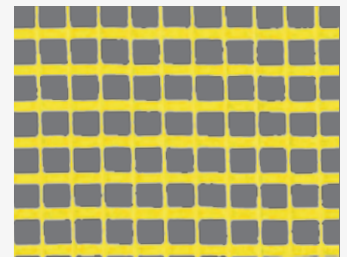
ca. MW 5 x 5 mm, ca. 145 g/m<sup>2</sup>  
100 cm x 50 m, 1.500 m<sup>2</sup>/Pal.  
weiß, blau, gelb, orange, oliv, grün



---

## Textilglasgitter Spezial für Bitumen-/Estricharmierung

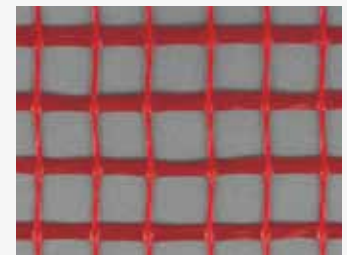
ca. MW 4,5 x 4,5 mm, ca. 160 g/m<sup>2</sup>  
100 cm x 50 m, 1.500 m<sup>2</sup>/Pal.  
gelb  
speziell beschichtet



---

## Außenputzgewebe AL

ca. MW 6,5 x 7 mm, ca. 160 g/m<sup>2</sup>  
100 cm x 50 m, 1.250 m<sup>2</sup>/Pal.  
weiß, rot



---

## Armierungsgewebe AL Plus

ca. MW 6 x 5,5 mm, ca. 200 g/m<sup>2</sup>  
100 cm x 50 m, 1.200 m<sup>2</sup>/Pal.  
weiß

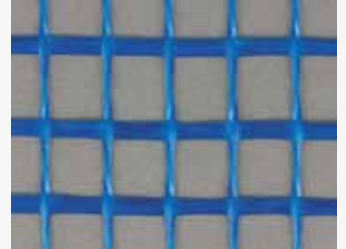


Zuschnitte jederzeit möglich!



## Außenputzgewebe WL

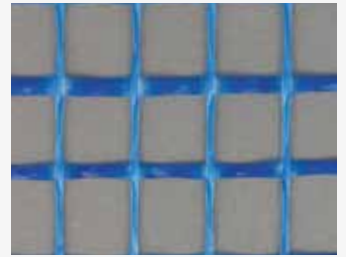
ca. MW 9 x 9 mm, ca. 160 g/m<sup>2</sup>  
100 cm x 100/50 m, 1.200 m<sup>2</sup>/Pal.  
dunkelblau, weiß



---

## Außenputzgewebe WL-L leicht

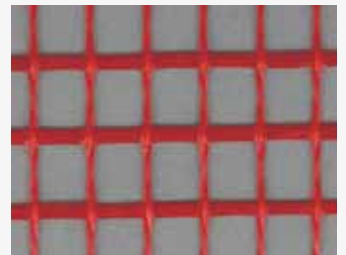
ca. MW 10 x 10 mm, ca. 140 g/m<sup>2</sup>  
100 cm x 100/50 m, 1.200 m<sup>2</sup>/Pal.  
dunkelblau, weiß



---

## Außenputzgewebe AP schwer für mineralische Putze/VWS

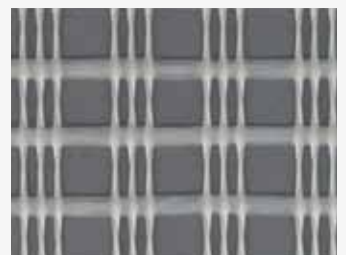
ca. MW 7 x 8 mm, ca. 210 g/m<sup>2</sup>  
100 cm x 50 m, 1.000 m<sup>2</sup>/Pal.  
weiß, dunkelblau, rot, bordeaux, oliv



---

## Panzerabwehrgewebe PZ 30 leicht

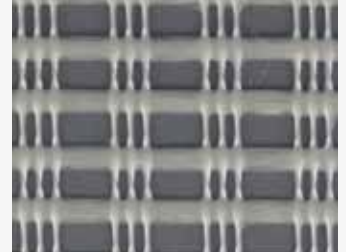
ca. 330 g/m<sup>2</sup>  
100 cm x 25 m, 850 m<sup>2</sup>/Palette  
weiß



Zuschnitte jederzeit möglich!

## Panzergebe PZ 60 schwer

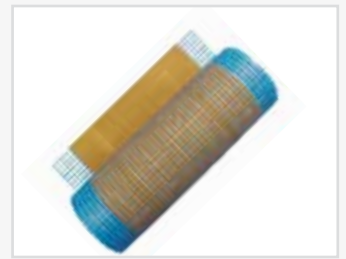
ca. 550 g/m<sup>2</sup>  
100 cm x 25 m, 750 m<sup>2</sup>/Palette  
weiß



---

## Armierungsgewebe mit Ölpapier

25 cm x 50 m  
25 cm x 10 m  
andere Breiten auf Anfrage



---

## Armierungsgewebe mit Vlies

20 cm x 10 m  
andere Breiten auf Anfrage



---

Gerne liefern wir Ihnen Gewebe in verschiedenen Breiten aufgeschnitten.

Kürzere Rollen (z. B. 10m, 25m) auf Anfrage!

Zuschnitte jederzeit möglich!

## **SB-Kurzrollen** Armierungsgewebe gegen Risse im Putz

MW 8 x 8 mm, ca. 110 g/m<sup>2</sup>  
heimwerkergerechte Aufmachung,  
auch für Baumärkte geeignet,  
dunkelblau  
33,3 cm x 15 m, 24 Ro./SB-Karton  
50 cm x 15 m, 24 Ro./SB-Karton  
100 cm x 10 m, 35 Ro./SB-Karton



## **SB-Kurzrollen Kombikarton** Armierungsgewebe gegen Risse im Putz in verschiedenen Breiten

MW 8 x 8 mm, ca. 110 g/m<sup>2</sup>,  
dunkelblau  
Kombi-Karton-Sortierung beinhaltet:  
33,3 cm x 15 m, 30 Rollen  
50 cm x 15 m, 20 Rollen  
100 cm x 10 m, 10 Rollen  
Gesamt: 60 Rollen/Ktn.



## **Kurzrollen Mischkarton**

Enthält folgende Qualitäten mit  
einheitlicher Abmessung  
100 cm x 10 m:  
Innenputzgewebe IN 8 Rollen  
Außenputzgewebe LS-L 8 Rollen  
VWS-Textilglasgitter ES/S 12 Rollen  
Gesamt: 28 Rollen/Ktn.





PERFEKTION DURCH  
FUNKTIONALITÄT



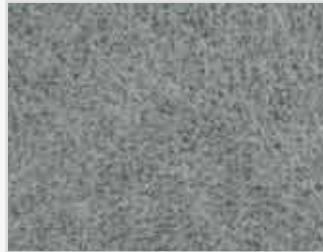
Trockenbau bedeutet mehr, als nur Wände aufzustellen oder Decken abzuhängen. In den letzten Jahren wurden die Trockenbauverfahren immer weiter perfektioniert und das Angebot an entsprechenden Artikeln ist vielschichtiger geworden. Mit unseren Produkten entscheiden Sie sich für in der Praxis bewährte Qualitätsware. Seit Jahren pflegen wir gute Kontakte zu namhaften Gipskartonherstellern, wodurch die Anforderungen optimal abgestimmt werden konnten.

## Fugendeckstreifen aus Glasfaservlies

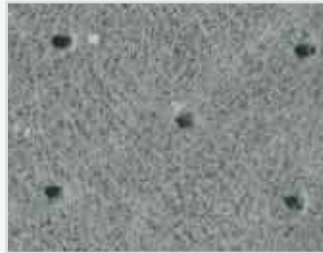
Verwendung im Trockenbau in Verbindung mit Gipskartonplatten zur Fugeneinbettung im Stoßbereich bei Spachtelarbeiten.

Wir bieten Ihnen 3 verschiedene Varianten, die auf die jeweils gängigen Spachtelmassen der Gipskartonhersteller optimal abgestimmt sind:

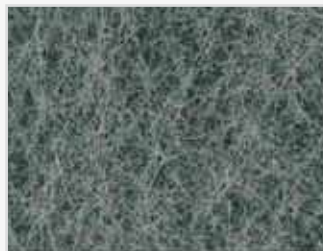
Fugendeckstreifen  
aus Glasfaservlies,  
**geschlossene Version ungelocht**



Fugendeckstreifen  
aus Glasfaservlies,  
**geschlossene Version gelocht**



Fugendeckstreifen  
aus Glasfaservlies,  
**offene Version ungelocht**



## Fugendeckstreifen aus Glasfaservlies

geschlossene Version  
ungelocht

5 cm x 25 m  
100 Ro./Ktn. = 3.600 Ro./Pal. 30535  
40 Ro./Ktn. = 3.600 Ro./Pal. 30500

geschlossene Version  
gelocht

5 cm x 25 m  
100 Ro./Ktn. = 3.600 Ro./Pal. 30501  
40 Ro./Ktn. = 3.600 Ro./Pal. 30499



**aus Glasfaservlies**  
offene Version  
ungelocht

5 cm x 25 m  
100 Ro./Ktn. = 3.600 Ro./Pal. 35264  
40 Ro./Ktn. = 3.600 Ro./Pal. 35265



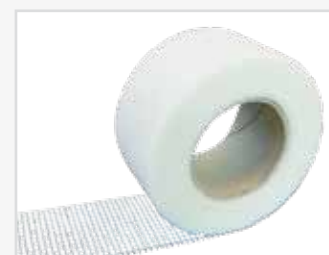
**aus Papier**

5,3 cm x 23 m, 20 Ro./Ktn. 30495  
5,3 cm x 75 m, 20 Ro./Ktn. 30496



**aus Glasgitter**  
selbstklebend

5 cm x 20 m, 60 Ro./Ktn. 30485  
5 cm x 25 m, 60 Ro./Ktn. 30486  
5 cm x 45 m, 54 Ro./Ktn. 30487  
5 cm x 90 m, 24 Ro./Ktn. 30488



## Fugendeckstreifen aus Gaze

5 cm x 20 m, 100 Ro./Ktn.



---

## Trennfix

Für die saubere, sichere und  
professionelle Bauteiltrennung  
65 mm x 50 m  
24 Ro./Ktn.

39150



---

## Alu-Kantenschutz

5,3 cm x 30,0 m  
10 Ro./Ktn.  
zweiteilig  
gerollt

30493



---

Individuelle Banderolierung auf Anfrage möglich.



## Abschlussprofil aus Aluminium

23 mm x 13 mm  
0,40 mm, 250 cm  
0,40 mm, 300 cm  
200 Stäbe/Ktn.

34215



## Kantenprofil aus Aluminium

23,5 mm x 23,5 mm  
0,40 mm, 250 cm  
0,40 mm, 300 cm  
200 Stäbe/Ktn.

34214  
36630

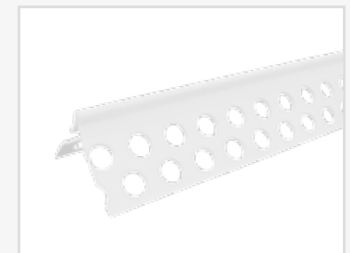


## Kantenprofil aus Hart-PVC

starr  
25 x 25 mm

250 cm  
100 Stäbe/Ktn.

37837

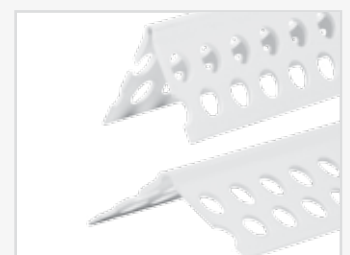


## Kantenprofil aus Hart-PVC

flexibel  
25 x 25 mm

2 Rollen á 50 lfm = 1 Karton  
VE: 100 lfm

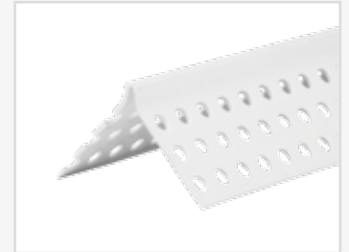
37657



**Kantenprofil aus Hart-PVC**  
starr  
33 x 33 mm

250 cm  
25 Stäbe/Ktn.

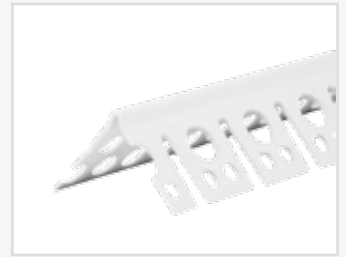
38637



**Kantenprofil aus Hart-PVC**  
Rundbogen, starr  
25 x 25 mm

250 cm  
100 Stäbe/Ktn.

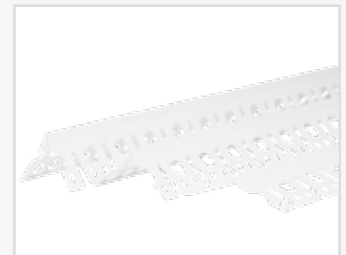
37836



**Kantenprofil aus Hart-PVC**  
Rundbogen, flexibel  
25 x 25 mm

250 cm  
100 Stäbe/Ktn.

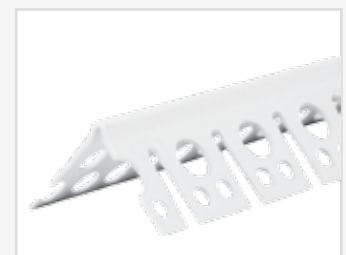
38775



**Kantenprofil aus Hart-PVC**  
Rundbogen, starr  
33 x 33 mm

250 cm  
24 Stäbe/Ktn.

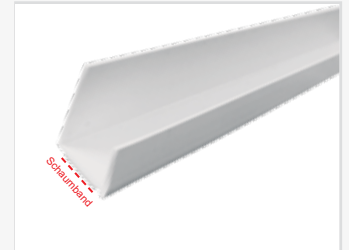
37815



## Aufsteckprofil aus Hart-PVC Schiene mit Klebeschäum

Mit selbstklebendem Schaumband 37724  
250 cm, 12,5 mm  
40 Stäbe/Bund

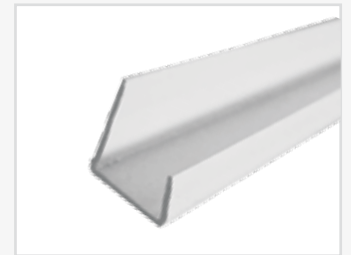
andere Stärken auf Anfrage



## Aufsteckprofil aus Hart-PVC

250 cm, 12,5 mm  
300 cm, 12,5 mm  
50 Stäbe/Ktn.

34216  
37120



## Tapetenkantenprofil aus Hart-PVC 20 x 20 mm

260 cm  
60 Stäbe/Ktn.

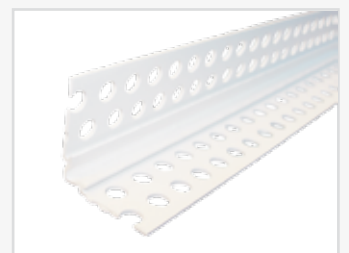
37838



## PVC-Bewegungsfugenprofil 25 x 25 mm

25 lfm = 1 Rolle/Ktn.

37013



**Rieselschutzvlies**  
**60 g/m<sup>2</sup>, weiß**

130 cm x 50 m  
Glasvlies  
Brandschutzklasse A2

36334



**Rieselschutzvlies**  
**75 g/m<sup>2</sup>, schwarz**

100 cm x 50 m  
Glasvlies  
Brandschutzklasse A2

30648



**Rieselschutzvlies**  
**60 g/m<sup>2</sup>, schwarz**

100 cm x 50 m  
Zellstoff  
Brandschutzklasse B2

30638



**Spezialpapier**  
**Krepp-Papier KP 100, braun**  
als diffusionsoffene Trennlage  
auf Holz

ca. 100 g/m<sup>2</sup>  
102 cm x 50 m

33789







EFFIZIENZ AM BAU



Es gibt viele Gründe, die für eine Wärmedämmung der Fassade sprechen. Entscheidend für eine erfolgreiche Fassadendämmung ist neben der professionellen Anbringung auch die Auswahl der entsprechenden Komponenten. Mit unseren Produkten sind Sie auf der sicheren Seite – auch außerhalb des Systems!

## Sockelprofil Alu blank, 0,8 mm

40 mm x 250 cm, 10 Stäbe/Bund	34490
50 mm x 250 cm, 10 Stäbe/Bund	34583
60 mm x 250 cm, 10 Stäbe/Bund	34192
80 mm x 250 cm, 10 Stäbe/Bund	34193
100 mm x 250 cm, 10 Stäbe/Bund	34194



## Sockelprofil Alu blank, 1,0 mm

120 mm x 250 cm, 4 Stäbe/Bund	36986
140 mm x 250 cm, 4 Stäbe/Bund	36987
160 mm x 250 cm, 4 Stäbe/Bund	36988
180 mm x 250 cm, 4 Stäbe/Bund	36989
200 mm x 250 cm, 4 Stäbe/Bund	37123



## Einhängeprofil mit Textilglasgitter und Abzugskante

5 mm x 250 cm, 25 St./Ktn.	38868
-------------------------------	-------



## Sockelprofil PVC variabel

Set aus Wandprofil 100 - 160 mm & Steckprofil mit Gewebe	37886
Set aus Wandprofil 160 - 220 mm & Steckprofil mit Gewebe	37881
Set aus Wandprofil 180 - 240 mm & Steckprofil mit Gewebe	38789
Länge: 200 cm, 10 Stäbe/Bund	

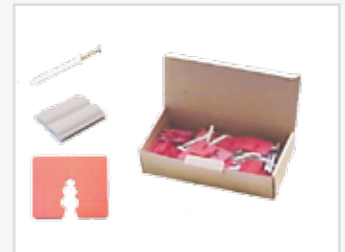




## Montageset für Sockelprofil

Set bestehend aus:  
 75 Stück Schlagschraube  
 8 x 80 mm  
 10 Stück Sockelschienenverbinder  
 50 Stück Abstandhalter 3 mm

34217



## Sockelkantenprofil mit Textilglasgitter

für Dämmstoffstärke 60 - 160 mm  
 200 cm  
 10 Stäbe/Karton

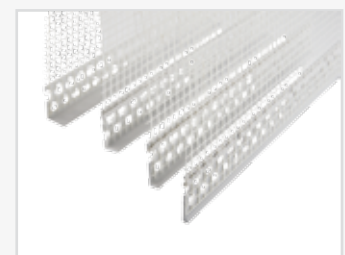
36811



## PVC-Abschlussprofil mit Textilglasgitter

3 mm, 250 cm  
 6 mm, 250 cm  
 10 mm, 250 cm  
 14 mm, 250 cm

34969  
 34927  
 34928  
 36804



## Blechabschlussprofil mit Textilglasgitter

200 cm  
 25 Stäbe/Karton

38893



## Laibungsputzprofil

6 mm x 240 cm, 30 Stäbe/Ktn.  
 6 mm x 140 cm, 30 Stäbe/Ktn.  
 9 mm x 240 cm, 30 Stäbe/Ktn.  
 100 Ktn. = 3.000 Stäbe/Pal.

33307  
 33306  
 33354



## Laibungsputzprofil mit Schutzlippe

6 mm x 260 cm, 30 Stäbe/Ktn.  
 9 mm x 260 cm, 30 Stäbe/Ktn.  
 104 Ktn. = 3.120 Stäbe/Pal.

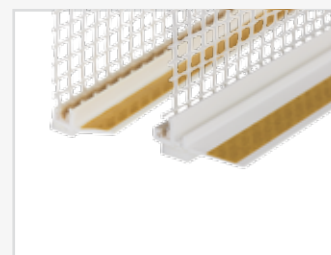
34218  
 37061



## Laibungsputzprofil mit Textilglasgitter

6 mm x 140 cm, 30 Stäbe/Ktn.  
 6 mm x 240 cm, 30 Stäbe/Ktn.  
 9 mm x 240 cm, 30 Stäbe/Ktn.  
 30 Ktn. = 900 Stäbe/Pal.

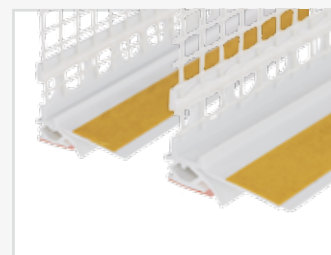
38421  
 34930  
 34176



## Laibungsputzprofil Hohlkammergeometrie mit Schutzlippe und Textilglasgitter

6 mm x 260 cm, 30 Stäbe/Ktn.  
 9 mm x 260 cm, 30 Stäbe/Ktn.  
 30 Ktn. = 900 Stäbe/Pal.

39124  
 36702



**Laibungsputzprofil**  
mit Schattenfuge und  
Daumenabrissslasche

6 mm x 260 cm, 30 Stäbe/Ktn.  
9 mm x 260 cm, 30 Stäbe/Ktn.  
40 Ktn. = 1.200 Stäbe/Pal.

37722



**Laibungsputzprofil**  
mit Schattenfuge, Textilglasgitter  
und Daumenabrissslasche

9 mm x 260 cm, 30 Stäbe/Ktn.  
40 Ktn. = 1.200 Stäbe/Pal.

37723



**Laibungsputzprofil**  
Kiss

6 mm x 240 cm mit Lippe,  
ohne Gewebe, 30 Stäbe/Ktn.  
9 mm x 240 cm mit Lippe,  
ohne Gewebe, 30 Stäbe/Ktn.  
40 Ktn. = 1.200 Stäbe/Pal.

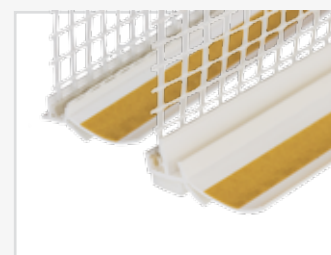


**Laibungsputzprofil**  
Kiss mit Textilglasgitter

6 mm x 240 cm mit Lippe,  
mit Gewebe, 30 Stäbe/Ktn.  
9 mm x 240 cm mit Lippe,  
mit Gewebe, 30 Stäbe/Ktn.  
40 Ktn. = 1.200 Stäbe/Pal.

39572

39471



## Profilschere

Zum perfekten Schneiden von  
z. B. Laibungsputzprofilen  
(sämtliche Winkel möglich/auf  
Gehrung), Eckprofilwinkeln usw.

37789



## Montagestange aus EPS

Für alle Dämmstoffstärken  
geeignet  
Größe: 160 x 100 mm  
Nutzfläche: 140 x 80 mm  
Länge: 1 m  
Raumgewicht: 140 kg/m<sup>3</sup>  
4 Stück = 4 m/Ktn.

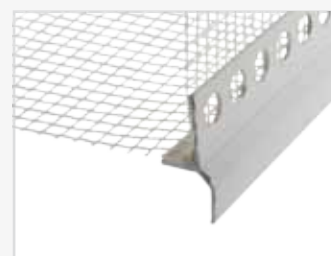
38610



## Tropfkantenprofil über Putz mit Textilglasgitter

2,0 m  
für Putzstärke 3 - 4 mm  
25 Stäbe/Ktn.

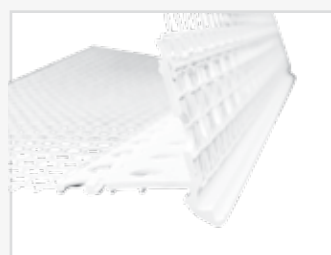
33426



## Tropfkantenprofil unter Putz mit Textilglasgitter

2,5 m  
für Putzstärke 5 mm  
10 Stäbe/Ktn.

37165



## Eckprofilwinkel PVC mit Textilglasgitter weiß

8 x 12 cm, 2,5 m lang 33864  
 10 x 15 cm, 2,5 m lang 33442  
 250 lfm/Ktn., 6.000 lfm/Pal.

10 x 15 cm, 2,6 m lang 37526  
 130 lfm/Ktn., 3.120 lfm/Pal.

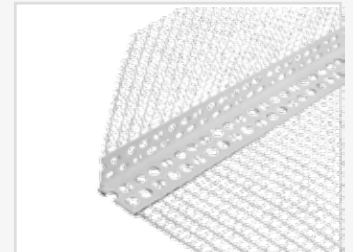
10 x 15 cm, 1,5 m lang 38384  
 4,5 lfm = 3 Stück/Beutel

10 x 15 cm, 1,5 m lang 37296  
 150 lfm/Ktn.

10 x 23 cm, 2,5 m lang 34477  
 125 lfm/Ktn., 5.000 lfm/Pal.

10 x 30 cm, 2,5 m lang 39137  
 125 lfm/Ktn., 3.750 lfm/Pal.

Verschiedene Farben auf Anfrage!



## Eckprofilwinkel PVC mit 5 mm Abzugskante und Textilglasgitter weiß

8 x 12 cm 36752  
 10 x 15 cm 36776  
 125 lfm/Ktn., 2,5 m lang



## Rolleckwinkel PVC-Gewebeeckwinkel

50 m pro Rolle, im Karton 34198  
 60 Ktn. = 3.000 m/Pal.  
 Mit Biegesicke für mehr Stabilität!



## Schlagdübel mit Kunststoffstift

Teller Ø 60 mm  
Bohrer Ø 10 mm  
Verbrauch: 4-6 St./m<sup>2</sup>

10 x 90 mm, 200 Stück/Ktn.	39127
10 x 120 mm, 200 Stück/Ktn.	39128
10 x 140 mm, 200 Stück/Ktn.	39129
10 x 160 mm, 200 Stück/Ktn.	39130
10 x 180 mm, 200 Stück/Ktn.	39131
10 x 200 mm, 200 Stück/Ktn.	39132
10 x 220 mm, 100 Stück/Ktn.	39133



## Schlagdübel mit Zulassung mit Stahl Nagel und Kunststoffkopf

Teller Ø 60 mm  
Bohrer Ø 8 mm  
Verbrauch: 4-6 St./m<sup>2</sup>

8 x 95 mm, 200 Stück/Ktn.	34397
8 x 115 mm, 200 Stück/Ktn.	34688
8 x 135 mm, 200 Stück/Ktn.	34398
8 x 155 mm, 200 Stück/Ktn.	34399
8 x 175 mm, 200 Stück/Ktn.	34538
8 x 195 mm, 200 Stück/Ktn.	37106
8 x 215 mm, 100 Stück/Ktn.	34941
8 x 235 mm, 100 Stück/Ktn.	36701
8 x 255 mm, 100 Stück/Ktn.	37045
8 x 275 mm, 100 Stück/Ktn.	36852
8 x 295 mm, 100 Stück/Ktn.	37321



## Dämmstoff-Schraubdübel mit Zulassung mit Schraube und Kunststoffkopf mit Innenantrieb Torx 40

Teller Ø 60 mm  
Bohrer Ø 8 mm  
Verbrauch: 4-6 St./m<sup>2</sup>

8 x 115 mm, 200 Stück/Ktn.	38594
8 x 135 mm, 200 Stück/Ktn.	38597
8 x 155 mm, 200 Stück/Ktn.	38598
8 x 175 mm, 200 Stück/Ktn.	38599
8 x 195 mm, 200 Stück/Ktn.	38600
8 x 215 mm, 100 Stück/Ktn.	38601
8 x 235 mm, 100 Stück/Ktn.	38602
8 x 255 mm, 100 Stück/Ktn.	38603
8 x 275 mm, 100 Stück/Ktn.	38604
8 x 295 mm, 100 Stück/Ktn.	38605
8 x 335 mm, 100 Stück/Ktn.	38606



## Montagetool für Schraubdübel mit Innenantrieb Torx 40

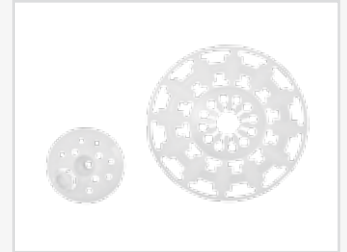
38425



## Isolierteller

in Kombination mit Holzschrauben zur Befestigung von Dämmplatten auf Holzuntergründen:  
Ø 60 mm, 100 Stück/Btl. 37109

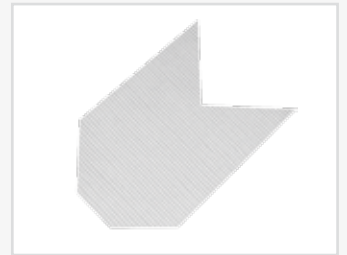
Dübeltellervergrößerung für Lamellendämmplatten:  
Ø 140 mm, 200 Stück/Ktn. 37107



---

## Diagonalarmierung

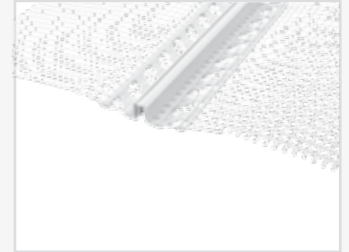
aus Textilglasgitter 37714  
33 cm x 30 cm  
weiß



**Bewegungsfuge PVC**  
mit Textilglasgitter  
für gerade und versetzte  
Wandübergänge

6 mm x 200 cm  
25 Stäbe/Ktn.

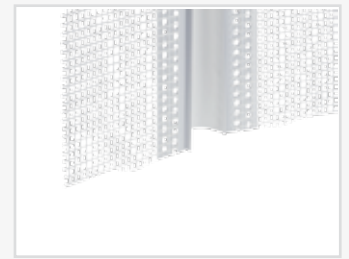
38975



**Dehnfugenprofil E-Form**  
mit Textilglasgitter  
für gerade Wandübergänge

250 cm, 25 Stäbe/Ktn.

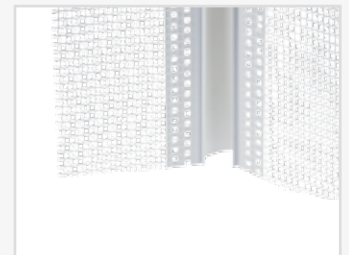
33443



**Dehnfugenprofil V-Form**  
mit Textilglasgitter  
für versetzte Wandübergänge

250 cm, 25 Stäbe/Ktn.

33444



Bei technischen Fragen stehen wir Ihnen selbstverständlich gerne zur Verfügung.



## Stuckband

einseitig klebend

3 mm x 30 mm x 30 m  
35 Rollen/Ktn.

36954

doppelseitig klebend

3 mm x 35 mm x 25 m  
26 Rollen/Ktn.

37907

3 mm x 50 mm x 30 m  
12 Rollen/Ktn.

37908



## Abklebe- und Putzband

50 mm x 33 m, 36 Ro./Ktn.  
60 Ktn. = 2.160 Ro./Pal.  
gerillt

34219



## Fugendichtband

3 mm x 20 mm x 10 m  
15 Rollen/Ktn.

37202



## Putzabschlussband

4 mm x 15 mm x 10 m  
20 Rollen/Ktn.  
4 mm x 25 mm x 10 m  
12 Rollen/Ktn.

35017

35018





FACHLICHE KOMPETENZ  
VERSTEHEN WIR ALS  
SELBSTVERSTÄNDLICH

WIR SPRECHEN IHRE SPRACHE - FLIES(S)END



Eine professionelle und widerstandsfähige Abdichtung ist die Voraussetzung für eine langfristig schadensfreie Nutzbarkeit von Feucht- und Nassraumbereichen. Mit unserem umfangreichen Programm können wir Ihnen für zahlreiche Abdichtfragen eine optimale Lösung bieten.

## Objektdichtband

120 mm x 50 m, im Einzelkarton 34310

120 mm x 10 m, im Einzelkarton 34311



---

## Innenecke

50 Stück/Ktn.

34314

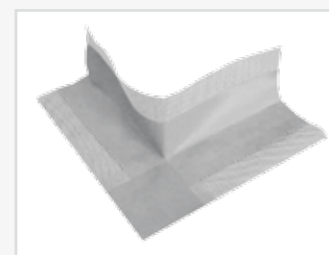


---

## Außenecke

25 Stück/Ktn.

34315

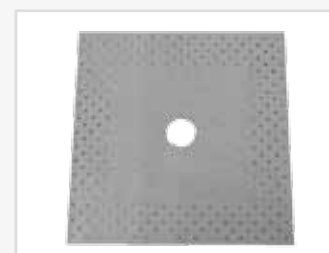


---

## Wandmanschette

50 Stück/Ktn.

34316



## Bodenmanschette

10 Stück/Ktn.

34317



---

## Dichtset mini

Set bestehend aus:  
- 1 Rolle 5 m Dichtband  
- 1 Innenecke  
- 2 Wandmanschetten  
in Sichtverpackung

36679



---

## Objektdichtband

5 m  
in Sichtverpackung

37684



---

## Innenecke

2 Stück  
in Sichtverpackung

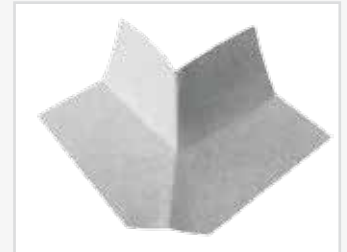
37680



## **Außenecke**

2 Stück  
in Sichtverpackung

37682



---

## **Wandmanschette**

2 Stück  
in Sichtverpackung

37683



---

## **Bodenmanschette**

1 Stück  
in Sichtverpackung

37598







ANWENDUNGSOPTIMIERTE  
QUALITÄT





Unsere verschiedenen Armierungsprodukte werden eingesetzt um eine Rissbildung im Estrichbereich zu minimieren sowie einer Höhenverschiebung der Risskanten weitestgehend vorzubeugen. Hierdurch soll eine längere Haltbarkeit des Belages ermöglicht werden.

## Estrich-Glasfaser

### Faserlänge 12 mm

160g-Beutel, 25 Btl. = 1 Ktn.

48 Ktn. = 192 kg/Pal.

1kg-Beutel, 13 Btl. = 1 Ktn.

24 Ktn. = 312 kg/Pal.

18 kg-Sack, im Umkarton

24 Ktn. = 432 kg/Pal.

38892

38227

36790



## Estrich-Glasfaser

### Faserlänge 20 mm

1kg-Beutel, 13 Btl. = 1 Ktn.

24 Ktn. = 312 kg/Pal.

37101



## Glasfaser AR-1 mit Zulassung alkaliresistent

### Faserlänge 12 mm

150g-Beutel, 100 Btl. = 1 Ktn.

18 Ktn. = 270 kg/Pal.

1kg-Beutel 10 Btl. = 1 Ktn.

37172



## Estrichmatte

ersetzt Estrichgitter

ca. MW 40 x 40 mm, ca. 130 g/m<sup>2</sup>

100 cm x 200 cm

10 Stück/Rolle

grün

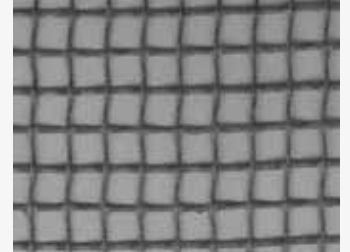


Foto kein 1:1 Maßstab

Zuschnitte jederzeit möglich!

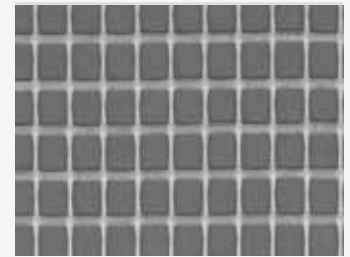
## **Bodenfliesengewebe BF 049**

Spezialgewebe zur sicheren  
Verlegung von dünn-schichtigen  
Werksteinbelägen  
ca. MW 4 x 4 mm, ca. 160 g/m<sup>2</sup>  
100 cm x 50 m, 1.500 m<sup>2</sup>/Pal.  
anthrazit



## **Textilglasgitter für Fliesenleger**

Zur Armierung im Kleberbett  
ca. MW 4 x 4 mm, ca. 150 g/m<sup>2</sup>  
100 cm x 50 m, 1.500 m<sup>2</sup>/Pal.  
weiß



## **Estrich-Textilglasgitter alkaliresistent**

ca. 65 g/m<sup>2</sup>  
100 cm x 10 m  
100 cm x 25 m  
600 m<sup>2</sup>/Pal.  
weiß



Foto kein 1:1 Maßstab

## **Natursteingewebe NS 45**

Spezialgewebe zur sicheren  
Verlegung von dünn-schichtigen  
Werksteinbelägen  
ca. 430 g/m<sup>2</sup>  
100 cm x 25 m, 750 m<sup>2</sup>/Pal.  
weiß



Zuschnitte jederzeit möglich!

## Geotextilvlies

als Teichdecke und Unkrautvlies  
verwendbar  
ca. 120 g/m<sup>2</sup>  
110 cm x 10 m  
110 cm x 25 m



---

## Geogitter aus Textilglas

z. B. unter Asphalt-/Teerbeläge,  
Hofeinfahrten  
220 cm x 100 m  
schwarz



Foto kein 1:1 Maßstab

---

Zuschnitte jederzeit möglich!

GERNE ERARBEITEN WIR MIT IHNEN SPEZIALLÖSUNGEN.  
SPRECHEN SIE UNS AN!





BESSER ALS DER  
STANDARD

DIE PERFEKTE GRUNDLAGE FÜR  
IHREN ANSTRICH ...



BAUFAS-Vliese bilden die Grundlage hochwertiger Oberflächen in Maler- und Bauhandwerk. Durch einfache Verarbeitung stellen sie oft eine wirtschaftliche Alternative zu konventionellen Arbeitsweisen und Wandbelägen dar.

Zahlreiche weitere Malerartikel runden unser Sortiment entsprechend ab.

## Anstrichvlies 40 g/m<sup>2</sup>

Glasvlies zur Überbrückung von Haar- und Schrumpfrissen im Innenbereich

- wetterfest
- chemikalien- und verrottungsbeständig
- dampfdiffusionsoffen
- formaldehydfrei

100 cm x 50 m  
6 Ro./Ktn., 10 Ktn./Pal.

37647



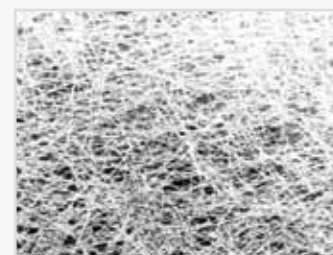
## Spachtelvlies 40 g/m<sup>2</sup>

Glasvlies zur Glättung rauher Untergründe

- dimensionsstabil
- offene Struktur - ermöglicht der Spachtelmasse gutes Durchdringen
- dampfdiffusionsoffen

100 cm x 50 m  
6 Ro./Ktn., 10 Ktn./Pal.

37649



## Spachtelcompound

Planspachteln, Rissarmierung, Glattsputz/Filzen in einem Arbeitsgang

100 cm x 50 m  
100 cm x 25 m



## Renovierungsvlies 140 g/m<sup>2</sup>

Vorgrundiertes Glasvlies zur Erstellung von glatten Oberflächen

- nassstabil
- chemikalien- und verrottungsbeständig
- schwer entflammbar
- dampfdiffusionsoffen
- frei von toxischen Bestandteilen
- überstreichbar

100 cm x 25 m, 6 Ro./Ktn., 9 Ktn./Pal.

37648



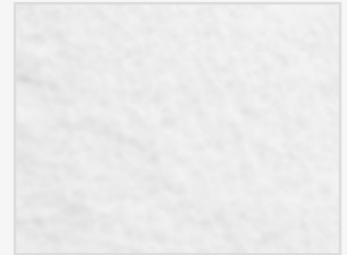


## Tapeziervlies "leicht" 120 g/m<sup>2</sup>

Zellulosevlies zur Schaffung glatter, tapezierfähiger oder überstreichbarer Untergründe im Innenbereich

- dimensionsstabil
- rissüberbrückend (Rissart A)
- sehr gutes Nahtverhalten
- trocken abziehbar
- rationelle Verarbeitung
- keine Weichzeit
- schwer entflammbar
- frei von PVC, Weichmachern und Lösungsmitteln
- diffusionsoffen

37650



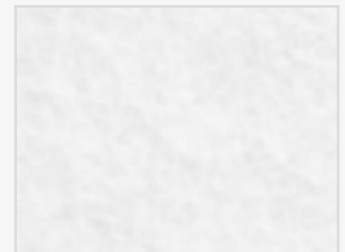
75 cm x 25 m, 6 Ro./Ktn., 18 Ktn./Pal.

## Tapeziervlies "premium" 150 g/m<sup>2</sup>

Zellulosevlies zur Schaffung glatter, tapezierfähiger oder überstreichbarer Untergründe im Innenbereich

- dimensionsstabil
- rissüberbrückend (Rissart A)
- sehr gutes Nahtverhalten
- trocken abziehbar
- rationelle Verarbeitung
- keine Weichzeit
- schwer entflammbar
- frei von PVC, Weichmachern und Lösungsmitteln
- diffusionsoffen

37651



75 cm x 25 m, 6 Ro./Ktn., 18 Ktn./Pal.

## Kleber für Malervlies und Glastapete (Dispersion)

abgefüllt im 18 kg Plastikeimer  
24 Eimer = 432 kg/Pal.  
Verbrauch:  
200 - 300 g/m<sup>2</sup>  
1 Eimer = ca. 75 m<sup>2</sup>

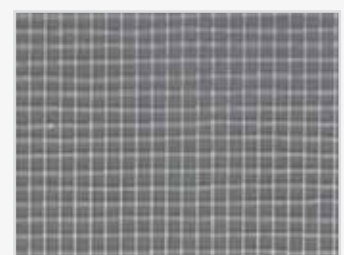
36797



## Innenputzgewebe 5/5

ca. MW 1,6 x 1,6 mm  
ca. 83 g/m<sup>2</sup>  
100 cm x 50 m  
weiß

37741



## Elasticgewebe

10 cm x 10 m  
 10 cm x 50 m  
 weitere Breiten auf Anfrage  
 weiß

36997  
 36999



## Rissbrücke

10 cm x 10 m  
 10 cm x 50 m  
 weiß

34554  
 34556



## Rissband mit Entkopplungsstreifen

12 cm x 10 m  
 Breite Entkopplungsstreifen: 4 cm  
 weiß



## Rissband mit Entkopplungsstreifen & Armierungskleber Elastic

12 cm x 10 m  
 Breite Entkopplungsstreifen: 4 cm  
 weiß  
 im Set mit:  
 Armierungskleber Elastic: 1 l

37983



## Armierungskleber Elastic

1 l  
6 St./Displaykarton

37742





IHRE ZUFRIEDENHEIT  
IST UNSER ZIEL



**MIT UNS KÖNNEN SIE „AUF DEN PUTZ HAUEN“  
OHNE SPUREN ZU HINTERLASSEN ...**

Unsere Abdeckprodukte eignen sich hervorragend für alle Haus- und Renovierungsarbeiten. Sie bieten einen optimalen Schutz für alle empfindlichen Untergründe. Der perfekte Begleiter für jeden Handwerker, der einen guten Eindruck hinterlassen will.

## Abdeckpapier ADP Premium

beidseitig mit PE beschichtetem  
Abdeckkarton  
65 m<sup>2</sup>/Ro.  
Breite: +/- 130 cm  
25 Ro. = 1.625 m<sup>2</sup>/Pal.  
grau

34525



## Malerabdeckvlies ADV

mit Antirutschfolie  
ca. 220 g/m<sup>2</sup>  
100 cm x 10 m  
60 Ro. = 600 m<sup>2</sup>/Pal.  
100 cm x 25 m  
28 Ro. = 700 m<sup>2</sup>/Pal.  
100 cm x 50 m  
15 Ro. = 750 m<sup>2</sup>/Pal.  
grau-bunt

37467

37153

34427



## Treppenvlies ADV

mit Antirutschfolie  
ca. 220 g/m<sup>2</sup>  
33 cm x 25 m  
2 Ro./Ktn.  
42 Ktn. = 82 Ro./Pal.  
grau-bunt

37569



## Universaldecke/Abdeckvlies

Vlies mit Antirutschfolie  
in praktischer Verpackung für den  
Heimwerker  
4 m<sup>2</sup>, 2 x 100 cm x 2 m in Folie  
verpackt  
grau-bunt, 6 Stück/Ktn.

34406



## Abdeckvlies selbsthaftend

Oberseite mit PE beschichtet,  
spezielle Antirutsch-Beschichtung  
25 m<sup>2</sup>/Ro.  
Breite: +/- 100 cm  
72 Ro. = 1.800 m<sup>2</sup>/Pal.  
weiß

39215



## Staubschutztüre

110 x 220 cm  
weiß  
20 Stück/Ktn.

38092







---

---

---

---

---

---

---

---

---

---

---

---

---

---

---

---

---

---

---

---

---

---

---

---

---

---

---

---

---

---

---

---

---

---

---

---

---

---

---

---

---

---

---

---

---

---

---

---

---

---

---

---

---

---

---

---



**BAUFAS**

ARMIERUNGSGEWEBE

**BAUFAS**

ZUBEHÖR FÜR TROCKENBAU

ZUBEHÖR FÜR WDVS UND PUTZ

**BAUFAS**

ZUBEHÖR FÜR SANITÄR UND FLIESEN

**BAUFAS**

**BAUFAS**

ESTRICH- UND BETONBEWEHRUNG

**BAUFAS**

MALERARTIKEL

ABDECKPRODUKTE

**BAUFAS**

ÜBER 40 JAHRE KOMPETENZ AM BAU

**BAUFAS**

# **BAUFAS**

**Faserprodukte für den Bau**

BAUFAS Faserprodukte für den Bau  
GmbH & Co. KG  
Abt-Reubi-Straße 6  
87527 SONTHOFEN/ALLGÄU

Telefon 08321/6642-0  
Telefax 08321/6642-66  
info@baufas.de  
www.baufas.de

