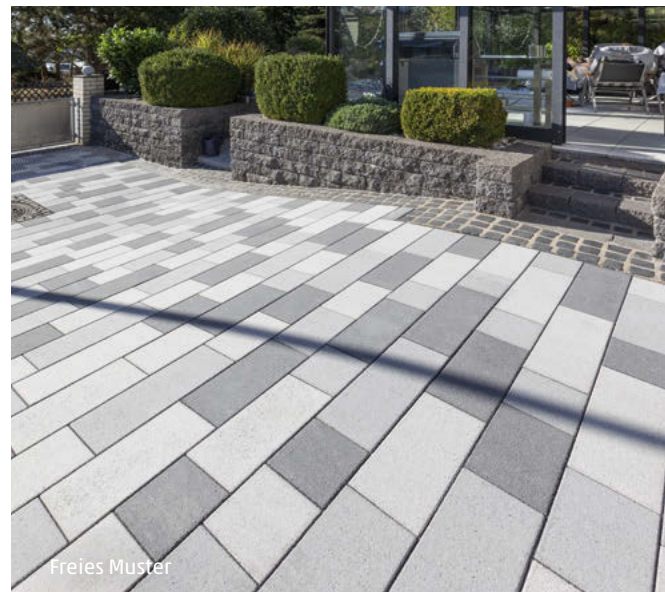


Ein Farbsystem, mit dem Sie eigene Farbkombinationen zusammenstellen können!

Gemeinsam mit Architekten und Planern haben wir ein Farbsystem entwickelt, das Ihnen grenzenlose Möglichkeiten für die **kreative und individuelle Gestaltung** Ihrer Außenanlage bietet. Und das mit dem beliebten Padio® Pflaster. Das Beste: Bauteile wie Platten, Stufen, Stelen, Mauerteile oder Sitzblöcke gibt es in der passenden Farbe. neo³ funktioniert **in drei einfachen Schritten**. Probieren Sie es aus!



Streifen Muster



Freies Muster

3

Farbtöne wählen

Wählen Sie die Anzahl der Farbtöne aus. Sie können aus Ihrer gewünschten Farbrichtung bis zu vier Farbtöne wählen. Je mehr Farbtöne Sie einbeziehen, desto lebendiger wird die Flächenwirkung. Unzählige Kombinationsmöglichkeiten stehen Ihnen offen. Oder laden Sie fertige Gestaltungsvorschläge einfach herunter: www.rinn.net

Reihen Muster



Hier werden komplette Reihen in einer Farbe gelegt. Je nachdem, wie viele Farben Sie wählen und wie oft sich die Reihen abwechseln, entstehen ganz unterschiedliche Wirkungen.

Streifen Muster



Mit den ausgewählten Farben werden lange Streifen gelegt, die gemischt aneinanderliegen. So entsteht eine sehr moderne Optik.

Wenn Sie Unterstützung bei der Farb- oder Verlegemusterauswahl brauchen, kommen Sie in die Rinn Ideengärten. Unsere Gartenberater helfen Ihnen gerne bei der Planung. Hier finden Sie auch Beispiele von Farbmustern im Original.