



**Prima**<sup>®</sup>

Damit bauen Profis

# Stelzlager für Terrassenplatten und Terrassendielen



Weil nur die Guten PRIMA sind!

# So generieren Sie Ihr Stelzlager

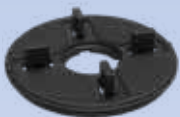


Stelzlager-  
Videoanleitung

Unsere Stelzlager sind für alle Arten von Außenbodenbelägen und die dazugehörige Unterkonstruktion – ob Holz, Stein oder Alu – verwendbar. Die Nivellierung Ihrer Terrasse kann an jedem einzelnen Lager millimetergenau vorgenommen werden. Eine Sicherheitsblockierung verhindert dabei ungewolltes Aufschrauben. Unsere Stelzlager sind beständig gegen Witterungseinflüsse, säurehaltige Lösungen, UV-Strahlen und Temperaturen von –40 bis +120 °C. Kombinieren Sie den Kopf für die Aufnahme Ihrer geplanten Unterkonstruktion mit dem geforderten Verstellbereich und im Handumdrehen stehen Sie auf Ihrer neuen Terrasse.

## Schritt 1: Kopf auswählen

Für jede Art von Unterkonstruktion bieten wir den passenden Aufnahme-Kopf, ob eine fixe Ausführung oder eine nivellierbare Ausführung (bis zu 5 %). Die Aufnahme-Köpfe sind für Alu-Unterkonstruktionen, Holz-Unterkonstruktionen (auch WPC), sowie für Terrassenplatten geeignet.



**Prima Kopf für Terrassenplatten**  
(fix oder selbstnivellierbar)



**Prima Kopf für Aluminiumschiene\***  
(fix oder selbstnivellierbar)

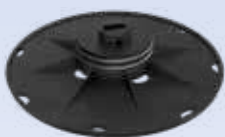
\*nur geeignet für Eternoprofilschiene



**Prima Kopf für Holzunterkonstruktion**  
(fix oder selbstnivellierbar)

## Schritt 2: Verstellbereich auswählen

Jedes Stelzlager ist mit jeder Kopfvariante kompatibel. Sie wählen einfach für Ihr Bauvorhaben das Stelzlager mit dem passenden Verstellbereich aus und montieren die entsprechende Kopfaufnahme. Auch hier bieten wir Ihnen selbstnivellierbare Varianten an.



**Prima SB Plus 1 fix**  
Verstellbereich 27/35 mm



**Prima SB Plus 2 fix**  
Verstellbereich 35/50 mm



**Prima SB Plus 3 fix**  
Verstellbereich 50/80 mm



**Prima SB Plus 4 fix**  
Verstellbereich 70/120 mm

Weitere Verstellbereiche von 112 mm bis 298 mm können durch das Verwenden der Stelzlagerverlängerung SBP (ausschließlich SBP 3 und 4) erzielt werden. Bei der Verwendung der fixen Köpfe für Terrassenplatten und Aluminiumschienen erhöht sich die Gesamthöhe um 2 mm. Bei Nutzung der fixen Köpfe für Holz-Unterkonstruktionen wird die Gesamthöhe nicht erhöht.



**Prima SB Plus 1 selbstnivellierbar**  
Verstellbereich 27/35 mm



**Prima SB Plus 2 selbstnivellierbar**  
Verstellbereich 35/50 mm



**Prima SB Plus 3 selbstnivellierbar**  
Verstellbereich 50/76 mm



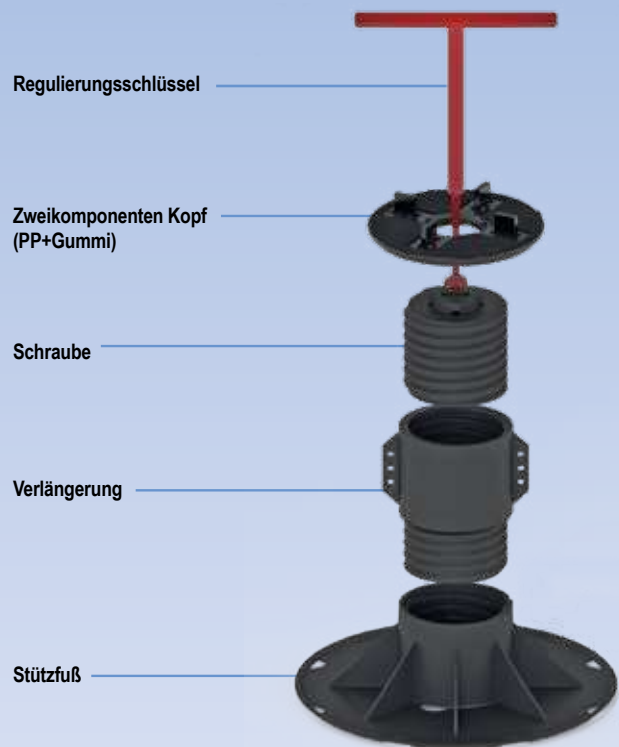
**Prima SB Plus 4 selbstnivellierbar**  
Verstellbereich 70/118 mm

Weitere Verstellbereiche von 112 mm bis 297 mm können durch das Verwenden der Stelzlagerverlängerung SBP (ausschließlich SBP 3 und 4) erzielt werden. Bei der Verwendung der nivellierbaren Köpfe für Terrassenplatten und Aluminiumschienen erhöht sich die Gesamthöhe um 10 mm. Bei Nutzung der nivellierbaren Köpfe für Holz-Unterkonstruktionen wird die Gesamthöhe um 8 mm erhöht.

# Stelzlager für unterschiedliche Nutzungen

## Stelzlager für die Nutzung unter Terrassenplatten

- Kopf, Oberteil mit Gummi für Anti-Lärm- und Abrutschschutz
- Fugenabstandhalter 4 mm zur einfachen Entfernung
- Millimetergenaue Höheneinstellung
- Höheneinstellung bei fertig verlegtem Boden, dank des exklusiven Regulierungsschlüssels
- Stützfuß 320 cm<sup>2</sup>
- Sicherheitsblockierung, die das ungewollte Aufschrauben verhindert
- Beständig gegen Temperaturen von -40 bis +120 °C
- Beständig gegen Witterungseinflüsse, säurehaltige Lösungen, Alterung und UV-Strahlen
- Verwendbar für alle Arten von Außenbodenbelägen
- Vollständig recycelbar



## Berechnung für den Stelzlager-Verbrauch pro m<sup>2</sup>

bei keramischen Terrassenplatten

Plattenmaß in cm	20	30	40	45	50	60	70	75	80	90	100
20	25,00	16,67	12,50	11,11	10,00	8,33	14,29	13,33	12,50	11,10	10,00
30	16,67	11,11	8,33	7,41	6,67	5,56	9,52	8,89	8,33	7,41	6,67
40	12,50	8,33	6,50	5,56	5,00	4,17	7,14	6,67	6,65	5,56	5,00
45	11,11	7,41	5,56	4,94	4,44	3,70	6,35	5,63	5,56	4,94	4,44
50	10,00	6,67	5,00	4,44	4,00	3,33	5,71	5,33	5,00	4,44	4,00
60	8,30	5,56	4,17	3,70	3,33	2,78	4,76	4,44	4,17	3,70	3,33
70	14,29	9,52	7,14	6,35	5,71	4,76	4,08	3,81	3,57	3,17	2,86
75	13,33	8,89	6,67	5,93	5,33	4,44	3,81	3,56	3,33	2,96	2,67
80	12,50	8,33	6,25	5,56	5,00	4,17	3,57	3,33	6,25	5,56	5,00
90	11,11	7,41	5,56	4,94	4,44	3,70	3,17	2,96	5,56	4,94	4,44
100	10,00	6,67	5,00	4,44	4,00	3,33	2,86	2,67	5,00	4,44	4,00
120	8,33	5,56	4,17	3,70	3,33	2,78	2,38	2,22	4,17	3,70	3,33
140	14,29	9,52	7,14	6,35	5,71	4,76	2,04	1,90	3,57	3,17	2,86
160	12,50	8,33	6,25	5,56	5,00	4,17	3,57	3,33	6,25	5,56	5,00
180	8,33	5,56	4,17	3,70	3,33	2,78	2,38	2,22	4,17	3,70	3,33

**Hinweis:** Diese Tabelle ist eine rein mathematische Berechnung und berücksichtigt nicht alle Baustellenvariablen. Die Verbrauchswerte sind nicht verbindlich und können abweichen. Wir empfehlen daher die oben genannten Mengen um 5 – 15 % zu erhöhen.



# Stelzlager für unterschiedliche Nutzungen

## Stelzlager für die Nutzung bei Holz- und Alu-Unterkonstruktion

- Kopf, Oberteil mit Gummi für Anti-Lärm- und Abrutschschutz
- Millimetergenaue Höheneinstellung durch Drehung der Basis
- Stützfuß 320 cm<sup>2</sup>
- Sicherheitsblockierung, die das ungewollte Aufschrauben verhindert
- Beständig gegen Temperaturen von -40 bis +120 °C
- Beständig gegen Witterungseinflüsse, säurehaltige Lösungen, Alterung und UV-Strahlen
- Verwendbar für alle Arten von Außenbodenbelägen
- Vollständig recycelbar



## Berechnung für den Stelzlager-Verbrauch

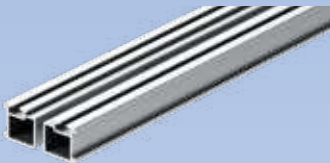
bei Aluschienen-Unterkonstruktionen

Stelzlagerabstand	Anzahl der Stelzlager pro m <sup>2</sup>	Alu-Schiene in Meter
30 x 30	11,11	3,34
35 x 35	8,16	2,86
40 x 40	6,25	2,50
40 x 60	4,17	1,67
50 x 50	4,00	2,00
60 x 60	2,78	1,67

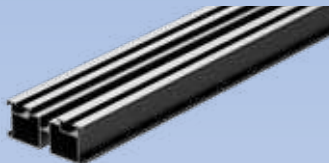
bei Holz-Unterkonstruktionen

Stelzlagerabstand	Anzahl der Stelzlager pro m <sup>2</sup>	Holz balken in Meter
30 x 30	11,11	3,34
40 x 40	6,25	2,5
50 x 50	4,00	2,00

# Zubehörprodukte



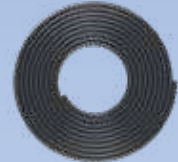
**Aluminiumschiene**  
silber, für schnellen Wasserablauf  
60 x 25 x 2.000 mm



**Aluminiumschiene**  
schwarz, ohne Wasserablauf  
60 x 25 x 2.000 mm  
ECO Standard



**Verbindungselement**



**PVC-Profil**  
50 m



**Endclip**  
seitlich, 90°



**Fugenkreuze für Aluminiumschiene**  
Fuge 4 mm



**Fugenkreuze für Terrassenplatten**  
Ausführungen:  
Fuge 2 mm, Höhe 15 mm  
Fuge 3 mm, Höhe 15 mm  
Fuge 4 mm, Höhe 15 mm  
Fuge 2 mm, Höhe 20 mm  
Fuge 3 mm, Höhe 20 mm  
Fuge 4 mm, Höhe 20 mm



**Stelzlagerverlängerung SBP**  
für zusätzlich 60 bis 90 mm Höhe,  
passend für Stelzlager SB Plus fix  
und SB Plus nivellierend



**Einstellschlüssel**  
für Stelzlager SBP



**Stelzlager Star T**  
Verstellbereich 10 / 15 mm,  
einstellbar mit Einstellschlüssel



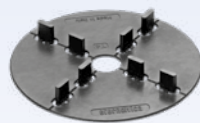
**Erweiterung Star T**  
für zusätzlich 5 mm Höhe,  
passend für Stelzlager Star T



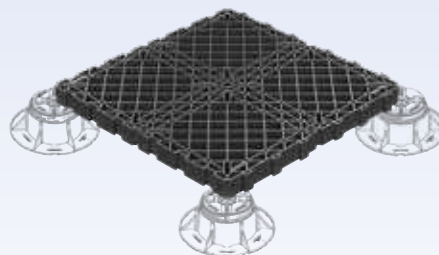
**Stelzlager Rubber**  
Höhe 6 mm  
Fuge 4 mm



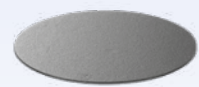
**Stelzlager Rubber**  
Höhe 10 mm  
Fuge 4 mm



**Fugenkreuz für Gitter**  
Fugensteg Ø 120 mm  
Fuge 4 mm



**Durchbruchschutz-  
Gitterrost**  
500 x 500 mm  
Höhe 40 mm



**Unterlegscheibe**  
selbstklebend  
Ø 205 mm  
Stärke 3 mm



**Prima**<sup>®</sup>  
Damit bauen Profis

Freundlich überreicht durch:

**Vertrieb:**  
EUROBAUSTOFF Handelsges. mbH & Co. KG  
Auf dem Hohenstein 2, 61231 Bad Nauheim  
[www.eurobaustoff.com](http://www.eurobaustoff.com)

**Hersteller:**  
Eterno Ivica S.r.l.  
Via Austria n. 25/E Z.I. Sud  
I-35127 Padova (PD)  
Tel.: +39 049 8530-101  
Fax: +39 049 8530-111

**Weil nur die Guten PRIMA sind!**