

Materialeigenschaften KG 2000 SN 10

Kanalrohre für anspruchsvolle Bedingungen

Handelsname

KG 2000 SN10

Material

Polypropylen PP-MD

DIN EN 14758

Anwendung

erdverlegte Abwasserkanäle und -leitungen

Nennweiten DN(OD)

110, 125, 160, 200, 250, 315, 400, 500

Montage

DIN EN 1610, DIN EN 476, DIN 1986-100

Farbe

Maigrün RAL 6017

Dichtung

werkseitig eingelegte SBR-Dichtung nach DIN EN 681
patentierter Dichtring

Chemische Beständigkeit

Ableitung von aggressiven Medien im Bereich pH 2 bis pH 12
- siehe auch www.ostendorf-kunststoffe.com

Kennzeichnung

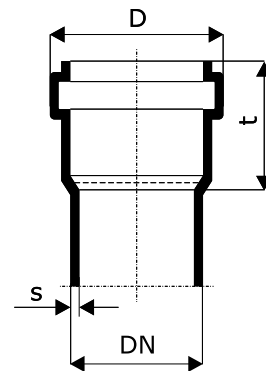
Dauerhafte Kennzeichnung mit Herstellerzeichen, Nennweite, Normenbezeichnung (DIN EN 14758-1), Fertigungsdatum (Formteile tragen zusätzlich die Angabe der Winkelgrade bzw. der Abgänge)

Rohraufbau

Vollwandrohr-System mit homogenem Wandaufbau

Ringsteifigkeit

SN 10 (gemäß MPA-Gutachten: > 10kN/m² nach DIN EN ISO 9969) im Schwerlastbereich SLW 60 einsetzbar



DN(OD)	s [mm]	D [mm]	t [mm]
110	3,4	128,4	72
125	3,9	146,0	80
160	4,9	186,6	95
200	6,2	236,0	123
250	7,7	287,2	133
315	9,7	358,8	155
400	12,3	455,0	180
500	15,3	565,0	205

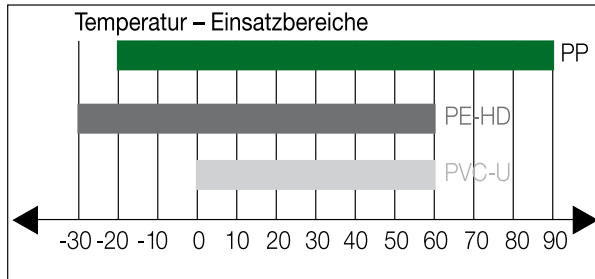
PP – Der Werkstoff der Zukunft

Polypropylen (PP), Polypropylen ist ein thermoplastischer Werkstoff aus der Gruppe der Polyolefine. Diese Kunststoffe werden seit Jahrzehnten erfolgreich in der Rohrherstellung eingesetzt. Unter einem hohen Sicherheitsanspruch wird Polypropylen auch in der Autoindustrie und in Tankanlagen eingesetzt. Die hygienische Unbedenklichkeit, Korrosionsbeständigkeit, die gute Verarbeitungsfähigkeit und viele weitere Aspekte sind die Voraussetzung für ein breites Anwendungsspektrum.



EIGENSCHAFTEN PP

Polypropylen bietet herausragende Sicherheiten bei Temperaturbeanspruchung im Hinblick auf DIN EN 476. Auch unter extremen Bedingungen einsetzbar.



- Hohe chemische Beständigkeit pH 2–pH 12 (sauer–basisch)
 - stabil gegen biogene Schwefelsäurekorrosion - siehe auch www.ostendorf-kunststoffe.com
- Hohe Abriebfestigkeit von Polypropylen, dadurch Langlebigkeit und Betriebssicherheit.
- Hervorragende Schlagfestigkeit und Zähigkeit
 - geringe Neigung zur Rißbildung und Rißfortpflanzung
 - robustes Verhalten bei mechanischer Beanspruchung (z. B. Hochdruckspülen)
- Glatte Oberflächen
 - optimale Hydraulik
 - keine Inkrustation
 - Ablagerungen können sich nicht festsetzen
 - Selbstreinigung, dadurch große Wartungsintervalle

Patentierter Dichtung

Eine wichtige Voraussetzung in der privaten und kommunalen Grundstücksentwässerung ist eine dauerhaft dichte Rohrverbindung gegen Abwässer und Grundwasser. Die neue innovative und patentierte Ringdichtung ist das Ergebnis einer langen Entwicklungsphase. Die entscheidenden Verbesserungen ergeben sich aus der speziellen Ausbildung des Ringes.

Die neue Dichtung

- 1 Spannlippe
- 2 Haltelippe
- 3 Abstreiflippe
- 4 Dichtlippe



Die Funktion der einzelnen Dichtelemente

1 Spannlippe

Die Spannlippe verhindert Schmutzablagerungen zwischen Rohrwand und Dichtung.

2 Haltelippe

Die Haltelippe bewirkt, dass die Spannlippe gegen den Sickenrand an der Vorderflanke der Sicke gedrückt wird und verhindert ein Herausdrücken bzw. Rollen des Dichtringes.

3 Abstreiflippe

Die Abstreiflippe dient zum Fernhalten von evtl. Verschmutzungen am Rohr.

4 Dichtlippe

Die Dichtlippe dichtet die Rohrverbindung dauerhaft ab. Dichtigkeitsprüfung nach DIN EN 1610 mit Luft und Wasser bei Druck 0,05 bar bis 0,5 bar und Vakuum. (Systemprüfung 3,0 bar MPA Darmstadt).



Steckkräfte

Die Steckkräfte werden durch die spezielle Ausbildung des Ringes erheblich verringert, dadurch eine wesentlich leichtere Verlegung gegenüber herkömmlichen Kanalrohr-Systemen.

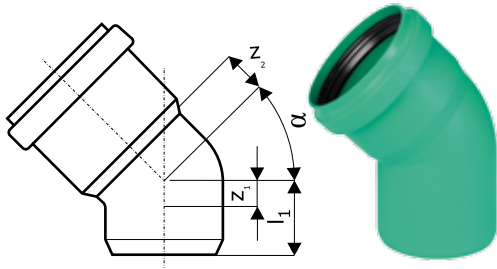
Für die Umwelt

- Werkstoff
 - Polypropylen PP
- grundwasserneutral
- dauerhaft dichte Rohrverbindung

Polypropylen, der umweltfreundliche Werkstoff durch ressourcensparende Herstellung, problemlose Wiederaufbereitung und verbesserte Widerstandsfähigkeit gegen aggressive Medien. Das neue KG 2000 SN 10 Dichtsystem bietet erhöhten Schutz vor Infiltration und Exfiltration von Abwässern ins Grundwasser.

Polypropylen ökologisch wertvoll, der Werkstoff der Zukunft.

KG 2000 – Formteil SN 10



KG2000B – Bogen 45°

Art.	DN(OD)	α	z_1	z_2	l_1	VPE
771320	110	45°	26	29	94	4/200
771420	125	45°	29	36	112	4/144
771520	160	45°	37	45	144	4/60
771620	200	45°	46	57	189	1/38
771720	250	45°	59	77	199	1/20
771820	315	45°	73	98	233	1/10
771920	400	45°	92	120	283	1/4
771120	500	45°	138	254	334	1/1

VPE Änderung!

KG2000B – Bogen 67°

Art.	DN(OD)	α	z_1	z_2	l_1	VPE
771330	110	67°	41	47	119	4/180
771430	125	67°	44	54	127	4/120
771530	160	67°	56	69	161	2/60

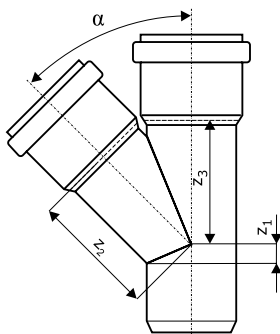
KG2000B – Bogen 87°

Art.	DN(OD)	α	z_1	z_2	l_1	VPE
771350	110	87°	59	65	137	4/160
771450	125	87°	66	72	145	4/108
771550	160	87°	84	91	180	2/60
771655	200	87°*				

Neuer Artikel

* ab Q3/2018 lieferbar

KG2000EA – Abzweig 45°



Art.	DN(OD)	α	z_1	z_2	z_3	L [mm]	VPE
772330	110/110	45°	26	134	134	228	4/96
772340	125/110	45°	81	91	91	240	2/76
772440	125/125	45°	29	152	152	255	2/64
772350	160/110	45°	2	168	162	250	2/46
772450	160/125	45°	10	179	175	260	2/40
772550	160/160	45°	37	195	195	320	2/28
772560	200/160	45°	19	221	218	380	1/20
772660	200/200	45°	46	244	244	433	1/15
772760	250/160	45°	57	258	311	500	1/10
772770	250/250	45°	57	311	311	500	1/8
772850	315/160	45°	40	301	250	442	1/7
772860	315/200	45°	72	325	393	617	1/5
772880	315/315	45°	72	393	393	617	1/4
772940	400/160	45°	82	394	526	544	1/3
772960	400/200	45°	55	417	555	601	1/2
772970	400/315	45°*	55	417	555	601	1/2
772990	400/400	45°	78	683	683	914	1/1
771130	500/160	45°	140	490	530	610	1/2
771150	500/315	45°*	140	490	530	610	1/1

Neuer Artikel

Neuer Artikel

* ab Q2/2018 lieferbar

KG2000EA – Abzweig 87°

Art.	DN(OD)	α	z_1	z_2	z_3	L [mm]	VPE
774330	110/110	87°	59	64	64	197	4/120
774350	160/110	87°	15	141	140	227	2/46
774550	160/160	87°	81	91	91	279	2/32