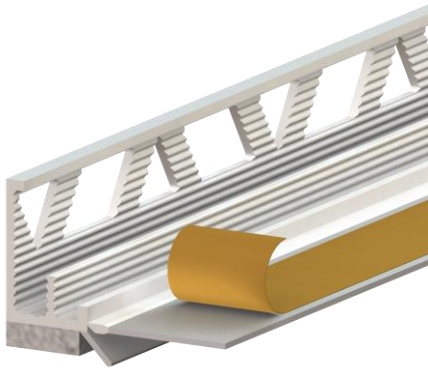


3140 LA

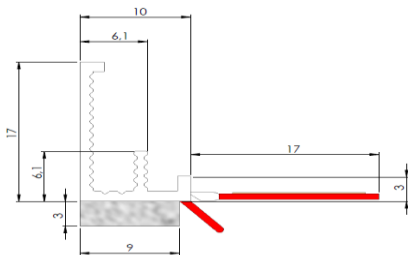
Laibungsprofil 9 mm, PVC mit weißem Schaumband, doppelter Abzugskante, TPE-Schutzlippe und Einputzschenkel



Selbstklebendes Laibungsanschlussprofil zum Herstellen der Putzanschlüsse im Innen- und Außenbereich bei Massivmauerwerk für alle gängigen Nassputzsysteme. Ausgestattet mit weißem, schlagregendichten PE-Schaumband, TPE-Schutzlippe, gelochtem Einputzschenkel, doppelter Abzugskante und flexiblem Abziehstreifen zur Aufnahme von Schutzfolien.

Eigenschaften:

- Flexibler Abziehstreifen, kein Ausklinken notwendig
- Optimale Putzverkrallung durch gelochten Einputzschenkel
- Schlagregendichte Fuge
- Zweite Abzugskante für Grund- bzw. Edelputz
- UV-beständig durch Schutzlippe
- Keine nachträglichen Reinigungsarbeiten
- Wartungsfreie Fuge
- Schöner optischer Abschluss
- Kein zusätzliches Klebeband notwendig
- Einfache Verarbeitung
- Reduzierte Schallübertragung
- Für Fenster-/Türgröße < 6 m²



Bitte beachten Sie die Verarbeitungsrichtlinien!

Die Profile sind geeignet für Bauelemente aus Kunststoff, Aluminium und Holz (mindestens grundiert).

Produktinfos:	
Artikelnummer:	3140 LA - 240 CM
Beschreibung:	Anputzleiste
Länge in cm:	240
Maße:	Schaumklebeband: 9 x 3 mm Abziehstreifen: 12 x 0,3 mm
Material:	PVC, TPE-Schutzlippe, PE-Schaumband
VPE:	1 Bund mit 60 Stangen bzw. 144 Meter
GTIN (Bund):	4022842010531
GTIN (Stange):	4022842015789
Produktinfos:	
Artikelnummer:	3140 LA - 250 CM
Beschreibung:	Anputzleiste
Länge in cm:	250
Maße:	Schaumklebeband: 9 x 3 mm Abziehstreifen: 12 x 0,3 mm
Material:	PVC, TPE-Schutzlippe, PE-Schaumband
VPE:	1 Bund mit 60 Stangen bzw. 150 Meter
GTIN (Bund):	4022842057222
GTIN (Stange):	4022842019213
Zolltarifnummer:	3925 90 80
Norm:	Entspricht keine hEN bzw. Europäische Technische Bewertung

Verwendung gemäß Europrofiles Merkblatt
„Planung und Anwendung von metallischen Putzprofilen.“

Für Schäden, die durch zweckentfremdete Verwendung oder fehlerhafte Verarbeitung entstehen, wird keinerlei Haftung übernommen!