

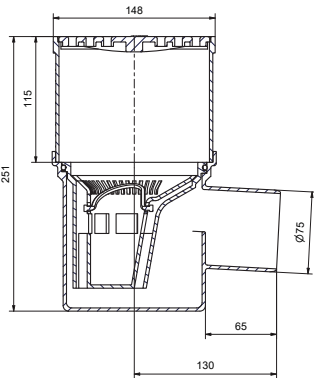
## Kellerablauf

Art.-Nr.	Material Rost	Maße/ mm	DN	Ausrichtung	min. Ablaufleistung nach DIN EN 1253
80380	Kunststoff	150 x 150	75	waagrecht	0,80 l/s
80381	Edelstahl V2A	150 x 150	75	waagrecht	0,80 l/s
80382	Kunststoff	150 x 150	110	waagrecht	1,40 l/s
80383	Edelstahl V2A	150 x 150	110	waagrecht	1,40 l/s
80384	Kunststoff	150 x 150	110/ 75/ 50	senkrecht	0,80 l/s
80385	Edelstahl V2A	150 x 150	110/ 75/ 50	senkrecht	0,80 l/s

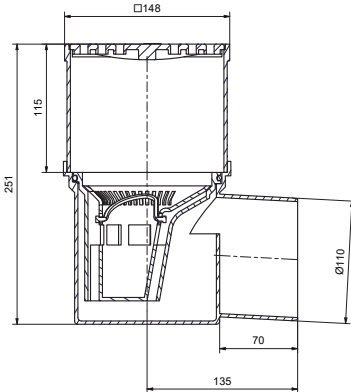
- Mit drehbarem Aufsatzrahmen
- Ablaufstutzen 3° (waagrecht)
- Herausnehmbarer Geruchsverschluss
- Schlammfangsieb
- Kunststoffrost oder Edelstahlrost 140 x 140 mm
- Material: Polypropylen



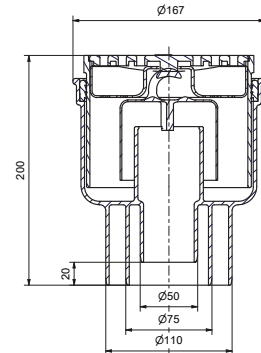
80380/ 80381  
DN 75  
waagrecht



80382/ 80383  
DN 110  
waagrecht



80384/ 80385  
senkrecht



## Zubehör für Kellerabläufe 150 x 150 mm



Aufsatzrahmen		
Art.-Nr.	Ø/ mm	Höhe/ mm
80386	143	115



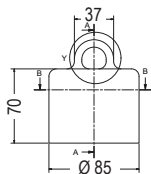
Kunststoffrost	
Art.-Nr.	Maße/ mm
80387	140 x 140



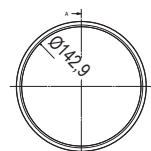
Edelstahlrost	
Art.-Nr.	Maße/ mm
80388	140 x 140



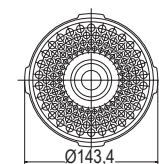
Kappe für Kellerablauf senkrecht	
Art.-Nr.	Ø/ mm
80389	85



Dichtung für Kellerablauf	
Art.-Nr.	Ø/ mm
80390	142,9



Haarsieb für Kellerablauf	
Art.-Nr.	Ø/ mm
80391	143,4



Aufsatzrahmenverlängerung			
Art.-Nr.	Ø/ mm	Länge/ mm	Höhenausgleich/ mm
80219	145	155	25 - 130

