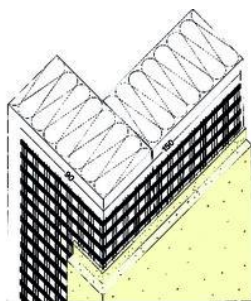


## Technisches Merkblatt HECK Kantenausbildung

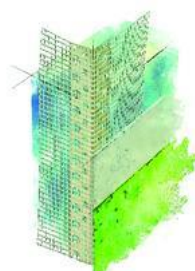
<b>HECK Kantenausbildung:</b>	Profile aus Glasfaser, Kunststoff, Aluminium und Edelstahl mit und ohne Gewebefahne
<b>Eigenschaften:</b>	Formstabil
<b>Anwendungsbereich:</b>	Zur Herstellung von Kanten in Wärmedämm-Verbundsystemen und Putzen
<b>Untergrund:</b>	Sauber, trocken, staub- und fettfrei, tragfähig
<b>Untergrundvorbereitung:</b>	Sauber lot und fluchtgerecht Ausgebildete Ecken
<b>Verarbeitung:</b>	Vollflächig Ansetzen z.B. mit HECK K+A, 10 cm Überlappung der Gewebefahnen beachten

### HECK Panzereckwinkel:



Verstärkter Eckwinkel aus Glasfasergewebe zur Ausbildung von Kanten in Stoßgefährdeten Bereichen

### HECK Gewebeeckwinkel PVC:



PVC-Eckwinkel mit Gewebe  
80 x 120 mm  
100 x 150 mm  
100 x 230 mm  
Länge: 2,5 m

### HECK Kantenprofil Alu mit Gewebe:

Abbildung wie HECK Gewebeeckwinkel PVC

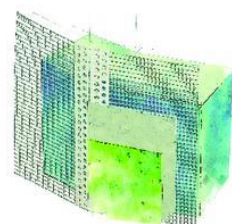
ALU-Eckwinkel mit Gewebe  
90 x 110 mm  
Länge: 2,5 m

### HECK Gewebeeckwinkel PVC 100 x 400

Abbildung wie HECK Gewebeeckwinkel PVC

PVC-Eckwinkel mit Gewebe  
100 x 400 mm  
Länge: 2,5 m

### HECK Gewebeeckwinkel Vario:



Eckwinkel mit Hart-PVC-Bändern als Kantenschutz, insbesondere zum Erstellen von nicht rechtwinkligen Ecken

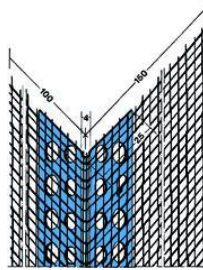
### HECK Kantenprofil V2A:

Ohne Abbildung

Edelstahl-Eckwinkel ohne Gewebe  
Länge: 2,5 m

---

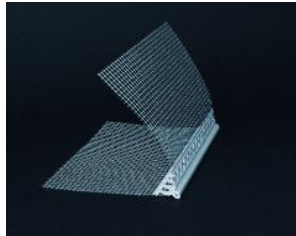
**HECK Kantenprofil V2A mit Gewebe:**



Edelstahl-Eckwinkel mit Gewebe  
100 x 150 mm  
Länge: 2,5 m

---

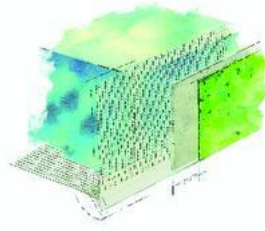
**HECK Kantenprofil DUO-TEX W11:**



PVC-Eckwinkel mit Gewebe und Abziehstegen für  
Armierungspachtel und überputzbarer  
Abzugskante  
125 x 125 mm  
Länge: 2 m

---

**HECK Tropfkantenprofil:**



PVC-Profil (25 x 25 mm) mit beidseitigem  
Gewebestreifen (100 mm) und PVC-Kante zur  
Ausbildung von Tropfkanten an Untersichten von  
Durchfahrten Erkern usw.  
Länge: 2 m

---



Unsere Informationen entsprechen unseren heutigen Kenntnissen und Erfahrungen nach unserem besten Wissen. Wir geben sie jedoch ohne Verbindlichkeit weiter. Änderungen im Rahmen des technischen Fortschritts und der betrieblichen Weiterentwicklung bleiben vorbehalten. Unsere Informationen beschreiben lediglich die Beschaffenheit unserer Produkte und Leistungen und stellen keine Garantien dar. Der Abnehmer ist von einer sorgfältigen Prüfung der Funktionen bzw. Anwendungsmöglichkeiten der Produkte durch dafür qualifiziertes Personal nicht befreit. Dies gilt auch hinsichtlich der Wahrung von Schutzrechten Dritter. Die Erwähnung von Handelsnamen anderer Unternehmen ist keine Empfehlung und schließt die Verwendung anderer gleichartiger Produkte nicht aus. Mit dieser Ausgabe sind die früheren Technischen Merkblätter ungültig.

**HECK Wall Systems GmbH**  
Thölauer Straße 25  
95615 Marktredwitz / Germany  
T: +49 9231 802-0  
F: +49 9231 802-330  
[www.wall-systems.com](http://www.wall-systems.com)