

Sicherheitssauger mit manueller Filterabreinigung, 20 l, Klasse L

VC 21 L MC

Bestell-Nr. 405.418



Technische Attribute

Leistungsaufnahme P.max.	1250 Watt
Max. Volumenstrom	3600 l/min
Max. Unterdruck	21000 Pa
Filterfläche	3000 qcm
Behältervolumen	20 l
Füllmenge Flüssigkeit	11 l
Gerätesteckdose	100-2000 Watt
Abmessung (L x B x H)	430 x 380 x 506 mm
Kabellänge	5,0 m
Gewicht	7,4 kg

Sicherheitssauger mit manueller Filterabreinigung, 20 l, Klasse L

- + Handlicher und kompakter Sauger, einfach zu handhaben und leicht zu transportieren
- + Die Hochleistungsturbine sorgt für hohe Saugleistung und hohen Unterdruck. Dadurch entsteht ein hervorragendes Absaugergebnis
- + Durch Betätigung der manuellen Filterabreinigung wird das Filterelement durch einen gezielten Luftstoß von abgelagertem Staub befreit
- + Füllstandsüberwachung, keine Störungen beim Aufsaugen von Flüssigkeiten durch eingebautes Schwimmerventil
- + Mit Gerätesteckdose und elektronischer Ein-/Ausschaltautomatik
- + Ausgestattet mit großen Rädern und zwei schwenkbaren Lenkrollen
- + Geeignet für erhöhte Beanspruchung nach EN 60335-2-69 für professionelle Anwendungen. Optimal für Reinigungsarbeiten in Büros, Lagerräumen, Werkstätten und Fahrzeugen. Für Absaugarbeiten liegt der Einsatzschwerpunkt bei kleineren Elektrowerkzeugen z.B. Schwing-, Delta-, Exzenterschleifer, Stichsäge... Werkzeuge bei denen es zu geringerem Staubanfall kommt
- + Mit Abluftfunktion für einfaches Entfernen von Laub z.B. im Außenbereich bei Hof- und Garageneinfahrten etc.
- + Ausgestattet mit einem Filtersack aus hochreißfestem Vlies für eine optimale Befüllung. Die abgesaugten Stäube lassen sich problemlos entsorgen
- + Sicherheitssauger Klasse L, geeignet für alle Stäube mit AGW-Werten $> 1 \text{ mg/m}^3$

Grundausrüstung

Saugschlauch 32 mm Ø x 3,5 m mit Krümmer	385.484
1 Filterelement Klasse L/M	385.085
2x 0,5m Alu-Saugrohr	385.522
1 Kombi-Bodendüse, umschaltbar	385.565
1 Rundbürste	385.646
1 Fugendüse	385.530
1 Polsterdüse	385.549
1 Filtersack	385.093
1 PP Entsorgungssack	385.107
1 Saugrohrhalter	410.993
1 Netzkabelhaken	410.705
1 Adapter Ø 27-32 mm	385.506

Zubehör

Saugschlauch

Bestell-Nr. 385.484



Technische Attribute

Verpackungseinheit	1
--------------------	---

Innen-Ø 32 mm, 3,5 m mit Universal-Geräteanschluss und Krümmer. Passend für VC 21 / 25 L MC und VCE 26 L MC.

Adapter

Bestell-Nr. 385.506



Technische Attribute

Verpackungseinheit	1
--------------------	---

Anschlussmuffe für Elektrowerkzeuge. Durchmesser 27 bis 32 mm, für Saugschlauch 385.484.

Filterelement

Bestell-Nr. 385.085



Technische Attribute

Verpackungseinheit	1
--------------------	---

Faltenfilter aus strapazierfähigem und waschbarem PET. Schmutzabweisende Oberfläche und hohe Standzeit. Zulassung Staubklasse L und M. Für

FLEX-Elektrowerzeuge GmbH
Bahnhofstraße 15
71711 Steinheim
Tel. +49 7144 828-0
Fax +49 7144 25899
info@flex-tools.com
www.flex-tools.com

FLEX
Das Original

VC 21 L MC, VC 25 L MC und VCE 26 L MC.

Vlies-Filtersäcke

Bestell-Nr. 385.093



Technische Attribute

Verpackungseinheit	5
--------------------	---

Hochreißfestes Vlies für optimale Befüllung der Filtersäcke und problemlose Entsorgung der abgesaugten Stäube. Staubklasse L, für VC 21 L MC, VC 25 L MC und VCE 26 L MC.

Entsorgungssack

Bestell-Nr. 385.107



Technische Attribute

Verpackungseinheit	5
--------------------	---

Verschleißbarer Entsorgungssack aus PP, ideal für Grobschmutz, für VC 21 L MC, VC 25 L MC und VCE 26 L MC.

Zubehör

Antistatik-Saugschlauch mit Nebenluftregelung

Bestell-Nr. 406.708



Innen-Ø 32 mm, 4 m mit Universal-Geräteanschluss, Clip-System und Universal-Adapter (320.188), antistatisch. Inkl. Nebenluftregelung zur Reduzierung des Saugunterdrucks nach Bedarf.

Technische Attribute

Verpackungseinheit	1
--------------------	---

Antistatik-Saugschlauch

Bestell-Nr. 379.395



Innen-Ø 27 mm, 4 m mit Universal-Geräteanschluss und Anschlussmuffe Ø 27 mm mit Drehausgleich für Elektrowerkzeuge, antistatisch.

Technische Attribute

Abmessung in mm	27 Ø x 4m
Verpackungseinheit	1

Zubehör

Saugschlauch

Bestell-Nr. 341.355



Technische Attribute

Verpackungseinheit	1
--------------------	---

Innen-Ø 32 mm, 4 m mit Universal-Geräteanschluss. Mit Spezial-Adapter SAD D32 WS/WSK.

Saugschlauchverlängerung

Bestell-Nr. 296.953



Technische Attribute

Verpackungseinheit	1
--------------------	---

Zum Verbinden des Saugschlauch-Clip-Anschlusses mit den Adaptern mit Innengewinde z.B. SAD D32-..., SAD D25-32 AS etc.

Reparaturset Saugschlauch-Clip-Anschluss

Bestell-Nr. 408.697



Technische Attribute

Verpackungseinheit	1
--------------------	---

Anschlussmuffe für Saugschlauch mit Clip-Anschluss, 3-teilig. Auch für Antistatik-Saugschlauch geeignet (elektrisch leitfähig). Mit Nebenluft.

Zubehör

Clip-Spannring grau

Bestell-Nr. 379.654



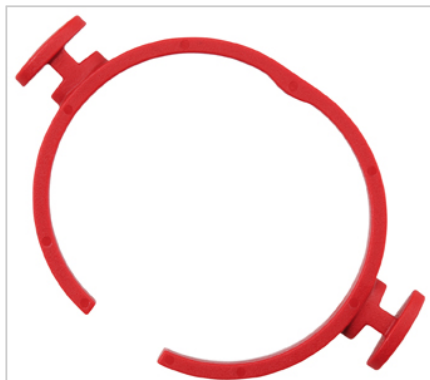
Für Saugschlauch SH-C mit Rastanschluss.

Technische Attribute

Verpackungseinheit	1
--------------------	---

Clip-Schnellspannring rot

Bestell-Nr. 406.023



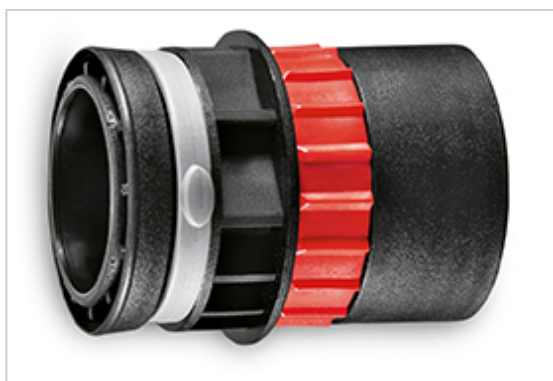
Für Saugadapter SAD-FC 32 und für die GE 5 /R, GSE 5 R.

Technische Attribute

Verpackungseinheit	1
--------------------	---

Gewinding Clip mit Nebenluftregelung

Bestell-Nr. 406.716



Technische Attribute

Verpackungseinheit	1
--------------------	---

Gewinding Durchmesser 32 mm mit Clip-Anschluss inkl. Nebenluftregelung zur Reduzierung des Saugunterdrucks nach Bedarf, kompatibel für

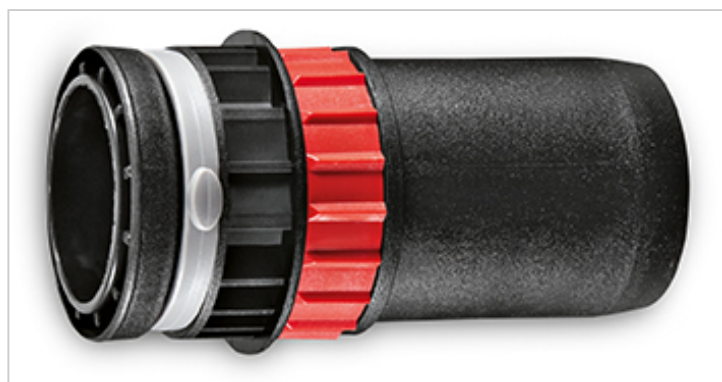
FLEX-Elektrowerkzeuge GmbH
Bahnhofstraße 15
71711 Steinheim
Tel. +49 7144 828-0
Fax +49 7144 25899
info@flex-tools.com
www.flex-tools.com

FLEX
Das Original

alle 32 mm Saugschläuche.

Clip-Adapter

Bestell-Nr. 408.360



Technische Attribute

Verpackungseinheit	1
--------------------	---

Zur Verbindung eines FLEX Elektrowerkzeuges mit Absaugschläuchen anderer Hersteller. Passend für 27 mm Schläuche innen, 36 mm Schläuche außen, mit Nebenluftregelung.

Schnell-Clip Adapter

Bestell-Nr. 410.497



Technische Attribute

Verpackungseinheit	1
--------------------	---

Wechseladapter an Elektrowerkzeuge mit geschlossenem FLEX Clip-System für schnelles und einfaches Lösen/Anclipsen (Schnellspanning).

Zubehör

Adapter

Bestell-Nr. 445.029



Technische Attribute

Verpackungseinheit	1
--------------------	---

Universal-Adapter antistatisch, zur universellen Verbindung von Maschinen mit 25-32 mm Ø-Absauganschluss mit 32 mm-Saugschlauch, für Adapter mit Clip-Anschluss, auf 3 verschiedene Durchmesser zuschneidbar.

Adapter

Bestell-Nr. 445.142



Technische Attribute

Verpackungseinheit	1
--------------------	---

Passend für Saugschläuche mit dem FLEX Clip-System. Antistatik-Ausführung.

Zubehör

Adapter

Bestell-Nr. 382.736



Antistatik-Muffe Ø 27 mm, mit Innengewinde, passend für Saugschlauch 379.395.

Technische Attribute

Verpackungseinheit	1
--------------------	---

Adapter

Bestell-Nr. 259.827



Universal-Adapter mit Innengewinde 32 mm zur universellen Verbindung von Maschinen mit 25-32 mm Ø-Absauganschluss mit 32 mm-Saugschlauch (ohne Clip-Anschluss) oder mit Saugschlauchverlängerung (296.953). Adapter auf 3 verschiedene Durchmesser zuschneidbar.

Technische Attribute

Verpackungseinheit	1
--------------------	---

Zubehör

Spezial-Adapter

Bestell-Nr. 340.790



Technische Attribute

Verpackungseinheit	1
--------------------	---

Passend für Saugschläuche mit \varnothing 32 mm ohne FLEX Clip-System und für die Saugschlauchverlängerung (296.953).

Spezial-Adapter

Bestell-Nr. 364.460



Technische Attribute

Verpackungseinheit	1
--------------------	---

Passend für Saugschläuche mit dem FLEX Clip-System. Antistatik-Ausführung. Passend für WSE 500 und WS 702 VEA. Hinweis: zur Befestigung des Absauganschlusses an die WSE 500, WS 702 VEA bitte folgende Artikel separat bestellen, Spannring 359.696, Spannmutter 359.688...

Zubehör

Spezial-Adapter

Bestell-Nr. 328.308



Adapter 32/32 mm, zur Verbindung von Maschinen mit 32 mm Ø-Absauganschluss (z.B. Sanierungsschleifer, Winkelschleifer mit Trennschutzhaube) mit 32 mm-Saugschlauch oder mit Saugschlauchverlängerung (296.953).

Technische Attribute

Verpackungseinheit	1
--------------------	---

Spezial-Adapter

Bestell-Nr. 251.847



Adapter 32/28 mm, zur Verbindung von Maschinen mit 28 mm Ø-Absauganschluss mit 32 mm-Saugschlauch oder mit Saugschlauchverlängerung (296.953). Für MS 1706/1709 FR.

Technische Attribute

Verpackungseinheit	1
--------------------	---

Zubehör

Verbindungsmuffe

Bestell-Nr. 257.169



Technische Attribute

Verpackungseinheit	1
--------------------	---

Zur Verbindung von \varnothing 32 mm Saugschläuchen und Saugschlauchverlängerung SHV-C 32x0,5 m (296.953) mit Maschinen mit 36 mm \varnothing -Absauganschluss.

Verbindungsmuffe

Bestell-Nr. 296.996



Technische Attribute

Verpackungseinheit	1
--------------------	---

Zum Verbinden von zwei FLEX Saugschläuchen, ohne Anschlüsse, Innengewinde 32 mm.

Reinigungsset

Bestell-Nr. 445.053



Technische Attribute

Verpackungseinheit	1 Set
--------------------	-------

Bestehend aus Krümmer (445.010) antistatisch zur Verbindung von Saugschlauch und Saugrohr, 3 x 350 mm Verlängerungsrohr INOX (445.207),

FLEX-Elektrowerkzeuge GmbH
Bahnhofstraße 15
71711 Steinheim
Tel. +49 7144 828-0
Fax +49 7144 25899
info@flex-tools.com
www.flex-tools.com

FLEX
Das Original

Clipbodendüse (445.509), Rundbürste (385.646), Polsterdüse (385.549) und Fugendüse (385.530).

Krümmen

Bestell-Nr. 445.010



Technische Attribute

Verpackungseinheit	1
--------------------	---

Antistatisch, zur Verbindung von Saugschlauch mit Rastanschluss und Saugrohr.

Verlängerungsrohr

Bestell-Nr. 445.207



Technische Attribute

Verpackungseinheit	3
--------------------	---

Verlängerungsrohre aus Edelstahl, Länge 3 x 350 mm. Für Anschluss an Krümmer K-C 32 KU AS (445.010).

Zubehör

Bürstendüse

Bestell-Nr. 385.557



Technische Attribute

Verpackungseinheit	1
--------------------	---

Saugdüse mit Bürstenrand zur Reinigung empfindlicher Oberflächen. Breite 46 mm, Länge 220 mm.

Rundbürste

Bestell-Nr. 385.646



Technische Attribute

Verpackungseinheit	1
--------------------	---

Saugdüse rund mit Bürstenrand zur Reinigung empfindlicher Oberflächen. Durchmesser 36 mm, Länge 120 mm.

Polsterdüse

Bestell-Nr. 385.549



Technische Attribute

Verpackungseinheit	1
--------------------	---

Polsterdüse mit Fadenaufnehmer, Durchmesser 36 mm, Breite 115 mm.

Zubehör

Fugendüse

Bestell-Nr. 385.530



Technische Attribute

Verpackungseinheit	1
--------------------	---

Fugendüse Durchmesser 36 mm, Länge 300 mm (nicht im Lieferumfang enthalten).

Flächendüse

Bestell-Nr. 413.437



Technische Attribute

Verpackungseinheit	1
--------------------	---

Die Flächendüse (90x120 mm) aus Kunststoff mit abgeschrägtem Düsenteil eignet sich zum Absaugen von Stäuben und losen Schmutzrückständen bei kleinen Ausbesserungsarbeiten, zur Absaugung in schwer zugänglichen Ecken, Nischen, Absätzen, Fenstersimsen. Auch als breite Fugendüse für das Absaugen von Ritzen sowie im Innenbereich von Fahrzeugen für Sitzflächen, Zwischenräume und Konsole geeignet.

Zubehör

Kombi-Bodendüse

Bestell-Nr. 385.565



Technische Attribute

Verpackungseinheit	1
--------------------	---

Umschaltbare Kombi-Bodendüse zur Teppichboden- und Hartbodenreinigung. Durchmesser 36 mm, Breite 260 mm.

Bodendüse mit Rollen

Bestell-Nr. 369.896



Technische Attribute

Verpackungseinheit	1
--------------------	---

Bodendüse Alu mit höhenverstellbaren Fahrrollen und Wechseleinsätze: Bürstenleiste zur Trockenreinigung und Gummilleiste für Nassreinigung. Breite 370 mm.

Zubehör

Bürstenleiste

Bestell-Nr. 374.075



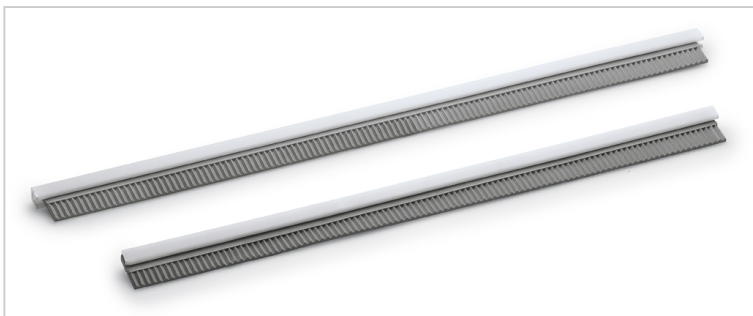
Bürstenleiste (Ersatzbedarf) für Bodendüse Alu (369.896).

Technische Attribute

Verpackungseinheit	2
--------------------	---

Gummileiste

Bestell-Nr. 374.083



Gummileisten (Ersatzbedarf) für Bodendüse Alu (369.896).

Technische Attribute

Verpackungseinheit	2
--------------------	---

Clipbodendüse

Bestell-Nr. 445.509



Bürsteneinsatz zur Trockenreinigung und Gummileiste zur Nassreinigung. Durchmesser 36 mm, Breite 300 mm.

Technische Attribute

Verpackungseinheit	1
--------------------	---

Zubehör

Clipbodendüse mit Rollen

Bestell-Nr. 385.573



Technische Attribute

Verpackungseinheit	1
--------------------	---

Clipbodendüse mit Rollen und Wechseleinsätze: Bürstenleiste zur Trockenreinigung und Gummileiste zur Nassreinigung. Durchmesser 36 mm, Breite 400 mm.

Bürstenleiste

Bestell-Nr. 385.581



Technische Attribute

Verpackungseinheit	2
--------------------	---

Bürstenleisten (Ersatzbedarf) für die Clipbodendüse (385.573).

Gummileiste

Bestell-Nr. 385.603



Technische Attribute

Verpackungseinheit	2
--------------------	---

Gummileisten (Ersatzbedarf) für Clipbodendüse (385.573).

Zubehör

Bohrstaubadapter

Bestell-Nr. 394.025



Technische Attribute

Abmessung in mm	290 x 65
Verpackungseinheit	1

Die Bohrstaubabsaugung wird auf den Saugschlauch der FLEX Sauger oder auf verschiedene Adapter gesteckt, somit wird der Staub direkt am Bohrloch abgesaugt. Es entstehen keine Staubrückstände. Für Bohrarbeiten bis Bohr-Ø 24 mm.

Kabelhalter

Bestell-Nr. 252.188



Technische Attribute

Verpackungseinheit	1
--------------------	---

Zur sicheren Kabelführung am Saugschlauch, passend für 27-36 mm Außen-Ø.

Sauger-Anschluss drehbar

Bestell-Nr. 340.804



Technische Attribute

Verpackungseinheit	1
--------------------	---

Drehbarer Anschluss für Saugschlauch Ø 32 mm, verbindet den Saugschlauch mit dem Einlassfitting des Saugers. Auch für Antistatik-

FLEX-Elektrowerzeuge GmbH
Bahnhofstraße 15
71711 Steinheim
Tel. +49 7144 828-0
Fax +49 7144 25899
info@flex-tools.com
www.flex-tools.com

FLEX
Das Original

Saugschlauch geeignet (elektrisch leitfähig).