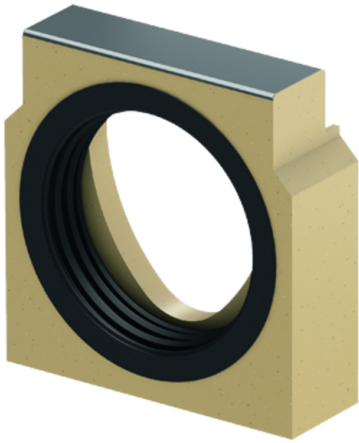


Stirnwand für Rinnenende (LLD)

Produktinformationen zur Produktgruppe



Passend für

- V 100 S 0.

Beschreibung

Für Ausführung Stahl verzinkt

- Aus Polymerbeton
- Mit integrierter Lippenlabirinthdichtung (LLD) DN/OD 110 für horizontalen, wasserdichten Rohranschluss
- Mit Kantenschutz Stahl verzinkt
- Baulänge 30 mm
- Gewicht: 1,4 kg